



Pièces	2 Pièces
Superficie	44 m²
Référence	2096-VL-6401
Prix	418 000 €

Le Touquet Paris Plage Appartement à vendre (62520)

T2 de 44,20 m² très lumineux, au centre du triangle d'or. Cet appartement situé au 3^{ème} étage d'un ancien hôtel de luxe, niché dans un cadre verdoyant et calme, où tout peut être fait à pied. Le séjour d'angle offre une vue Dégagé sur les hauteurs du touquet. Ses larges fenêtres et ses hauts plafonds donnent à cet appartement une belle lumière. La cuisine séparé est entièrement équipé et possède une fenêtre. l'appartement comprend une grande chambre avec balcon, une salle d'eau et deux toilettes. Petit plus : ascenseur ancien et plein de charme mais fonctionnel comme un moderne / local Vélos commun. (5.03 % d'honoraires ttc à la charge de l'acquéreur.) copropriété de 79 lots (pas de procédure en cours). Charges annuelles : 923.88 euros. Valérie lefebvre (ei) agent commercial - numéro rsac : 7501 2022 000 219 879 - paris.

CONCORDE INVEST

62 Boulevard Pereire - 75017 PARIS 17EME

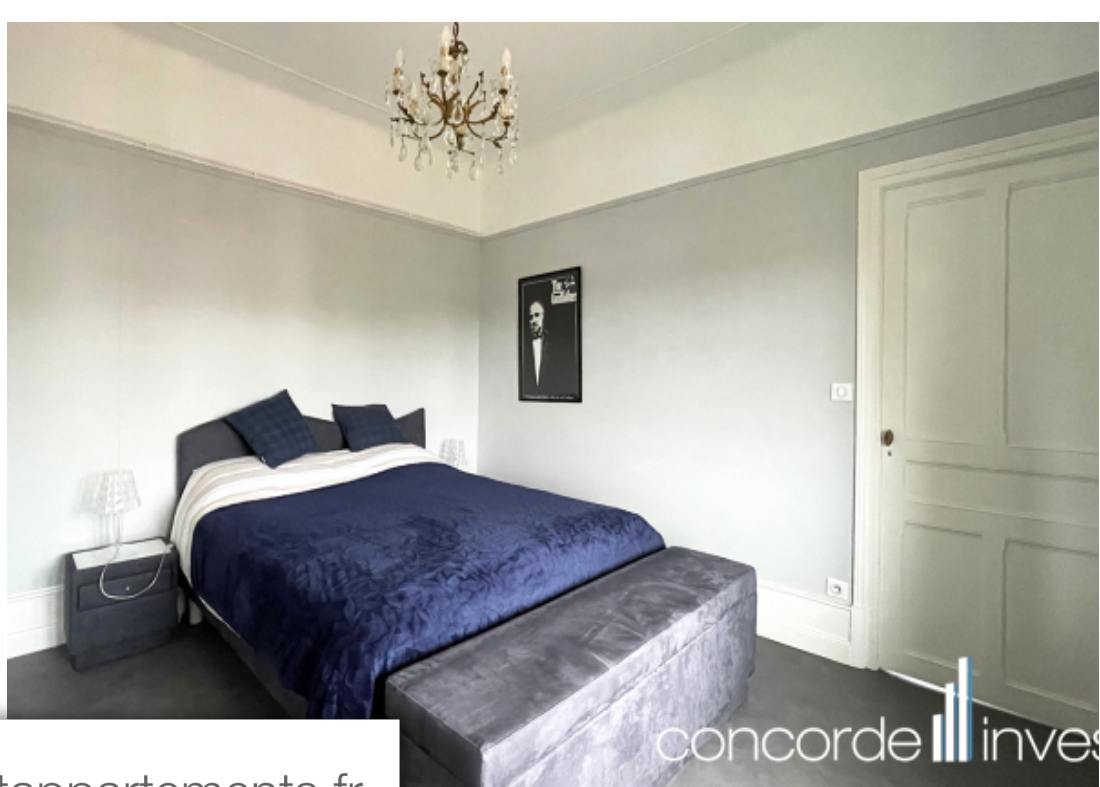
[Contacter l'agence](#)

[Voir tous les biens de cette agence](#)





concorde invest



concorde invest

www.maisonsetappartements.fr



concorde invest



concorde invest