



Référence

84228091

Prix

745 000 €

Les Adrets-de-l'Estérel

Appartement à vendre (83600)

Découvrez une résidence exclusive nichée dans le massif protégé de l'esterel. Située aux adrets de l'esterel, cette résidence offre un cadre naturel exceptionnel, entouré de végétation luxuriante et de faune préservée. Les 9 appartements, répartis sur 3 petits immeubles de 3 niveaux, disposent chacun d'une entrée indépendante et d'un parking couvert. Un ascenseur extérieur central relie les différents niveaux au parking souterrain. Profitez d'un magnifique espace piscine (8x4m) et d'un jardin convivial à disposition des résidents et de leurs invités. À seulement 35 minutes de l'aéroport de ...

Discover an exclusive residence nestled in the protected Esterel mountain range. Located in Les Adrets de l'Esterel, this residence offers an exceptional natural setting, surrounded by lush vegetation and preserved wildlife. The 9 apartments, spread over 3 small buildings with 3 levels each, each have an independent entrance and covered parking. A central outdoor elevator connects the different levels to the underground parking. Enjoy a beautiful pool area (8x4m) and a welcoming garden available to residents and their guests. Just 35 minutes from Nice Airport, the residence combines contemporary ...

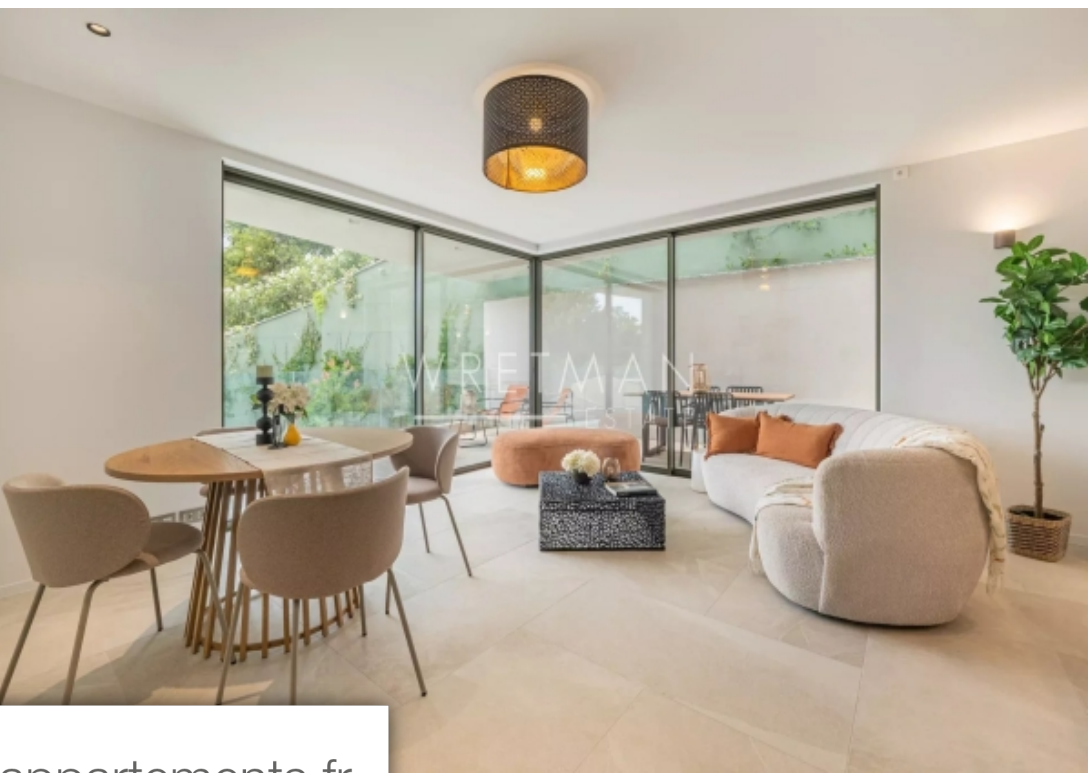
WRETMAN ESTATE & CONSULTING

8 Rue Jean de Riouffe - 06400 CANNES

[Contacter l'agence](#)

[Voir tous les biens de cette agence](#)





www.maisonsetappartements.fr

