



Pièces	6 Pièces
Superficie	134 m²
Référence	VA2091-ETUDESTPAUL
Prix	89 000 €

Lodève

Appartement à vendre (34700)

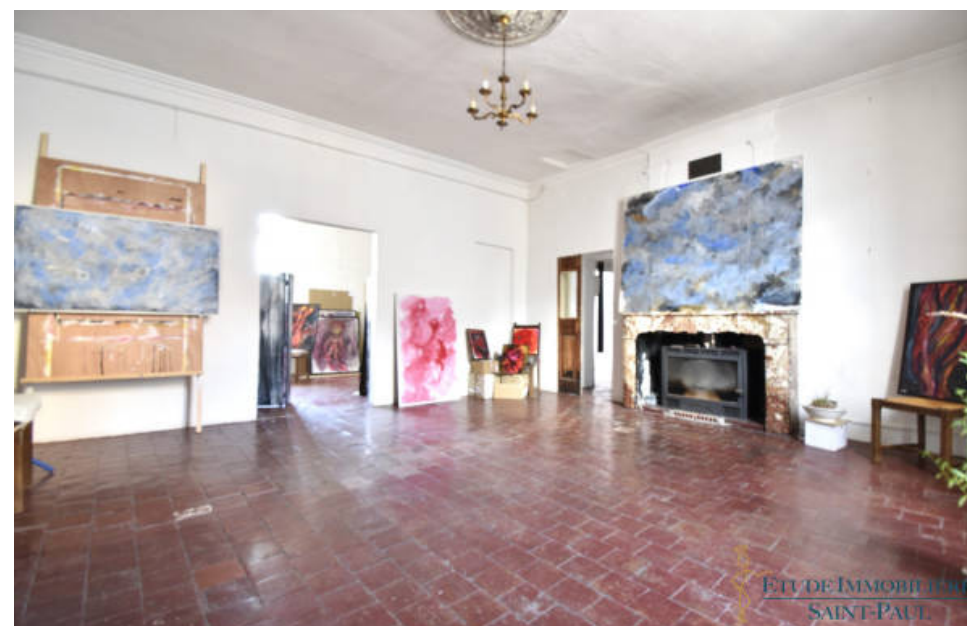
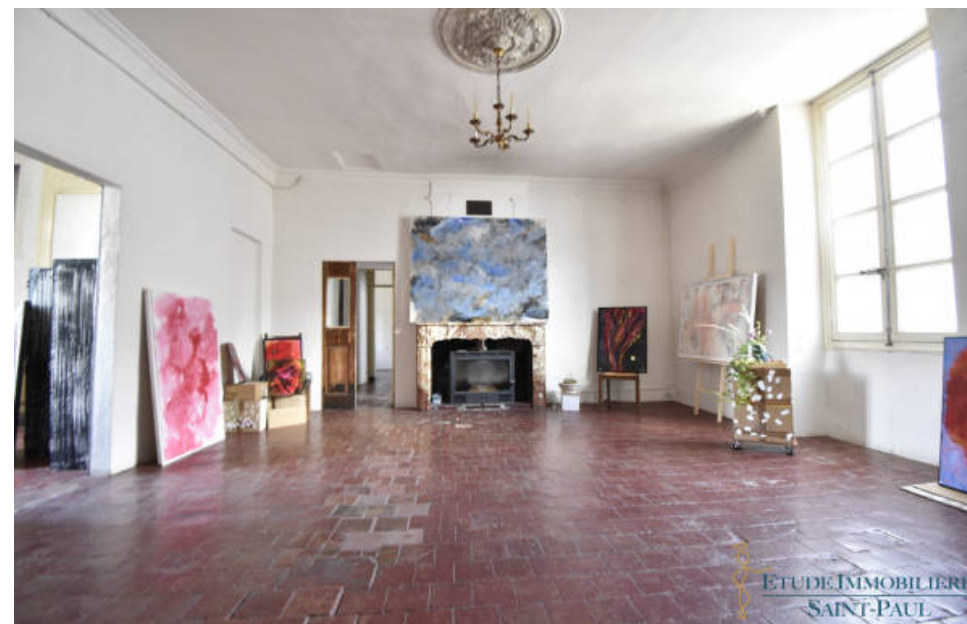
L'étude immobilière saint-paul vous propose, à Lodève, ville dynamique desservie par l'a75, proche de clermont-l'hérault, de gignac et à 40min de montpellier, cet appartement de 6 pièces de 134m² dans une petite copropriété de 6 lots, situé avenue de fumel à lodève. Le bien est situé au 2ème étage de la résidence et est composé d'un grand séjour, 3 chambres, 2 salle de bains, dégagement et dressing. L'appartement possède une très belle hauteur sous plafonds et présente divers possibilités d'aménagements. Des travaux sont à prévoir. Idéal investisseurs et marchands de biens. Honoraires à la charge du vendeur. Dans une copropriété de 6 lots. Quote-part moyenne du budget prévisionnel 1 200 €/an. Aucune procédure n'est en cours. Classe énergie , classe climat b montant moyen estimé des dépenses annuelles d'énergie pour un usage standard, établi à partir des prix de l'énergie de l'année 2021 : entre 2110.00 et 2890.00 €. Ce bien vous est proposé par un agent commercial. Nos honoraires : votre conseiller etude immobiliere saint paul : adrien tur - tél. 0669440492 agent commercial (entreprise individuelle) rsac 849724083 rcp w3329517pnpj etude immobilière saint-paul acheter ou vendez en ...

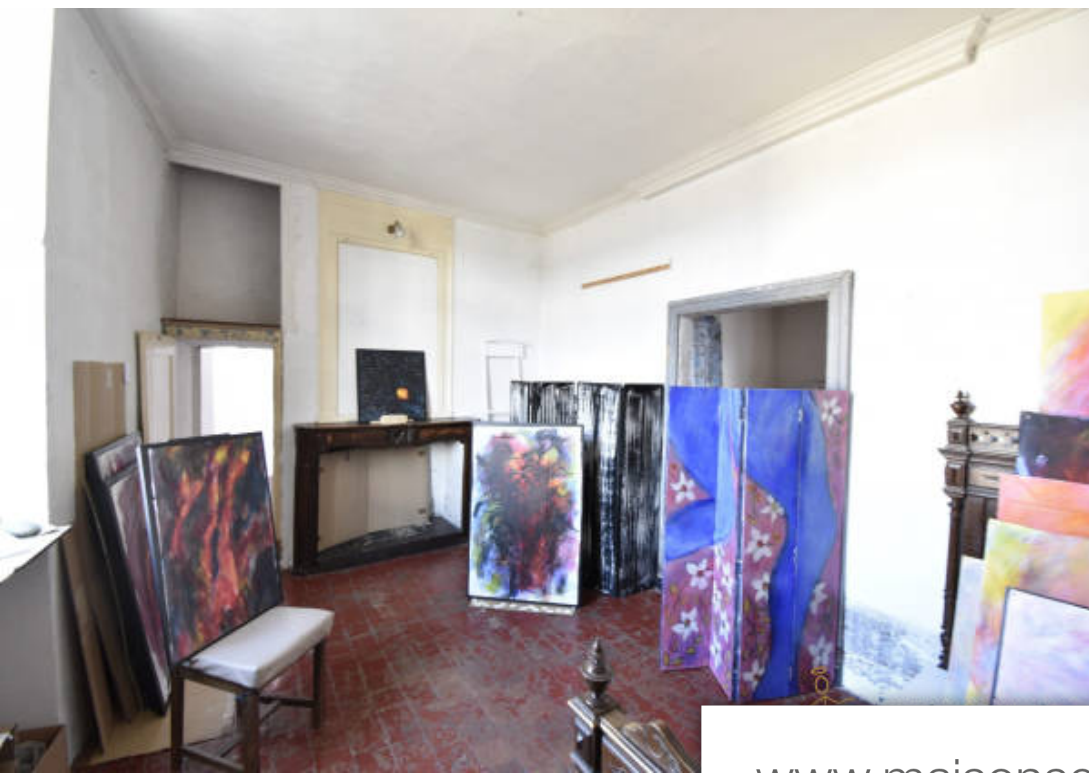
ETUDE IMMOBILIERE SAINT PAUL

1b rue lieutenant Fernand Pio - 34800 CLERMONT-L'HÉRAULT

[Contacter l'agence](#)

[Voir tous les biens de cette agence](#)





www.maisonsetappartements.fr



ETUDE IMMOBILIERE
SAINT-PAUL

ETUDE IMMOBILIERE
SAINT-PAUL