



Pièces	3 Pièces
Superficie	68 m²
Référence	200011
Prix	140 000 €

Lormont

Appartement à vendre (33310)

-sous compromis de vente - situé au 2ème étage d'une copropriété sécurisée avec ascenseur, cet appartement type 3 de 68m2 habitable comprend une entrée, cuisine aménagée donnant sur balcon, cellier, séjour double exposition avec accès balcon, 1 chambre, salle de bain, wc. Possibilité 2 chambres. Une cave et une place de parking complète ce bien.

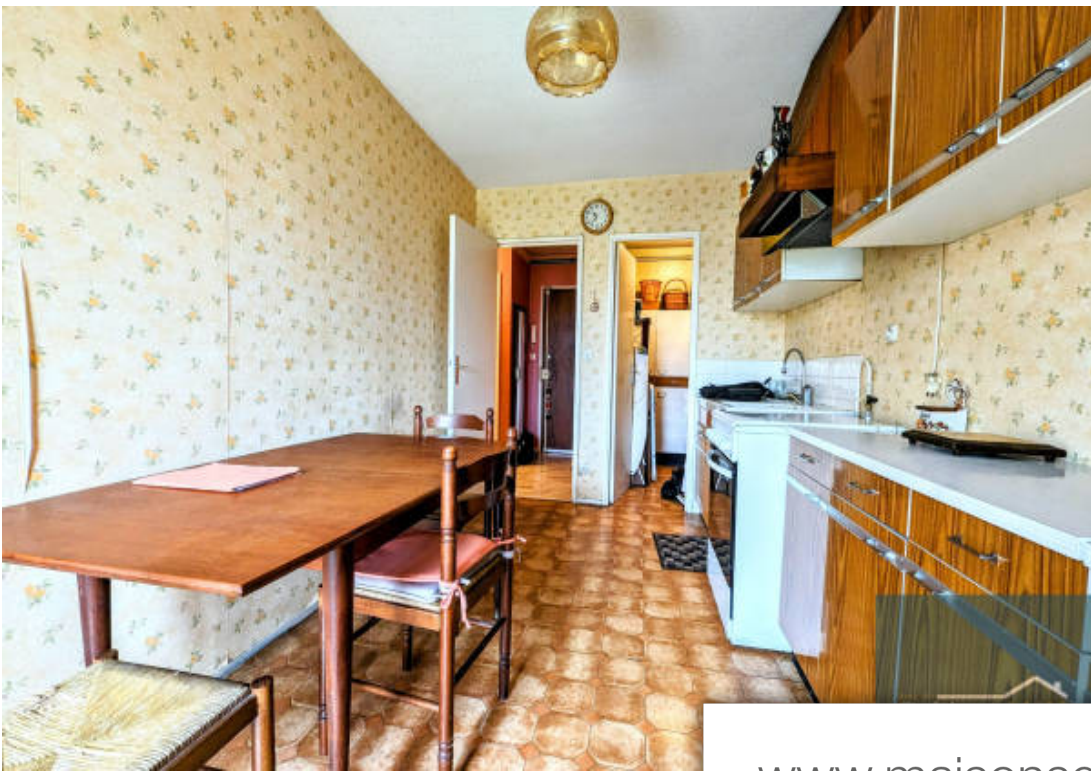
CABINET MELE

2 Route du bord de l'eau - 33270 BOULIAC

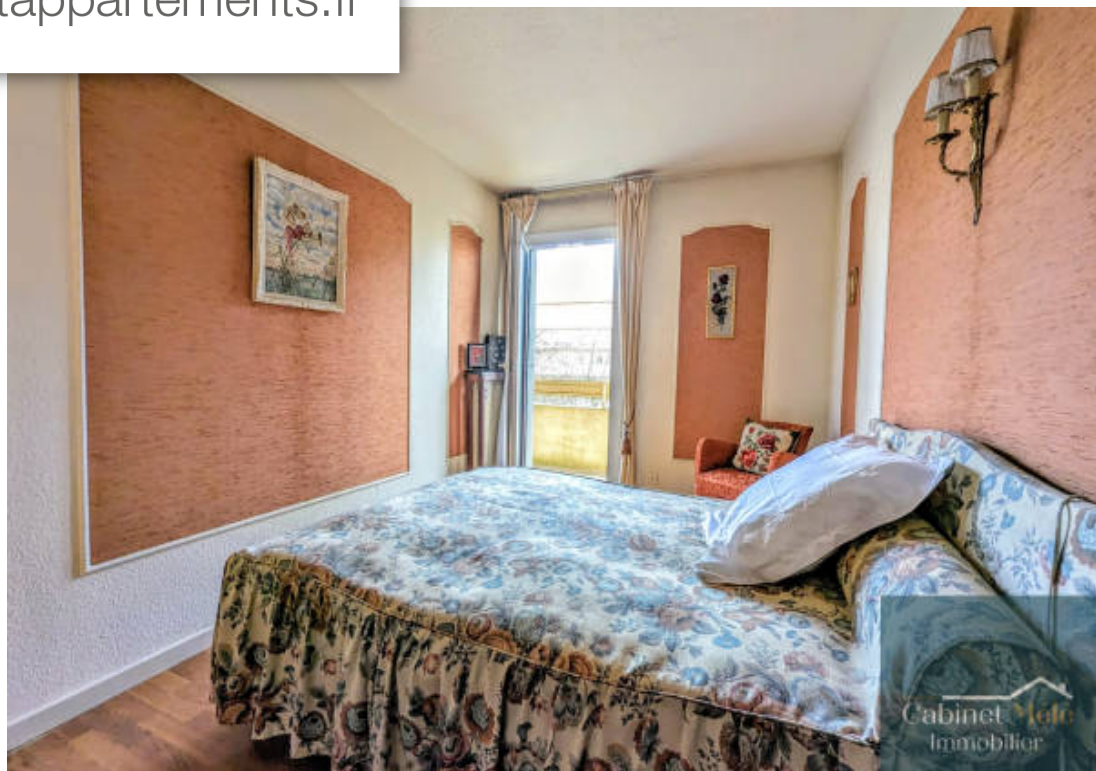
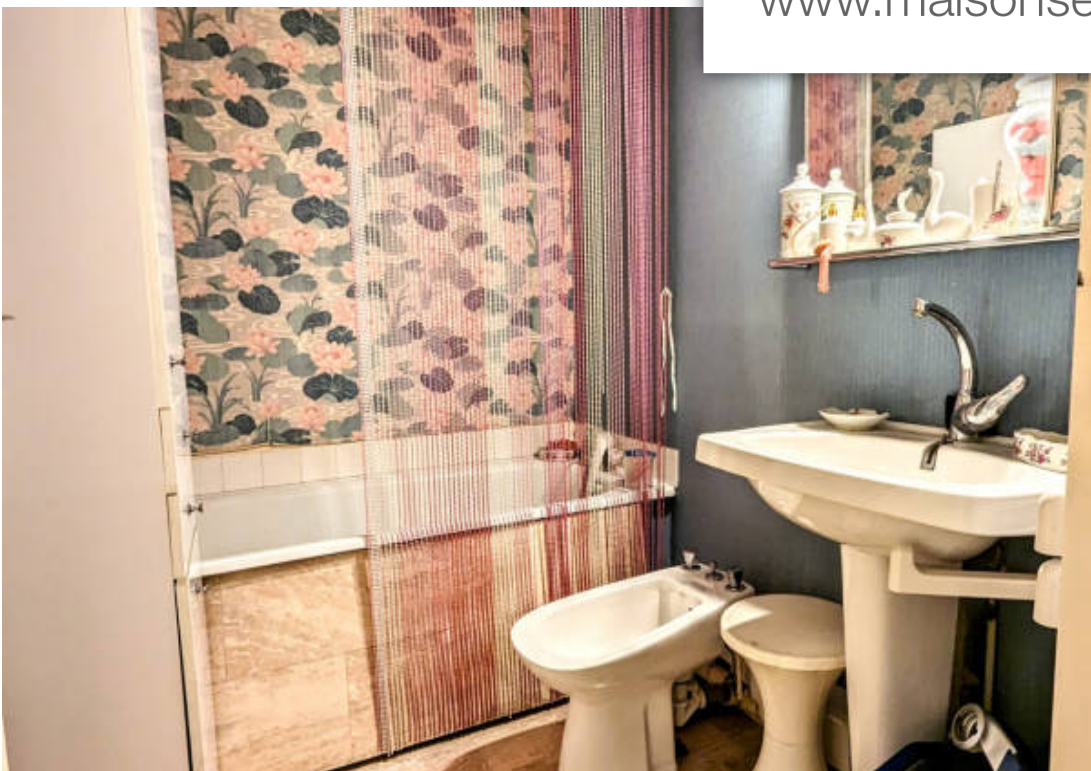
[Contacter l'agence](#)

[Voir tous les biens de cette agence](#)





www.maisonsetappartements.fr



Cabinet Melo
Immobilier

Cabinet Melo
Immobilier