



Pièces	6 Pièces
Superficie	160 m²
Référence	4353EL
Prix	790 000 €

Lyon 1^{er}

Appartement à vendre (69001)

Place des terreaux à Lyon 1er, au cinquième et dernier étage avec ascenseur, ce duplex de 160m² (118m² carrez) prend place dans un bel immeuble ancien à proximité immédiate de toutes les commodités. Dès l'entrée, la présence de tous les matériaux d'antan tels que le parquet en chêne massif, les poutres et les pierres apparentes ou la belle verrière d'atelier, soulignent le cachet et l'authenticité de cet appartement. Noyau central de ce duplex, la pièce de VI de 45m² proposent deux espaces bien distincts : d'une part, un coin repas avec accès à une cuisine semi-ouverte entièrement équipée et d'autre part, un salon cosy aux tons chaleureux. Joutant l'espace d'înatatoire, une première chambre magnifiée par une somptueuse verrière d'atelier prend place. Ce premier niveau est complété par une salle d'eau et de nombreux rangements. C'est par un bel escalier en métal que l'on accède à l'étage supérieur. Un grand dégagement pouvant être aménagé tel une salle de jeux pour enfants dessert une charmante chambre. Au bout d'un long couloir, les deux dernières chambres bénéficient du calme de la cour intérieure. Outre son cachet et son authenticité, ce dernier étage bénéficie d'une localisation ...

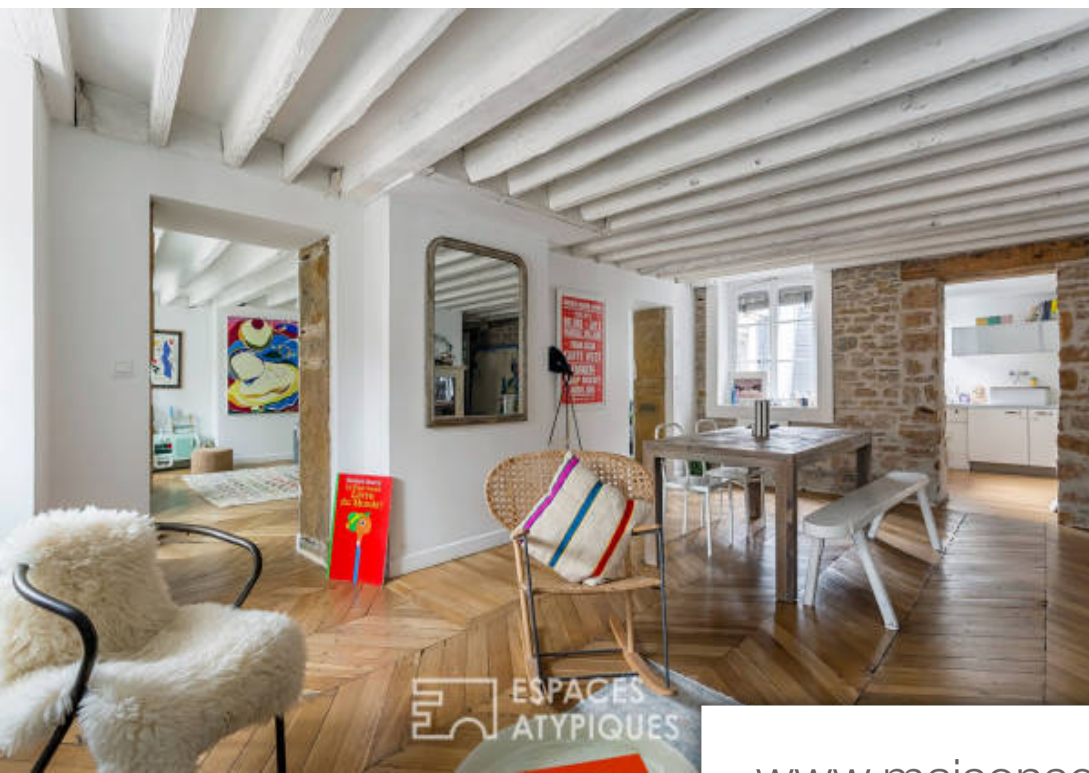
ESPACES ATYPIQUES LYON

11, cours Vitton - 69006 LYON 6EME

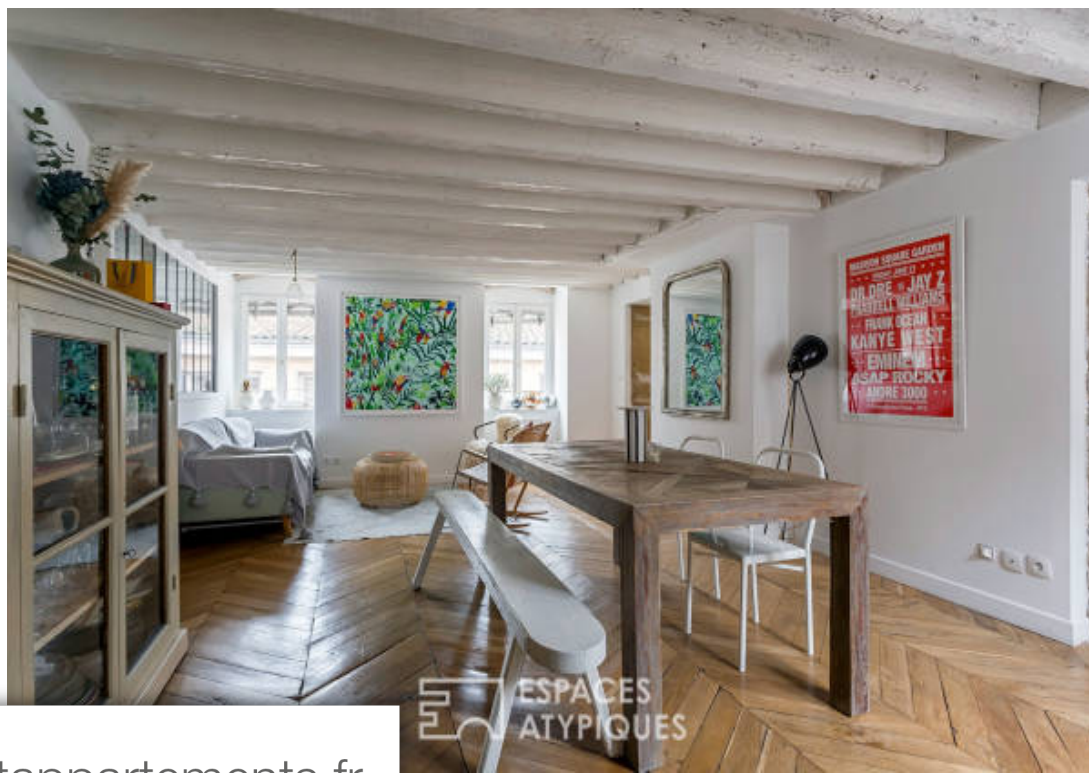
[Contacter l'agence](#)

[Voir tous les biens de cette agence](#)





ESPACES
ATYPIQUES



ESPACES
ATYPIQUES

www.maisonsetappartements.fr



ESPACES
ATYPIQUES



ESPACES
ATYPIQUES