



Pièces	<b>4 Pièces</b>
Superficie	<b>116 m<sup>2</sup></b>
Référence	<b>5307</b>
Prix	<b>710 000 €</b>

# Lyon 1<sup>er</sup>

## Appartement à vendre (69001)

Situé en haut des pentes de la croix rousse, sur l'esplanade, à proximité immédiate de l'ensemble des commodités, ce canut de 116m<sup>2</sup> se niche au quatrième étage d'un immeuble ancien. Entièrement rénové avec des prestations haut de gamme, il bénéficie d'une vue imprenable sur la ville de Lyon. L'entrée ouvre sur un hall d'accueil dont la décoration soignée rappelle une suite d'hôtel. Il dessert une incroyable pièce de VI où les volumes, le plafond à la française et le parquet en chêne d'origine revendique de nouveau le caractère de ce lieu. Dans la continuité de ce salon idéal pour la réception des convives, une porte ancienne ornée de vitraux ouvre sur une cuisine haut de gamme et entièrement équipée. L'espace nuit se compose quant à lui de deux véritables suites toutes deux équipées de leur salle d'eau et de nombreux rangements. La localisation, les volumes, la rénovation haut de gamme et la vue exceptionnelle sont incontestablement les atouts de ce véritable coup de coeur. Classe energie : D/ classe climat :D montant moyen estimé des dépenses annuelles d'énergie pour un usage standard, établi à partir des prix de l'énergie de l'année 2022 : entre 1280€ et 1780€. Copropriété de 12 ...

## ESPACES ATYPIQUES LYON

11, cours Vitton - 69006 LYON 6EME

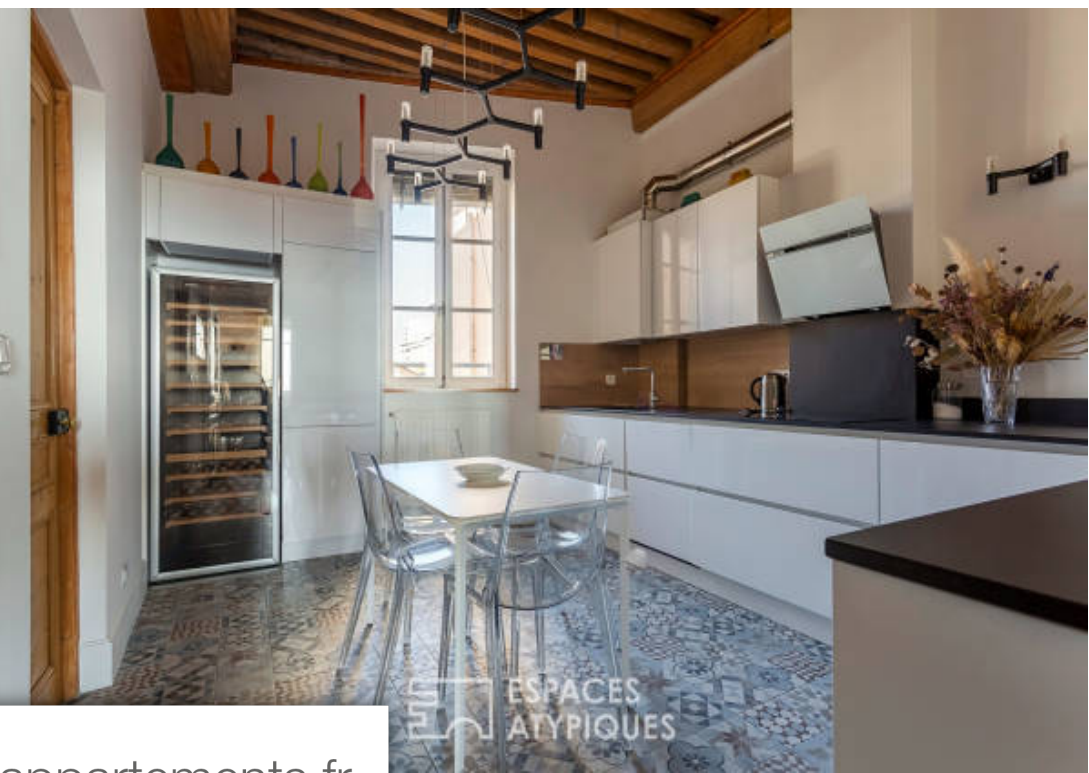
[Contacter l'agence](#)

[Voir tous les biens de cette agence](#)





ESPACES  
ATYPIQUES



ESPACES  
ATYPIQUES

[www.maisonsetappartements.fr](http://www.maisonsetappartements.fr)



ESPACES  
ATYPIQUES



ESPACES  
ATYPIQUES