



ESPACES
ATYPIQUES

Pièces	6 Pièces
Superficie	157 m²
Référence	4188EL-3
Prix	849 000 €

Lyon 4^{ème}

Appartement à vendre (69004)

Au coeur de la croix rousse, au pied du métro, ce toit terrasse de 157m² très lumineux en duplex est le bien rêvé des familles. Une vaste entrée dessert un espace de VI avec salon et salle à manger de 45m², qui communique sur la cuisine aménagée. Celle-ci donne accès à une première terrasse exposée sud de 10m², idéale pour un café ou un déjeuner au soleil. D'autre part, deux espaces nuits, un premier avec deux belles chambres, une salle d'eau et commodités; le second propose une suite parentale climatisée, un dressing et une chambre d'enfant ou un bureau; cette partie de l'appartement donne sur une autre terrasse. A l'étage se trouve une spacieuse pièce, baignée de lumière et pouvant accueillir un salon de lecture, un bureau ou même une chambre, elle donne accès à la terrasse de 57m² surplombant la place. Une cave complète ce bien. Deux garages en sus . La convivialité de l'appartement, l'emplacement proche des commerces, des écoles et des transports font de ce bien, une rareté sur le secteur. Soumis au statut de la copropriété : 88 lots - charges annuelles : 3290€. Classe energie : C classe climat : C montant moyen estimé des dépenses annuelles d'énergie pour un usage standard, ...

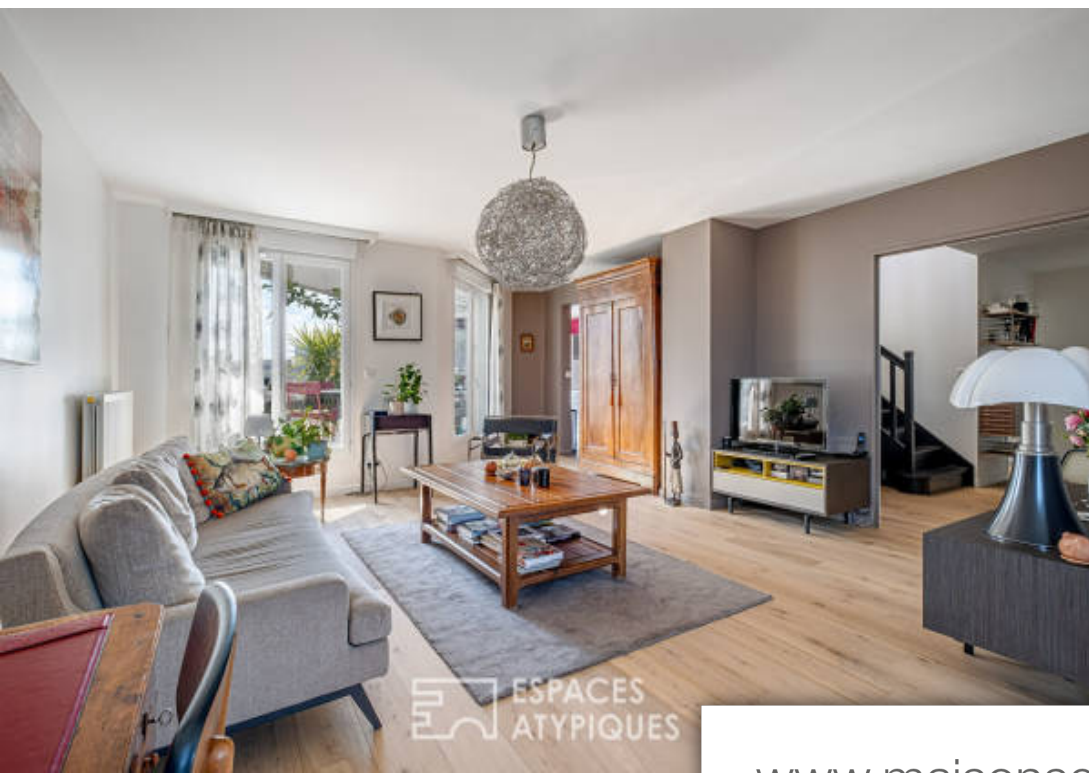
ESPACES ATYPIQUES LYON

11, cours Vitton - 69006 LYON 6EME

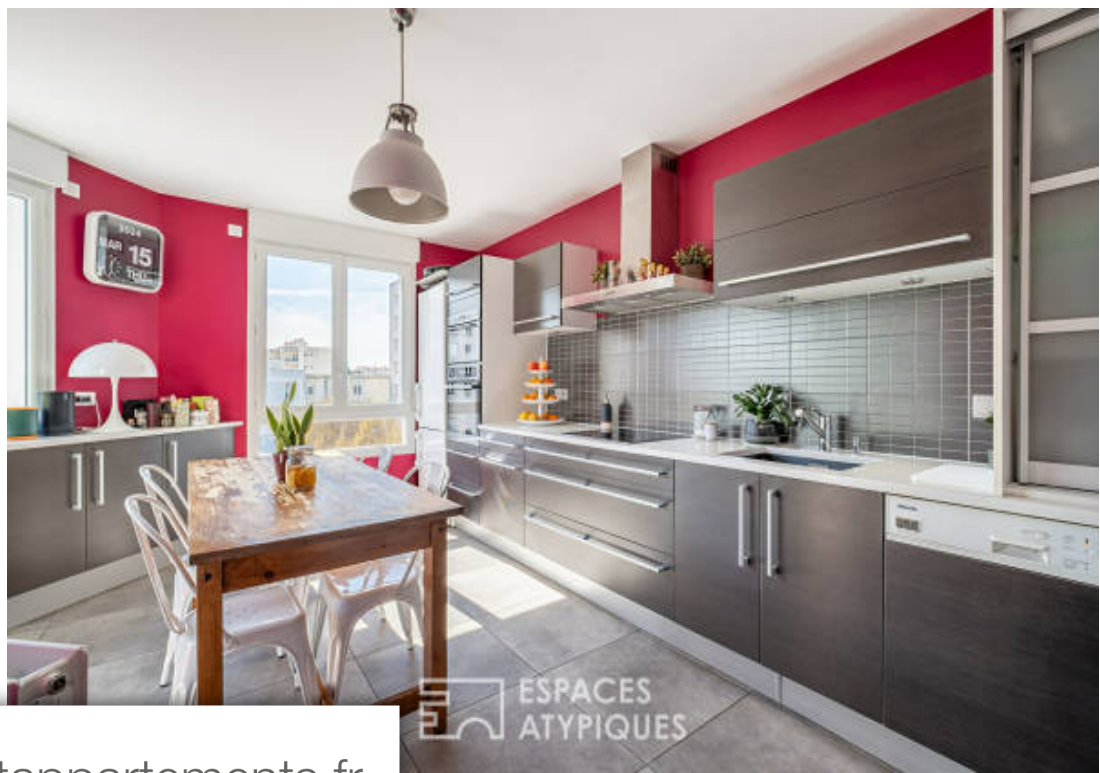
[Contacter l'agence](#)

[Voir tous les biens de cette agence](#)



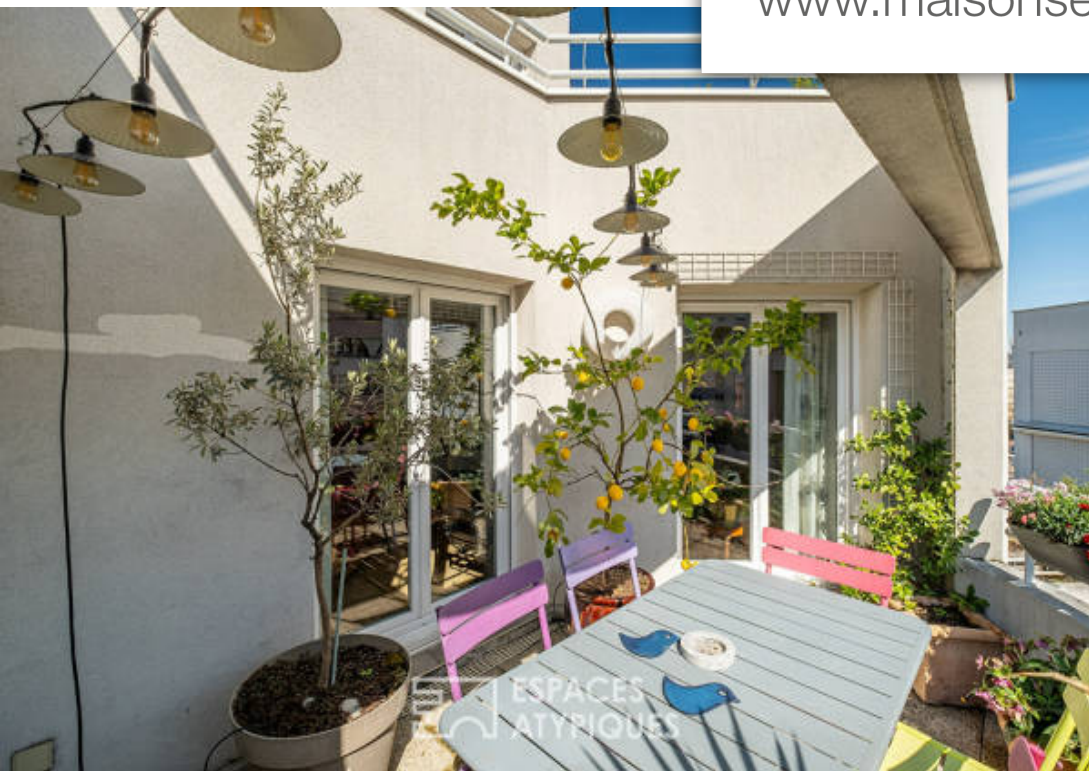


ESPACES ATYPIQUES



ESPACES ATYPIQUES

www.maisonsetappartements.fr



ESPACES ATYPIQUES



ESPACES ATYPIQUES