



Pièces	6 Pièces
Superficie	141 m²
Référence	getkey_9003
Prix	895 000 €

Lyon 6Eme

Appartement à vendre (69006)

À seulement 150 m du métro Brotteaux et à 5 minutes à pied de la gare Part-Dieu, venez découvrir ce superbe appartement familial idéalement situé. Au sein d'un immeuble Art Déco datant de 1939, ce très bel appartement de 141,30 m², entièrement rénové avec goût, offre des prestations de qualité. Il s'ouvre sur une vaste pièce de vie lumineuse de 55 m² sublimée par un bow-window, qui confère un volume et une élégance rares. La cuisine américaine, aménagée et entièrement équipée, s'intègre harmonieusement à cet espace convivial. La partie nuit comprend quatre chambres, dont une suite parentale avec salle d'eau privative, ainsi qu'une grande salle de bains faisant également office de buanderie. Un grenier vient compléter ce bien. Vous serez séduit par l'alliance réussie entre le charme de l'ancien et le confort contemporain, ses beaux volumes et sa rénovation soignée. Commerces, écoles et transports se trouvent à proximité immédiate. Immeuble sur son terrain. Prix de présentation : 895 000 € FAI Garage avec porte automatique en option : 60 000 € FAI Charges annuelles : 2 440 € Copropriété de 16 lots Aucune procédure en cours DPE : 150 / 30 - Classe D Bien présenté par Agences de ...

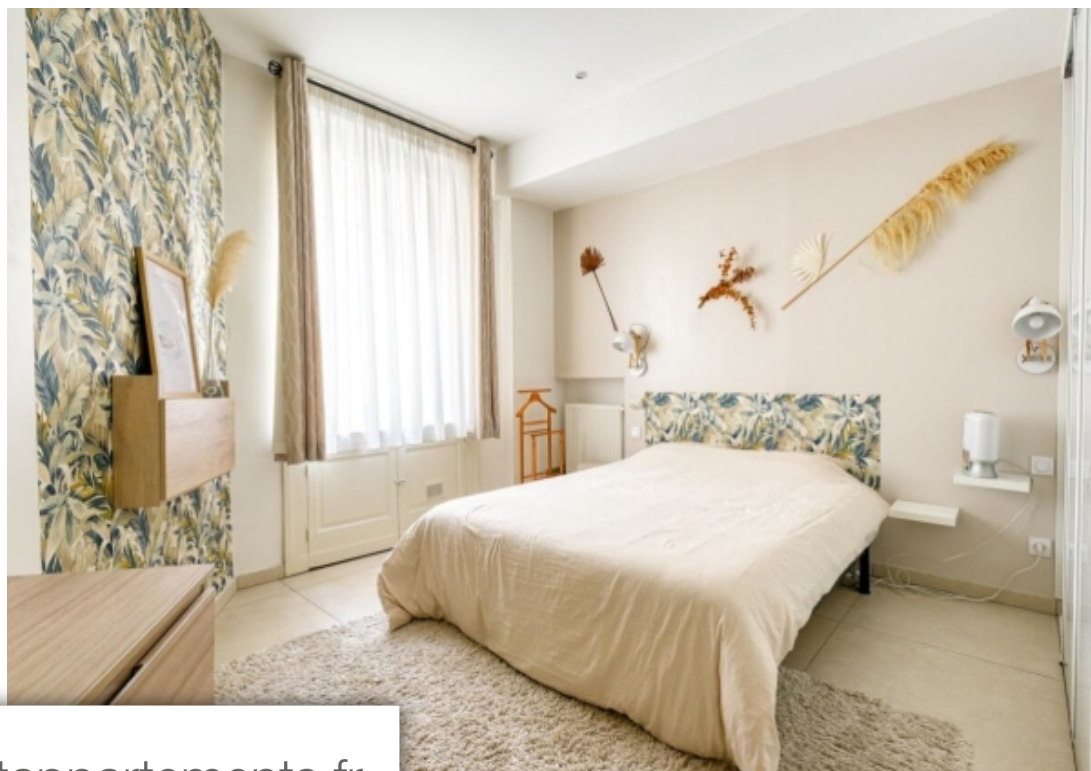
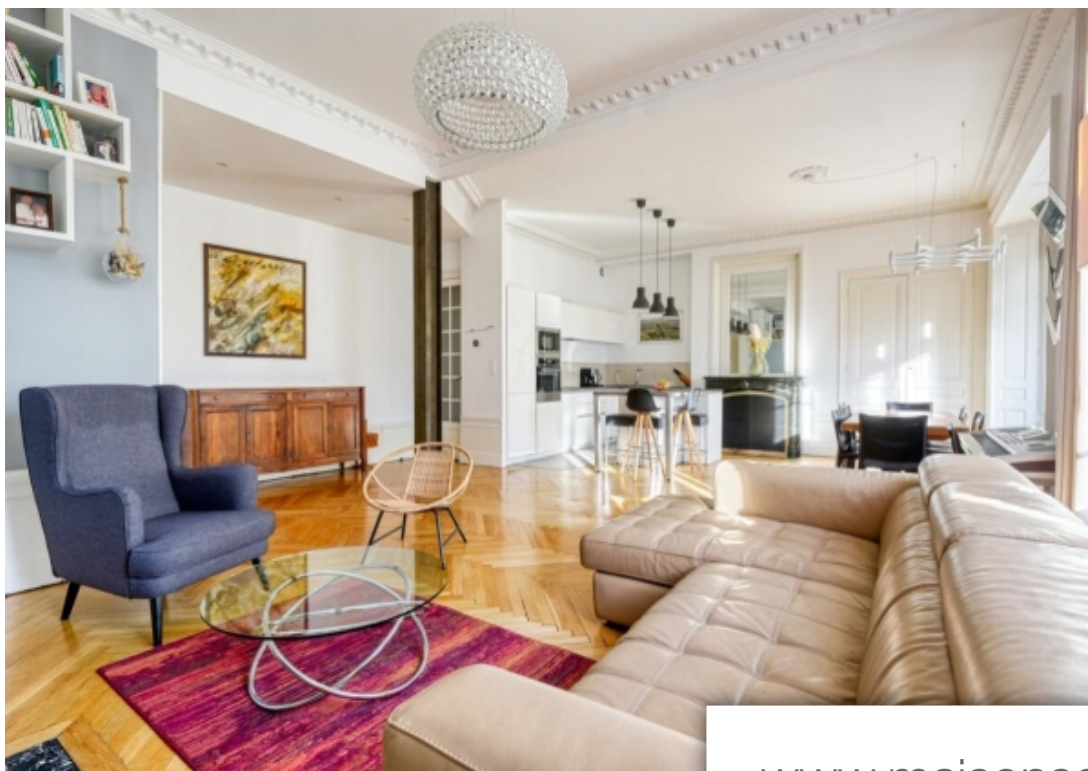
AGENCES DE FRANCE

38 rue j'im sévellec - 29280 PLOUZANE

[Contacter l'agence](#)

[Voir tous les biens de cette agence](#)





www.maisonsetappartements.fr

