



Pièces	5 Pièces
Superficie	225 m²
Référence	PREF949
Prix	2 060 000 €

Lyon 6^{Eme}

Appartement à vendre (69006)

Venez Découvrir ce bel appartement traversant de 225 m2 entièrement rénové avec des prestations de qualité, situé dans une belle copropriété avec ascenseur. Il se compose d'un grand salon et d'une belle salle à manger, trois chambres dont une suite parentale avec salle de bains (douche, baignoire et wc séparés) et ses deux grands dressings, une grande cuisine toute aménagée et équipée, une buanderie et un deuxième wc. Vous serez séduits par sa rénovation de qualité, ses hauteurs sous plafonds, son charme de l'ancien avec ses beaux parquets et ses moulures. Climatisation, de nombreux rangements. Possibilité d'acquies en sus 2 garages dans la copropriété. Charges annuelles: 3053 eur, dpe: C nouvelle version, nombre de lots: 11. Hcv. Contact g. Rosner 06/68/49/01/17 agent commercial ei



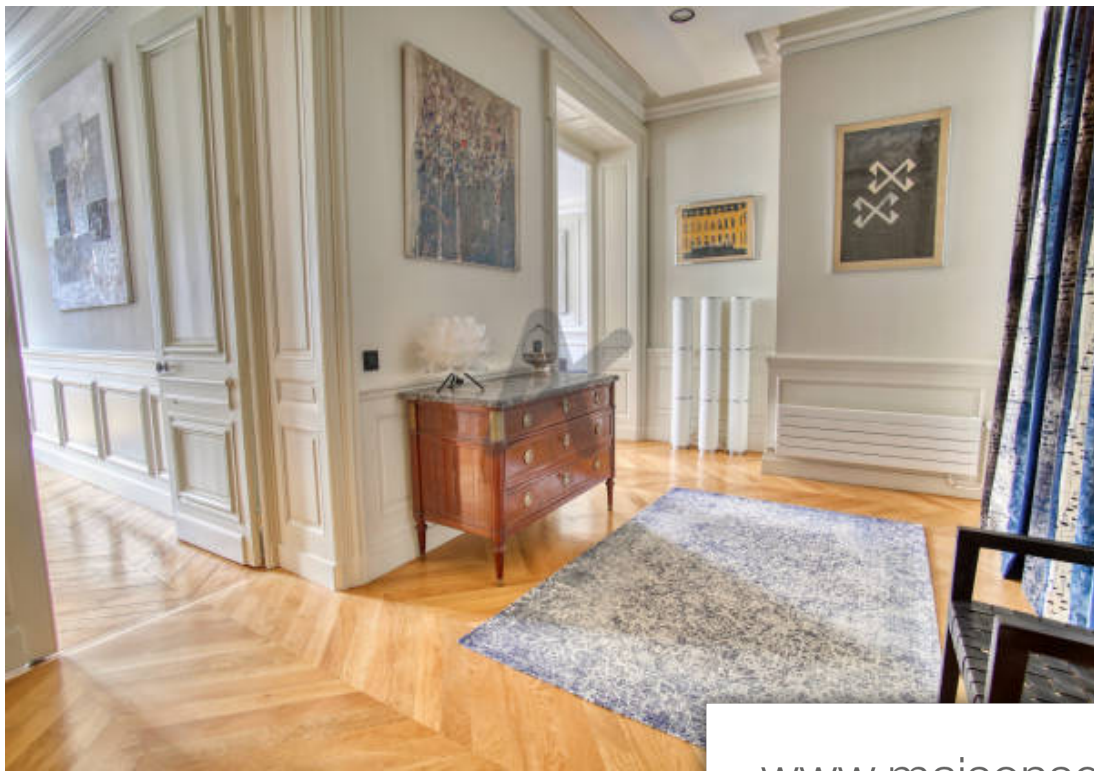
ARLIM IMMOBILIER

14 cours Lafayette - 69003 LYON 3EME

[Contacter l'agence](#)

[Voir tous les biens de cette agence](#)





www.maisonsetappartements.fr

