



|            |                          |
|------------|--------------------------|
| Pièces     | <b>5 Pièces</b>          |
| Superficie | <b>232 m<sup>2</sup></b> |
| Référence  | <b>CN4823</b>            |
| Prix       | <b>4 175 €</b>           |

# Lyon 6<sup>Eme</sup>

## Appartement à louer (69006)

Exclusivité - dufosse immobilier location -appartement non-meublée dans un immeuble d'exception à lyon 6ème - boulevard des belges. Nous vous proposons une opportunité unique avec cette location exclusive dans un immeuble d'exception. Ce superbe appartement duplex situé au 5ème et dernier étage avec ascenseur, offre un cadre de VI et une vue exceptionnelle, il se distingue par sa luminosité et ses prestations de qualité. Il dispose d'un spacieux espace séjour/salle à manger de 80 m2, une cuisine aménagée et équipée avec four, plaque de cuisson, hotte, lave-vaisselle, frigo américain, micro-onde, plan de travail et îlot. Une suite parentale vous accueille avec son dressing, sa salle de douche privative, vous trouverez également une deuxième chambre avec placard situé sur le même niveau. Deux autres chambres se situent à l'étage avec un espace salon et une salle de douche. Les locataires auront à leur disposition une buanderie avec lave-linge, sèche-linge et une cave privative. L'appartement est disponible immédiatement. Honoraires de location, incluant les frais d'agence et les frais d'état des lieux, s'élèvent à 3 022, 24 euros ttc., veuillez contacter charles nouvel 06 62 91 55 ...

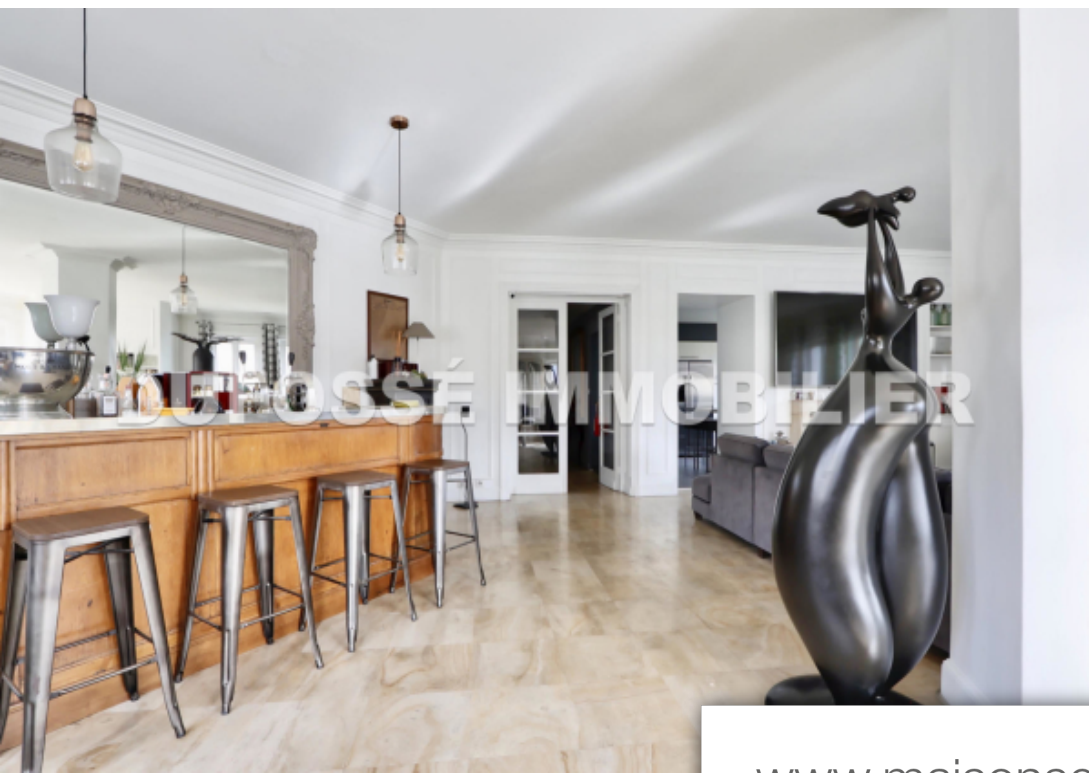
## DUFOSSÉ IMMOBILIER

6 rue Pierre Basset - 69380 TASSIN-LA-DEMI-LUNE

[Contacter l'agence](#)

[Voir tous les biens de cette agence](#)





[www.maisonsetappartements.fr](http://www.maisonsetappartements.fr)

