



Pièces	<b>4 Pièces</b>
Superficie	<b>155 m<sup>2</sup></b>
Référence	<b>CN4822</b>
Prix	<b>2 620 €</b>

Lyon 6<sup>Eme</sup>

Appartement à louer (69006)

Exclusivité - dufosse immobilier location -appartement non-meublée dans un immeuble d'exception à lyon 6ème - boulevard des belges. Nous vous proposons une opportunité unique avec cette location exclusive dans un immeuble d'exception. Ce superbe appartement de plain-pied situé au 3ème étage avec ascenseur, offre un cadre de VI et une vue exceptionnelle, il se distingue par sa luminosité et ses prestations de qualité. Il dispose d'un spacieux espace séjour / salle à manger de 65 m<sup>2</sup> donnant sur un balcon, une cuisine aménagée et équipée va être mis en place. Ce bien dispose de trois chambres, une salle de douche et une salle de bain. L'appartement est disponible à partir du 15/05/2024. Honoraires de location, incluant les frais d'agence et les frais d'état des lieux, s'élèvent à 2 012, 79 euros ttc., veuillez contacter charles nouvel de l'agence dufossé immobilier (gedeon\_5278\_27914108). L'immobilier passion charles nouvel . (gedeon\_5278\_28809355)l'immobilier passion charles nouvel 0662915512

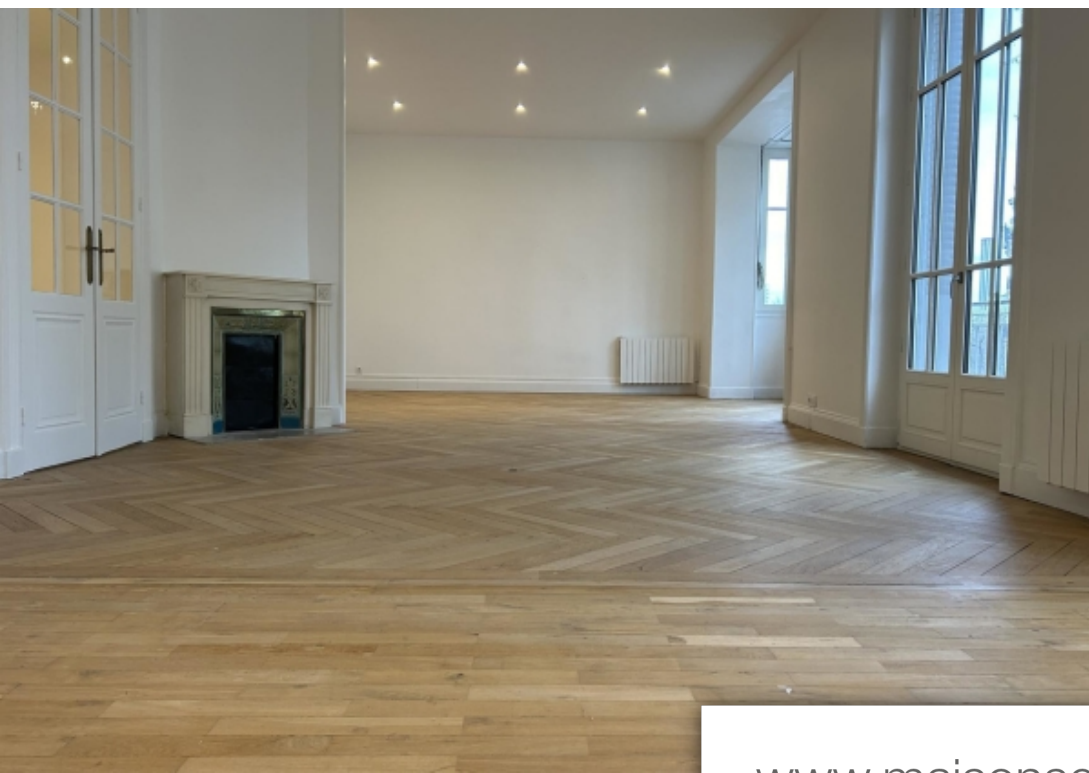
## DUFOSSÉ IMMOBILIER

6 rue Pierre Basset - 69380 TASSIN-LA-DEMI-LUNE

[Contacter l'agence](#)

[Voir tous les biens de cette agence](#)





[www.maisonsetappartements.fr](http://www.maisonsetappartements.fr)

