



Pièces	4 Pièces
Superficie	92 m²
Référence	2589
Prix	239 000 €

Lyon 8Eme

Appartement à vendre (69008)

Dans résidence sécurisée avec espaces verts et stationnements assurés, vaste appartement t4 traversant est/ouest de 92,78 m² + balcon/loggia situé au 2^e étage/7, une cave de 6,05 m² complète ce bien. Distribution : entrée par porte blindée sur vaste hall de 17,77 m² avec sol parquet chêne desservant un séjour de 22,61 m² exposé est, sol parquet chêne accès sur balcon/loggia de 7,21 m² très profitable, une cuisine équipée de 10,25 m² sol carrelé, 3 belles chambres de 11,79 m², 11,80 m² et 13,09 m² avec sol parquet chêne exposition est et ouest, salle de bains et toilettes indépendantes sol carrelé. Annexes : grande cave de 6,05 m² en sous-sol. Chauffage collectif gaz alimenté par chaudière récente, volets roulants électriques. Double vitrage. Prix 239 k€ fai. Prévoir rénovation actualisation sanitaires. Pour toute visite ou renseignements centralym française pialat 06 20 48 35 00.



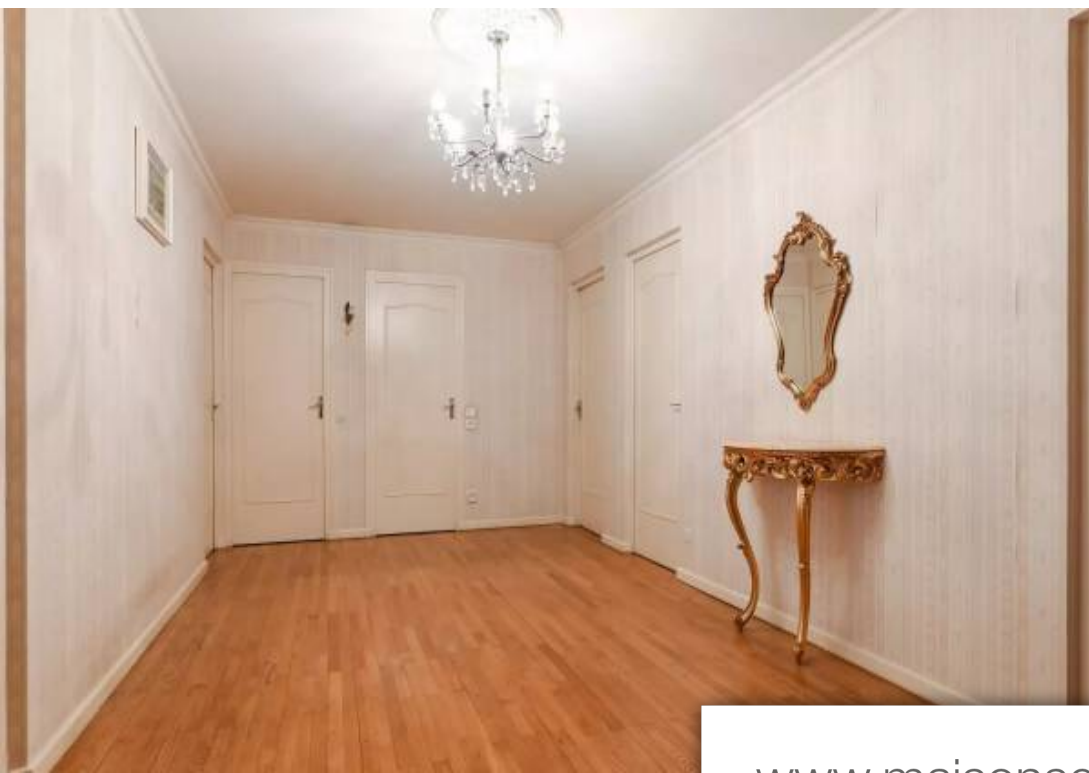
CENTRALYM

36 rue des Aqueducs - 69005 LYON 5EME

[Contacter l'agence](#)

[Voir tous les biens de cette agence](#)





www.maisonsetappartements.fr

