



Pièces	<b>5 Pièces</b>
Superficie	<b>217 m<sup>2</sup></b>
Référence	<b>4322EL</b>
Prix	<b>799 000 €</b>

Lyon 9<sup>Eme</sup>

Appartement à vendre (69009)

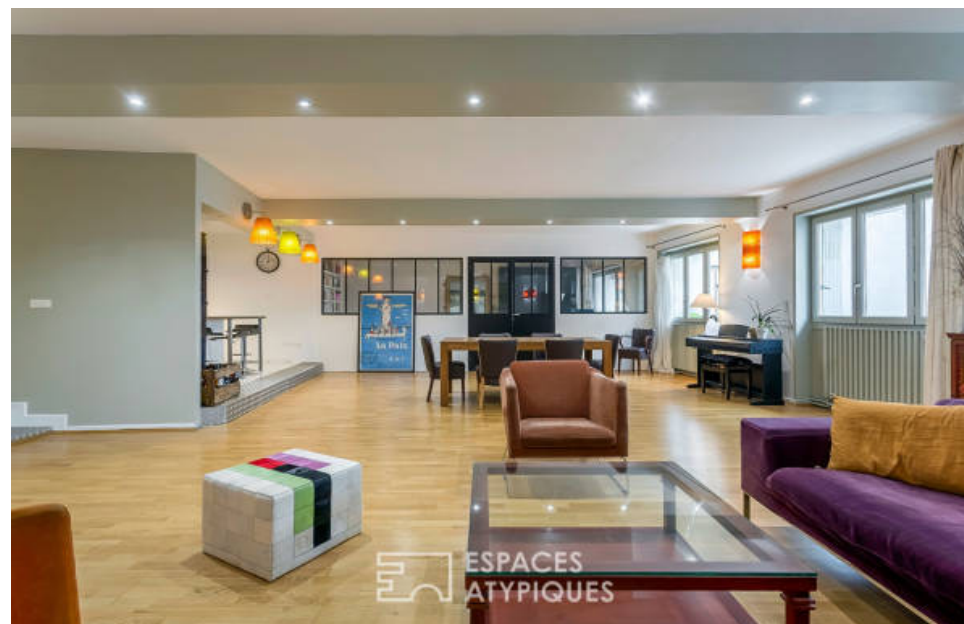
Situé à Lyon 9e, en fond de cours, sur les quais de saône et à proximité direct des commerces et du métro ligne D, ce loft de 217m2 prend place au 1er étage avec ascenseur et bénéficie d'une terrasse de 8m2. L'entrée ouvre sur un couloir desservant d'un coté, deux chambres qui se partagent une salle de bains moderne, de l'autre une suite parentale bénéficiant de ses rangements et salle d'eau privative. Un grand pièce de VI de 89m2 se compose d'un espace salon, d'une salle à manger et d'une cuisine ouverte. L'accès à une terrasse privative, ancien quai de déchargement, apporte un espace extérieur parfait pour la période estivale. Une quatrième chambre termine le tout. La localisation au calme et à proximité des commerces et des transports des quais de saône et de la place valmy, les volumes et l'espace extérieur sont les atouts de ce bien atypique. Possibilité de destination en bureaux une place de stationnement privative. Une terrasse. Métro ligne D : 'valmy' à 5 minutes bus tcl : lignes 2, 19, 31, 40, 45, c14 à proximité bien soumis au statut de la copropriété : 45 lots dpe en cours copropriété de 45 lots (pas de procédure en cours). Charges annuelles : 5028.00 euros. ...

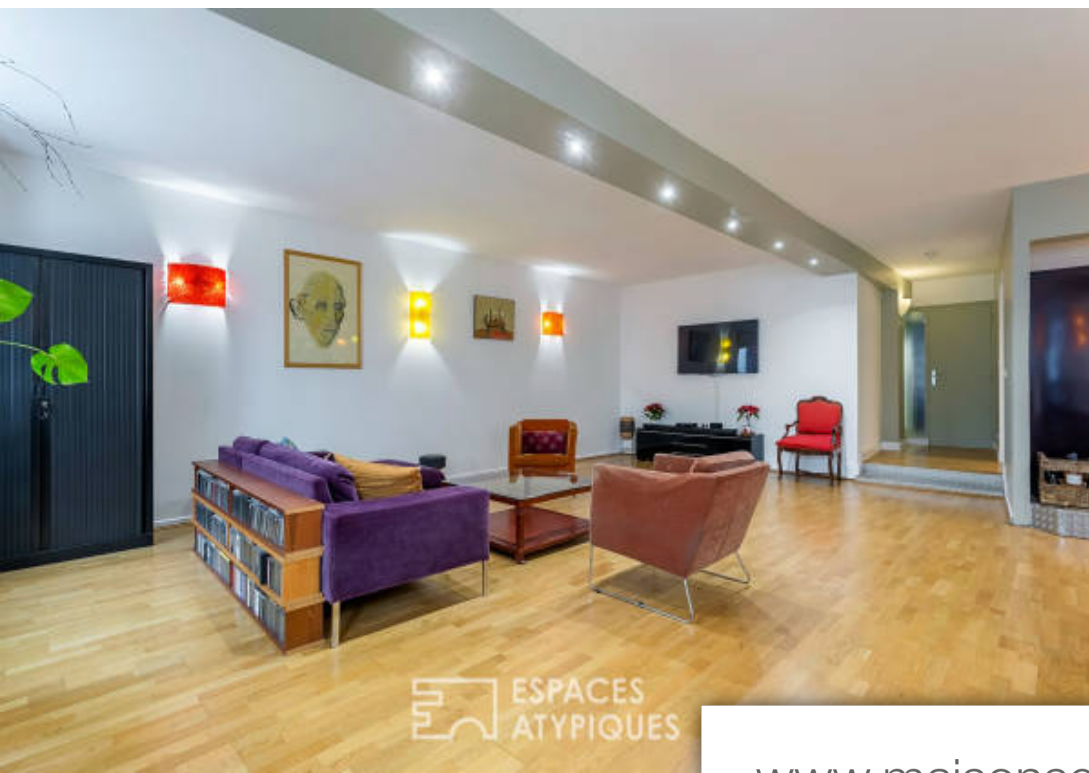
## ESPACES ATYPIQUES LYON

11, cours Vitton - 69006 LYON 6EME

[Contacter l'agence](#)

[Voir tous les biens de cette agence](#)





ESPACES ATYPIQUES



ESPACES ATYPIQUES

[www.maisonsetappartements.fr](http://www.maisonsetappartements.fr)



ESPACES ATYPIQUES



ESPACES ATYPIQUES