



Pièces	<b>2 Pièces</b>
Superficie	<b>45 m<sup>2</sup></b>
Référence	<b>1126</b>
Prix	<b>289 000 €</b>

# Mandelieu-la-Napoule

## Appartement à vendre (06210)

Mandelieu- la-napoule : au coeur du centre ville ! l'agence century 21 marina immobilier vous présente ce bel et rare appartement de 2 pièces d'environ 45 m<sup>2</sup>. Idéalement situé dans une agréable résidence récente avec une piscine sur le toit vous offrant une splendide vue et un Dépaysement des plus total. Au Cœur de mandelieu, proche de toutes les commodités à pied. Il dispose d'un magnifique et lumineux séjour avec cuisine ouverte, d'un wc indépendant, d'une jolie salle d'eau, et d'une spacieuse chambre. Vous serez également séduit par son balcon offrant une vue Dégagé et une belle exposition sud. Entièrement équipé d'une climatisation réversible. Un parking en sous sol complète ce bien. Eau chaude, eau froide et chauffage compris dans les charges. Nous nous tenons à votre écoute et disponibilité pour visiter ce bien ! Montant estimé des Dépenses annuelles d'énergie pour un usage standard : entre 120.0 € et 210.0 € pour 2021. Bien proposé par lilia tajouri ei, agent commercial (rsac 894528702)

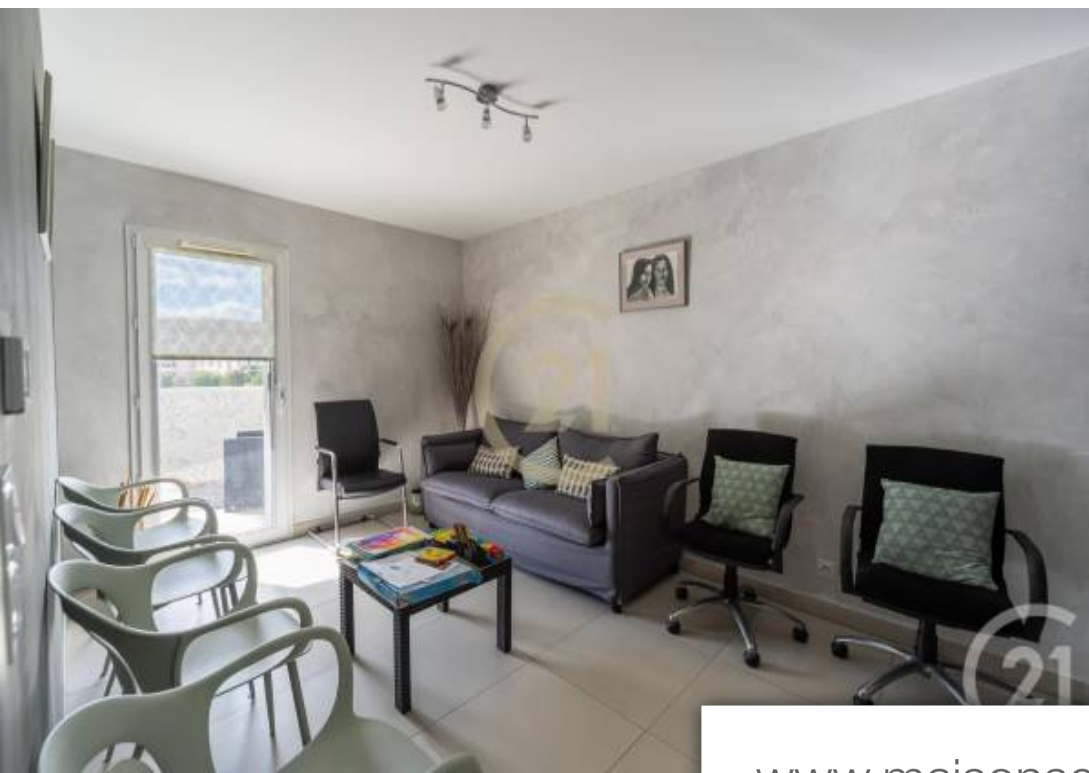
## **CENTURY 21 MARINA & CONFIANCE IMMO**

Le Concorde - La Placette - 06210 MANDELIEU-LA-NAPOULE

[Contacter l'agence](#)

[Voir tous les biens de cette agence](#)





[www.maisonsetappartements.fr](http://www.maisonsetappartements.fr)

