



Pièces	<b>6 Pièces</b>
Superficie	<b>163 m<sup>2</sup></b>
Référence	<b>1150</b>
Prix	<b>579 000 €</b>

# Mandelieu-la-Napoule

## Appartement à vendre (06210)

Mandelieu - 3 rivières - exclusivité rare et unique sur le secteur à découvrir un 6 pièces - 3 chambres traversant en excellent état bénéficiant d'une double exposition sud-est/nord-ouest l'appartement possède deux grandes terrasses l'appartement se compose de : une entrée, un bureau, une cuisine indépendante, une salle d'eau, un double salon séjour, 3 très grandes chambres dont 2 maîtres avec salle d'eau. Deux garages et une très grande cave complètent le bien la résidence est sécurisée, gardiennée et comprend 3 piscines avec un très grand parc. Les commerces sont à proximité. Accès facile à l'autoroute. Pour plus d'informations, contactez vos agences century21 au 04 92 97 65 01 montant estimé des dépenses annuelles d'énergie pour un usage standard : entre 1720.0 € et 2328.0 € pour 2021. Bien proposé par jérémy touati ei, agent commercial (rsac 849173414)



## **CENTURY 21 MARINA & CONFIANCE IMMO**

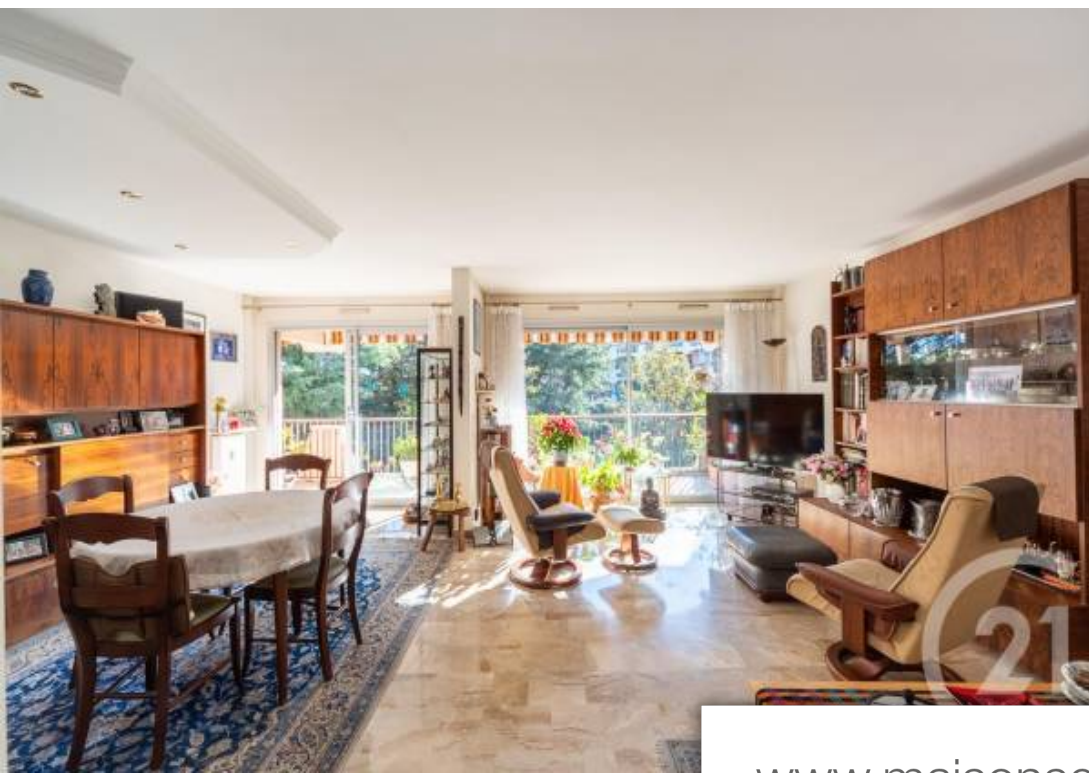
Le Concorde - La Placette - 06210 MANDELIEU-LA-NAPOULE

[Contacter l'agence](#)

[Voir tous les biens de cette agence](#)







[www.maisonsetappartements.fr](http://www.maisonsetappartements.fr)

