



Pièces	<b>2 Pièces</b>
Superficie	<b>48 m<sup>2</sup></b>
Référence	<b>1203</b>
Prix	<b>289 000 €</b>

# Mandelieu-la-Napoule

## Appartement à vendre (06210)

Découvrez votre futur nid douillet à Mandelieu-la-Napoule, un appartement récemment rénové, meublé avec goût, prêt à accueillir une personne seule ou un couple. Ce bien exceptionnel de 43m<sup>2</sup> au rez-de-chaussée, bénéficie d'une terrasse pour savourer les douces soirées, d'un garage privé et d'un ascenseur pour plus de confort. Situé idéalement pour une vie dynamique et pratique, l'appartement est à seulement 100 mètres de l'arrêt de bus "Avenue de la Mer" desservi par les lignes 23, N20, R1, R2, et R4, assurant une mobilité aisée vers diverses destinations. Les amoureux de la nature apprécieront la proximité des parcs et forêts pour des moments de détente au vert. Les commodités ne manquent pas avec une multitude de commerces, écoles, restaurants et boulangeries à quelques pas, promettant une qualité de vie inégalée. Ne ratez pas cette opportunité unique de poser vos valises dans un cadre de vie idéal. Montant estimé des dépenses annuelles d'énergie pour un usage standard : entre 360.0 € et 488.0 € pour 2021.

## **CENTURY 21 MARINA & CONFIANCE IMMO**

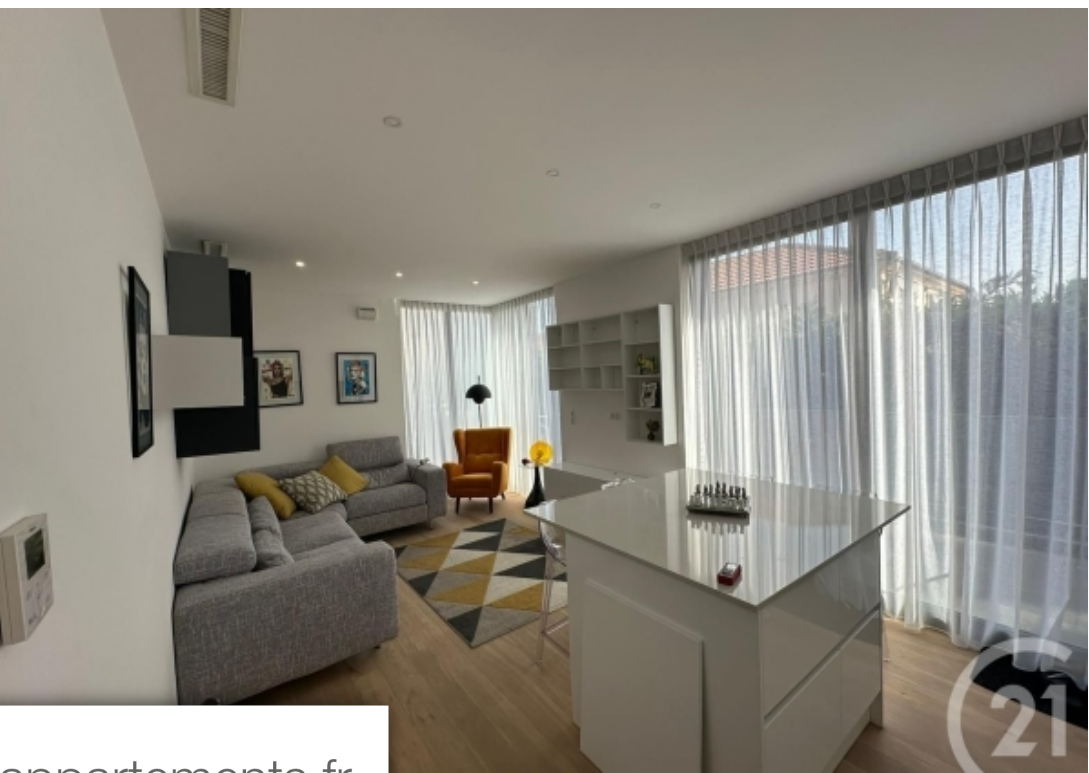
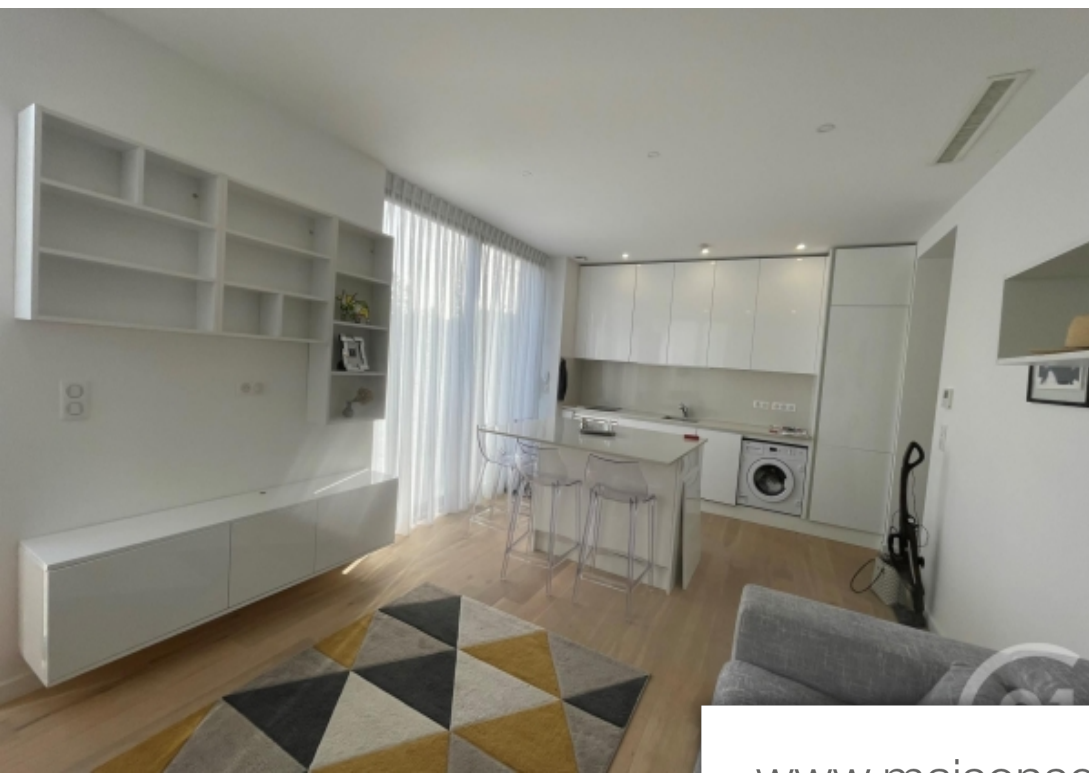
Le Concorde - La Placette - 06210 MANDELIEU-LA-NAPOULE

[Contacter l'agence](#)

[Voir tous les biens de cette agence](#)







[www.maisonsetappartements.fr](http://www.maisonsetappartements.fr)

