



Pièces	3 Pièces
Superficie	80 m²
Référence	JBA206
Prix	790 000 €

Mandelieu-la-Napoule

Appartement à vendre (06210)

Le groupe Berti and sons vous propose en Exclusivité ce magnifique 3 pièces d'angle en dernier étage de 80.27m² (73.13m² LC + 7.14 de hall d'entrée faisant partie intégrante de l'appartement) avec époustouflante vue mer et Estérel Panoramique et sa belle terrasse de 32.51m² exposée plein Sud . Situé dans le domaine sécurisé et recherché du Grand Duc avec piscine, tennis et club de fitness. Il est composé d'une belle entrée, un séjour cuisine avec accès sur la terrasse , 2 chambres en suite avec salle de bains / eau et WC et accès sur la terrasse . Piscine féérique dominant la baie de Cannes dans la copropriété. Vendu avec un garage et une cave . Places visiteurs . Rare sur le marché ! Copropriété de 144 lots (Pas de procédure en cours). Charges annuelles : 3480.00 euros.



GRAND DUC IMMOBILIER

40 AVENUE ALPHONSE DE LAMARTINE - 06210 MANDELIEU-LA-NAPOULE

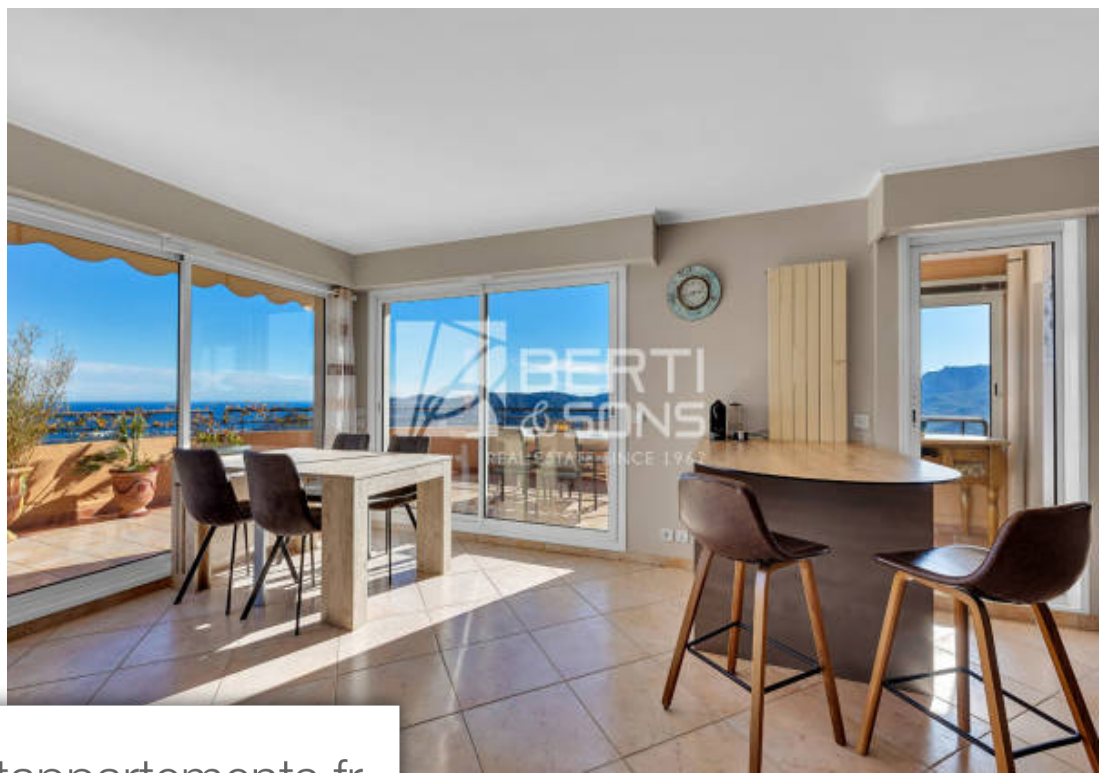
[Contacter l'agence](#)

[Voir tous les biens de cette agence](#)





BERTI & SONS
REAL ESTATE SINCE 1962

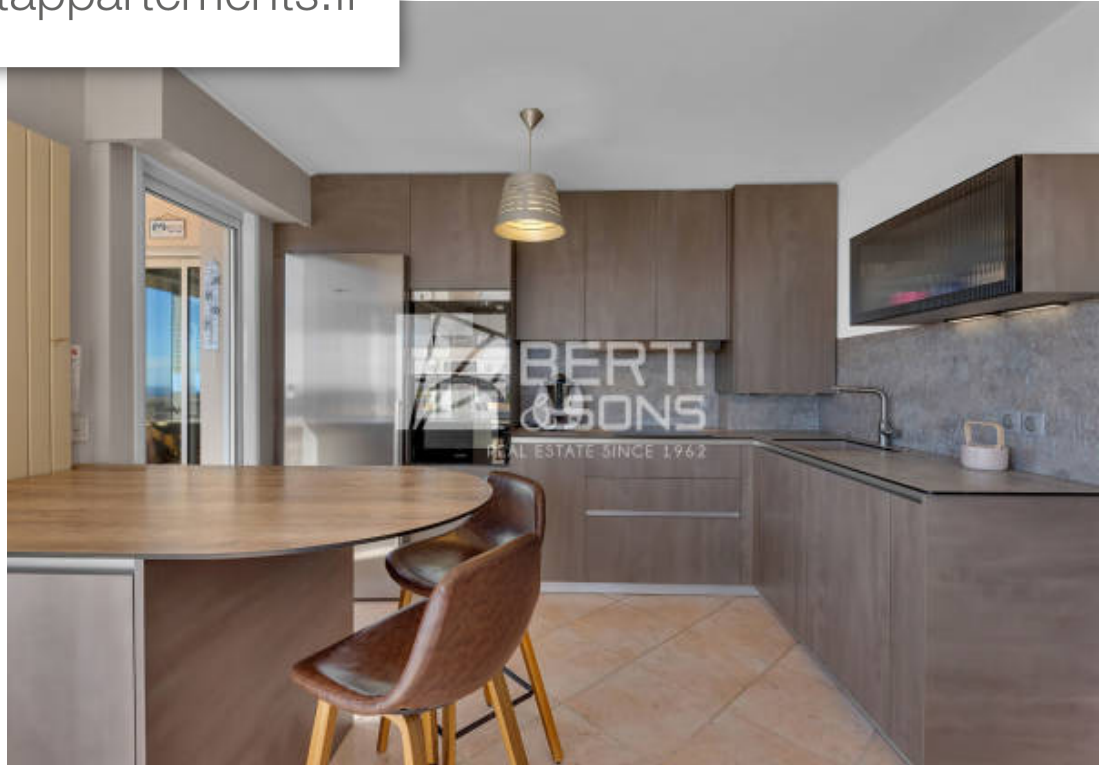


BERTI & SONS
REAL ESTATE SINCE 1962

www.maisonsetappartements.fr



BERTI & SONS
REAL ESTATE SINCE 1962



BERTI & SONS
REAL ESTATE SINCE 1962