



Pièces	4 Pièces
Superficie	105 m²
Référence	83978051
Prix	540 000 €

Mandelieu-la-Napoule

Appartement à vendre (06210)

Au cœur d'un quartier recherché de la Napoule, face à Château, à 4 minutes à pieds des plages et toutes les commodités dans une superbe bâtisse de caractère, très bel appartement en duplex type 4 pièces de 104 m², rénové avec les matériaux nobles par un architecte. Il est composé d'une entrée aménagée en bureau, 3 chambres, belle cuisine équipée, un séjour baigné de lumière donnant sur une terrasse de 15 m² avec une magnifique vue mer, château, et l'autre montagne. 2 salle de de douche et WC indépendants. Faibles charges, possibilité de location de stationnement à l'année. Les informations sur les risques auxquels ce bien est exposé sont disponibles sur le site Géorisques : georisques.gouv.fr

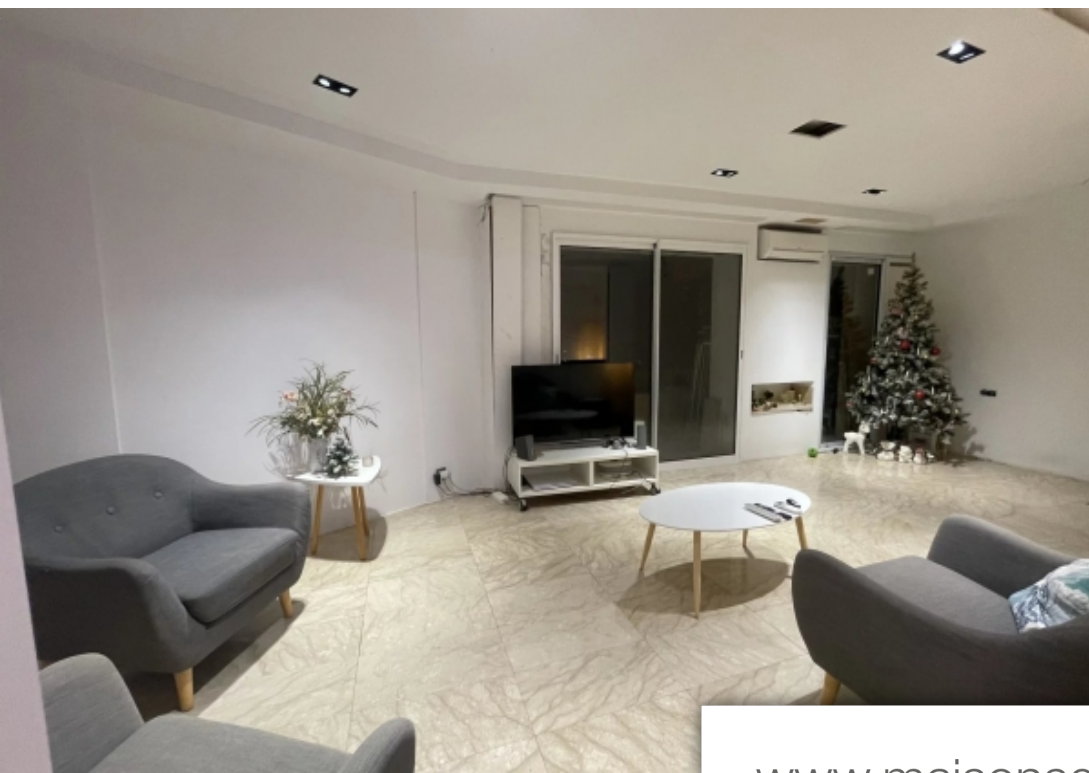
VICTORY PROPERTIES

229, av Californie C/ California Business Center - 06000 NICE

[Contacter l'agence](#)

[Voir tous les biens de cette agence](#)





www.maisonsetappartements.fr

