



Pièces	3 Pièces
Superficie	69 m²
Référence	82936105
Prix	595 000 €

Mandelieu-la-Napoule

Appartement à vendre (06210)

Beau 3 pièces d'une surface de environ 69 m² en excellent état, situé dans une propriété récente et sécurisée - Residence La Plaza, Domaine de Bellevue. Il se compose d'un hall d'entrée avec placard, d'un salon spacieux ensoleillé avec une cuisine ouverte, de 2 chambres avec placards, d'une salle de douche avec WC et un WC séparé avec lavabo. Le salon et la cuisine ont accès à la terrasse de 36 m² offrant une vue panoramique sur la mer, les îles de Lérins et les Alpes. Vendu avec deux parkings intérieurs et grande cave. Fibre dans l'appartement. La résidence Le Plaza dispose d'une piscine, d'une ...

Beautiful 2 bedroom apartment of around 69 m² in excellent condition, located in a recent and secure residence Le Plaza, Domaine de Bellevue. It consists of a welcoming entrance hall with cupboard, a spacious bright living room with an open kitchen, 2 bedrooms with built in closets, a shower room with WC and a guest toilet with sink. The living room and the kitchen have access to the 36 m² terrace offering a panoramic view of the sea, the Lérins islands and the Alps. Sold with two indoor parking spaces and large cellar. Fiber in the apartment. The Le Plaza residence offers a heated swimming ...

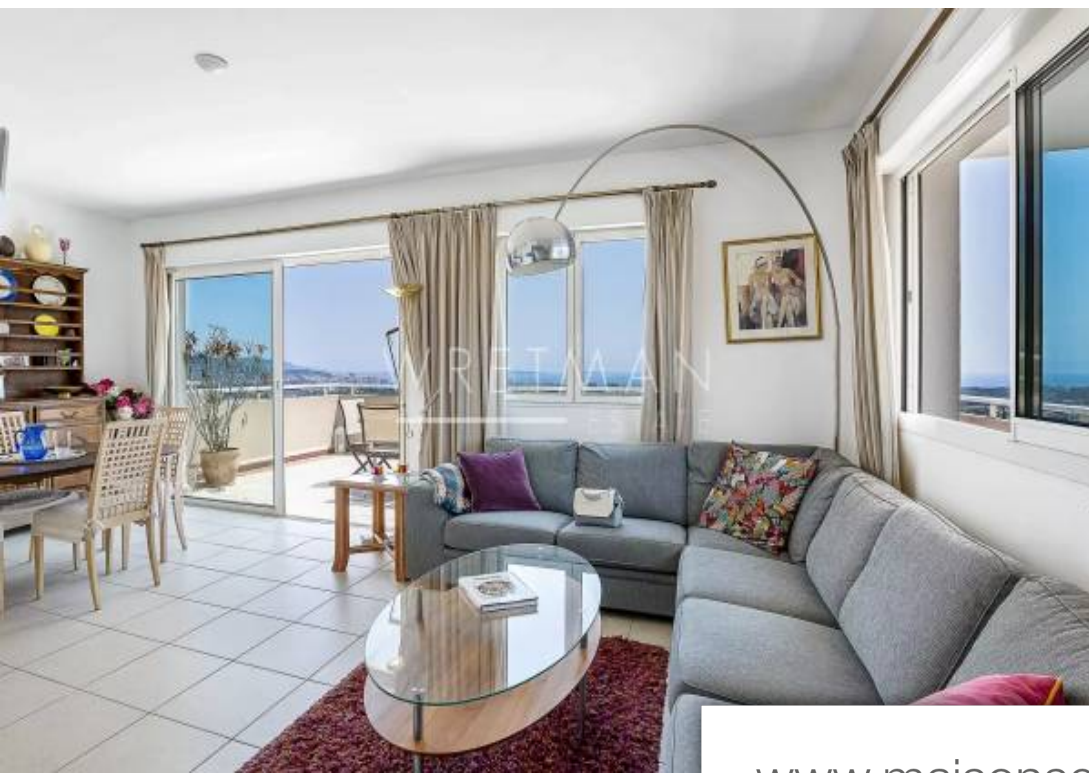
WRETMAN ESTATE & CONSULTING

19 Rue des Serbes, 1er étage - 06400 CANNES

[Contacter l'agence](#)

[Voir tous les biens de cette agence](#)





www.maisonsetappartements.fr

