

|            |                         |
|------------|-------------------------|
| Pièces     | <b>2 Pièces</b>         |
| Superficie | <b>41 m<sup>2</sup></b> |
| Référence  | <b>VA7264-GUILDE</b>    |
| Prix       | <b>212 000 €</b>        |

# Marseille 12<sup>Eme</sup>

## Appartement à vendre (13012)

Situé dans le paisible secteur pavillonnaire de la fourragère, cet appartement lumineux de 2 pièces offre une atmosphère calme et sereine, idéal pour ceux qui recherchent une VI paisible dans un environnement résidentiel. Il est niché au sein d'une petite copropriété de seulement 9 appartements, garantissant une intimité et une convivialité exceptionnelles. Caractéristiques principales : type : appartement 2 pièces superficie : 41,35 m<sup>2</sup> jardin : 114 m<sup>2</sup> exposé sud, sans vis-à-vis. Chambre : 1 spacieuse chambre à coucher avec dressing climatisation réversible : confort toute l'année stationnement : place de parking en sous-sol stockage : une cave pour vos effets personnels accessibilité : métro à pied, commerces accessibles à pied atouts de la propriété : environnement paisible dans un secteur pavillonnaire recherché jardin privatif offrant un espace extérieur agréable et la possibilité d'installer une piscine hors sol pour des moments de détente. Lumineux et bien agencé, sans vis-à-vis proximité du métro et la I2 pour une facilité de déplacement climatisation réversible pour un confort optimal place de parking en sous-sol et cave pour un espace de stockage supplémentaire faibles ...

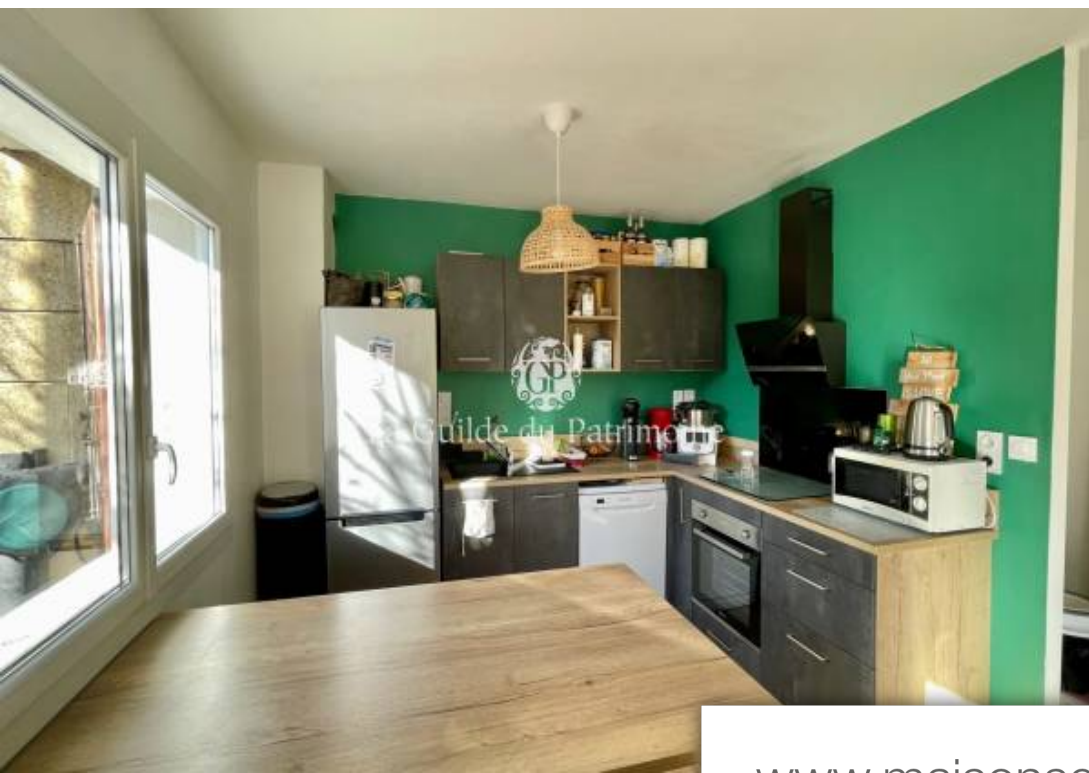
## LA GUILDE DU PATRIMOINE

20 TRAVERSE DE LA MONTRE - 13011 MARSEILLE 11EME

[Contacter l'agence](#)

[Voir tous les biens de cette agence](#)





[www.maisonsetappartements.fr](http://www.maisonsetappartements.fr)

