



Pièces	<b>6 Pièces</b>
Superficie	<b>223 m<sup>2</sup></b>
Référence	<b>84621909</b>
Prix	<b>950 000 €</b>

# Marseille 1<sup>er</sup>

## Appartement à vendre (13001)

Marseille 1er Vieux Port - Au dernier étage d'un immeuble ancien, un bien unique et mythique par son histoire, dévoile une superficie totale de 220m<sup>2</sup> aujourd'hui à usage de bureaux. L'espace et le volume de ce lieu offrent plusieurs possibilités d'aménagements, aussi bien en bureaux qu'en habitation, voire les deux. Le cachet de l'ancien et l'empreinte d'un lieu légendaire sont restés intacts et font de ce lieu un bien d'exception. Entièrement climatisé, l'espace est aujourd'hui composé en: un hall d'entrée desservant plusieurs bureaux séparés par de simples cloisons, deux espaces toilettes, un majestueux escalier conduit à un grand espace mezzanine. La pièce principale offre une vue spectaculaire sur le Port. En résumé: un bien hors du commun pour un usage soit professionnel, soit d'habitation à faire revivre! Bien en copropriété, nombre de lots: 188 Pas de procédures en cours DPE non exploitable Montant des charges prévisionnelles annuelles: en attente Prix commission incluse à la charge du vendeur Les informations sur les risques auxquels ce bien est exposé sont disponibles sur le site Géorisques : [www.georisques.gouv.fr](http://www.georisques.gouv.fr)

## PRIVILEGE PARTNERS

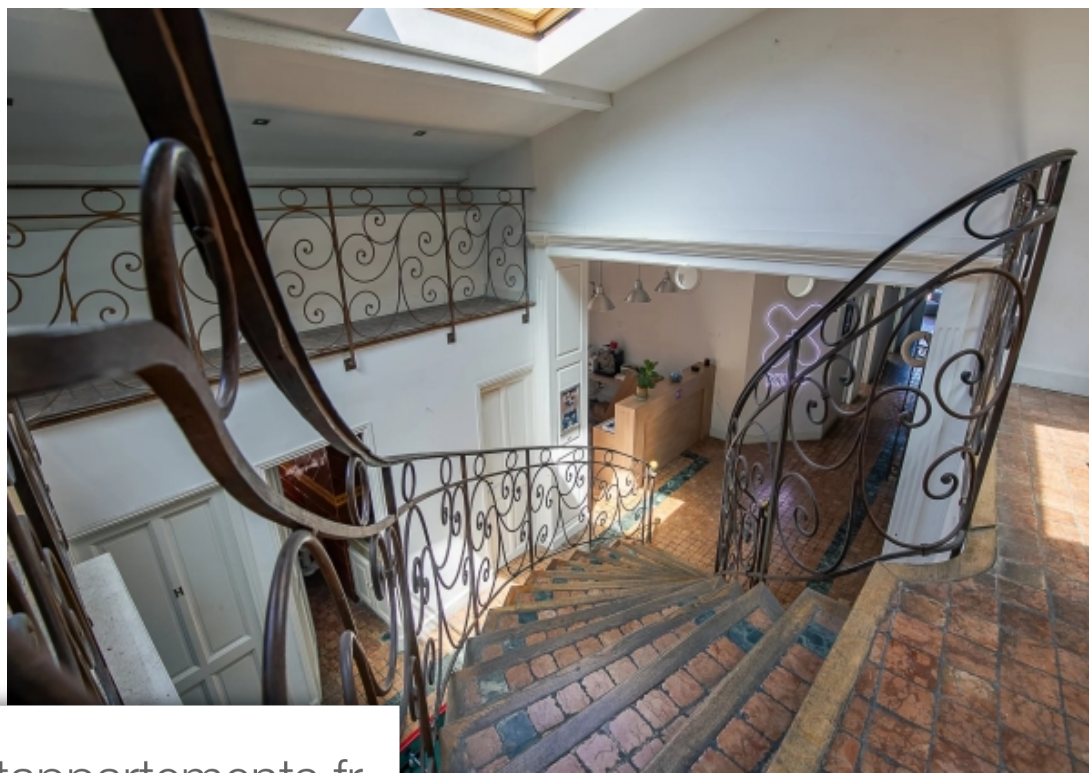
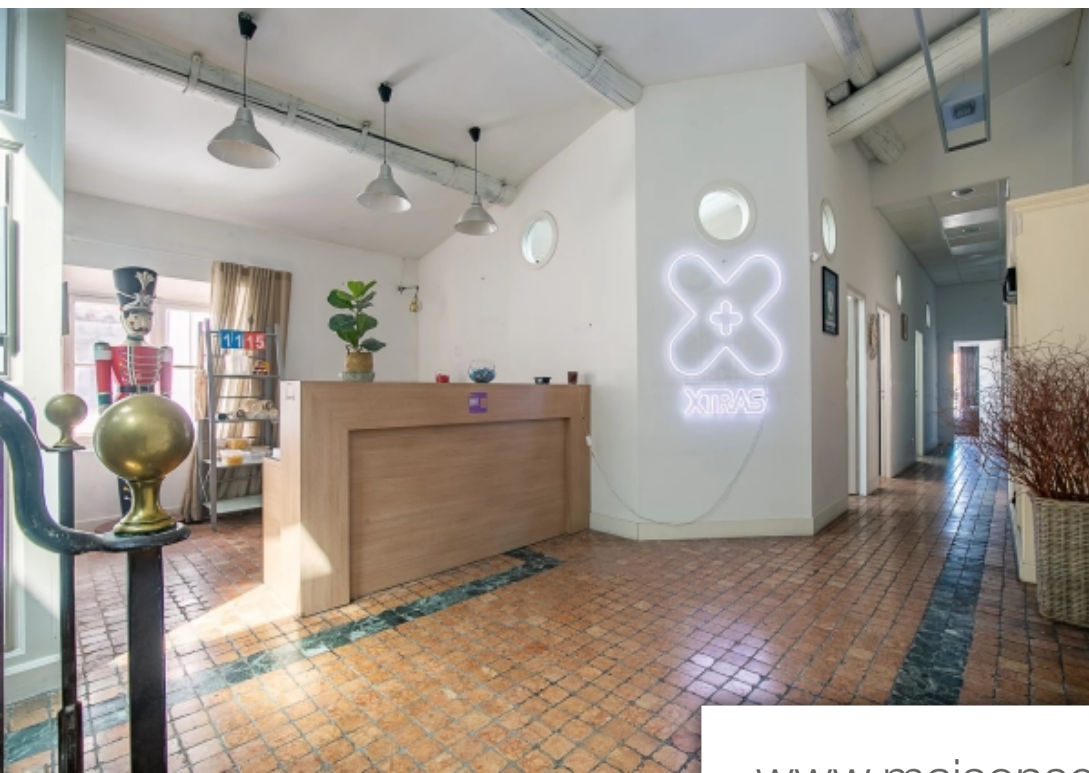
54, boulevard Notre Dame - 13006 MARSEILLE 6EME

[Contacter l'agence](#)

[Voir tous les biens de cette agence](#)







[www.maisonsetappartements.fr](http://www.maisonsetappartements.fr)

