



Pièces	5 Pièces
Superficie	115 m²
Référence	A2-15
Prix	418 000 €

Marseille 2Eme

Appartement à vendre (13002)

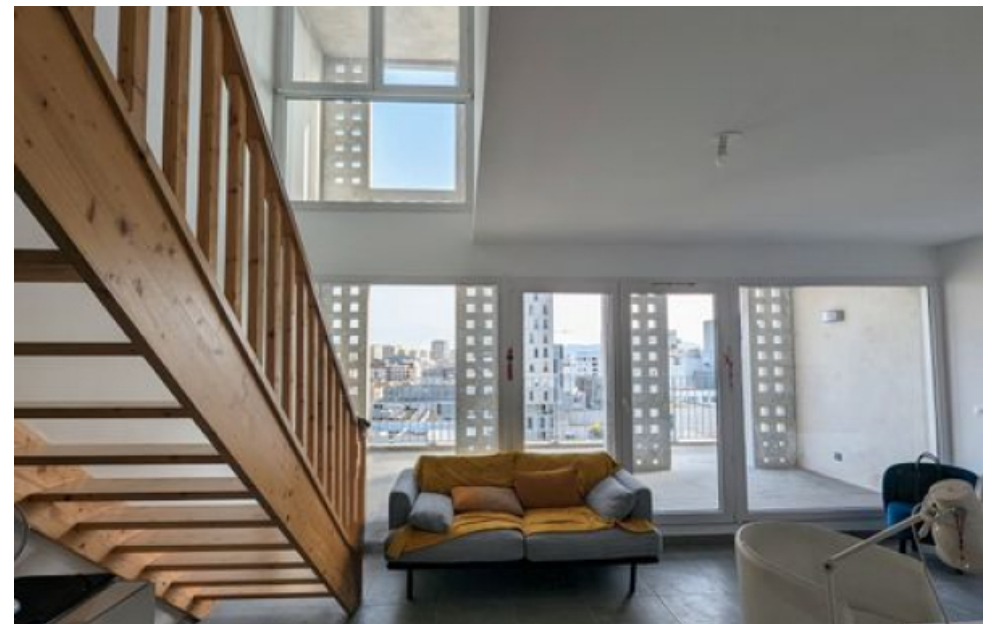
Votre conseillère monappart9 : maryam harnafi 07 49 58 84 21 idéalement situé dans le quartier euromed-joliette, à proximité immédiate de toutes commodités : établissements scolaires, hôpitaux, commerces : terrasses du port, restaurants, les docks, transports : bus, tram et métro à 500m à pied, accès routiers : a55, a557, tunnel Prado carénage.. Magnifique t5 en duplex de 112m² composé en rez de chaussé : d'un grand séjour/cuisine de 30m², une chambre de 12m² ainsi qu'une grande salle de bain avec wc. De nombreuses ouvertures, appartement très lumineux donnant accès à une terrasse avec vue mer. A l'étage, trois belles chambres, une salle de bain, des wc indépendants ainsi qu'un énorme dressing de 15m². Parfaitement agencé, sans perte de place. Prestations de qualité : carrelage 45x45, chauffage électrique et rafraîchissement par eau de mer, ascenseurs, accès sécurisé par digik, local à vélos, box en sous-sol.. Prix : 418 000€ en tva 5,5%* box en sus : 26 000€ remise des clés immédiate bénéficiez aussi de nombreux avantages : -frais de notaire réduits à 11 100€ au lieu de 35 520€ -financez jusqu'à 40% de votre achat, sans intérêts ! * - tva 5,5%* -exonération partielle de la ...

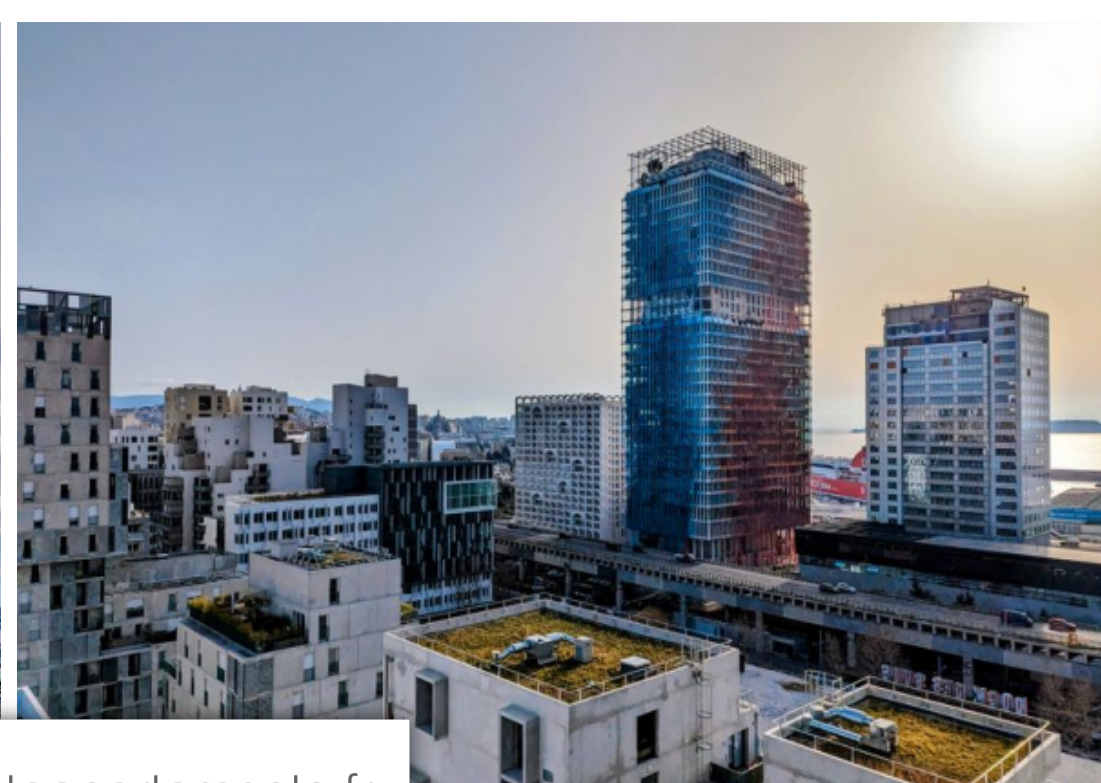
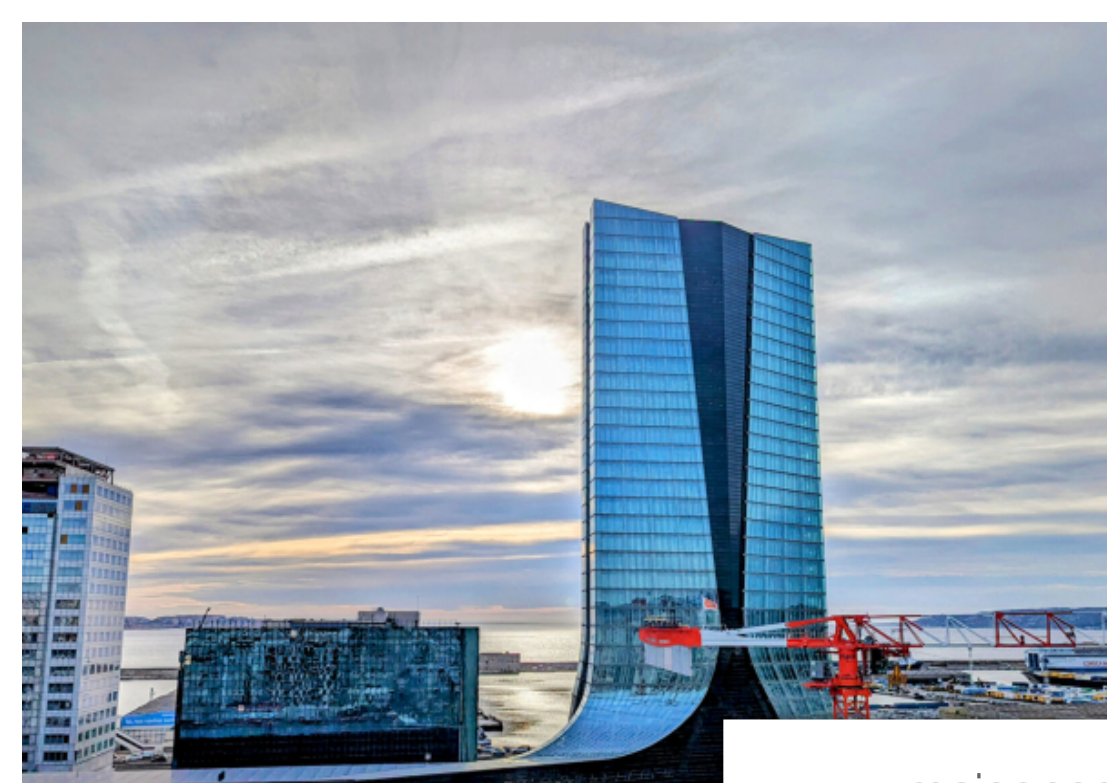
MONAPPART9 MARSEILLE

112 Cours Lieutaud - 13006 MARSEILLE 6EME

[Contacter l'agence](#)

[Voir tous les biens de cette agence](#)





www.maisonsetappartements.fr

BESOIN DE PLUS D'INFORMATIONS ?



MONAPPART9.COM
CRÉATEUR DE PATRIMOINE

CONTACTEZ VOTRE
RESPONSABLE DE PROJET

MARYAM HARNAFI

07 49 58 84 21

m.harnafimonappart9.fr

www.monappart9.com

112 Cours Lieutaud 13006 Marseille

