



Pièces	<b>3 Pièces</b>
Superficie	<b>120 m<sup>2</sup></b>
Référence	<b>7128</b>
Prix	<b>350 000 €</b>

# Marseille 4Eme

## Appartement à vendre (13004)

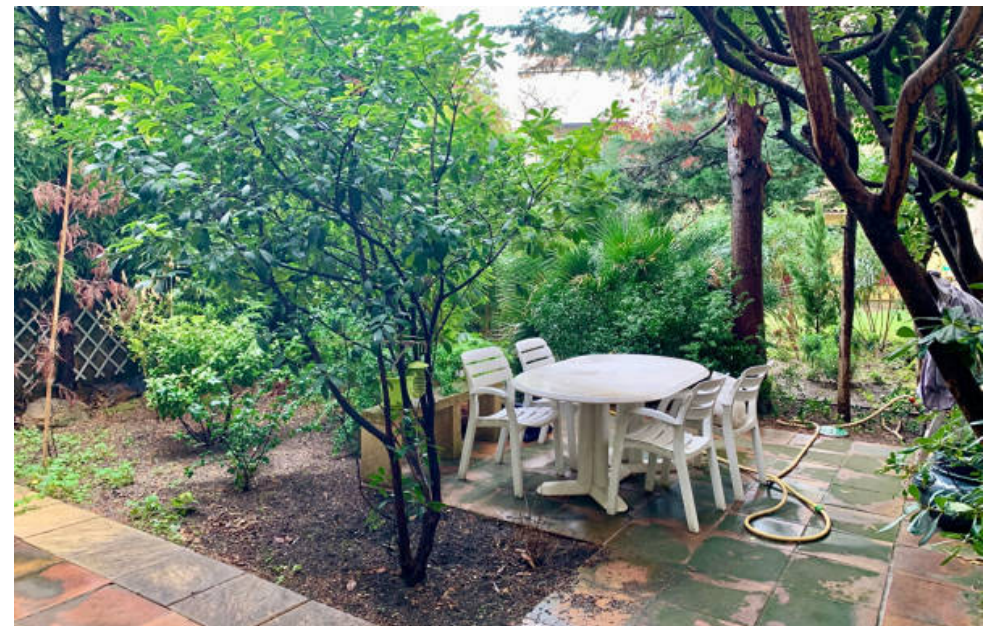
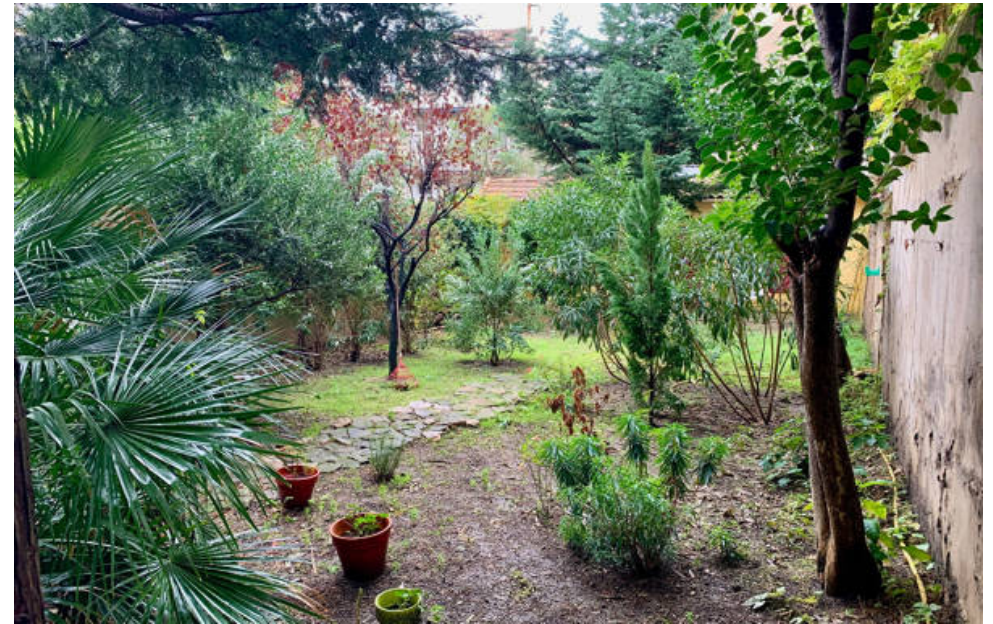
Era Immobilier Marseille Centre vous propose d'acheter un appartement situé au rez de jardin d'un bel immeuble ancien du quartier des Chartreux dans le centre ville de Marseille. Cet appartement de 84m2 environ exposé est et sud dispose d'un grand jardin attenant de plus de 200 m2 et d'une petite dépendance de 39m2 accessible par une autre entrée au fond du jardin. Cette dépendance est actuellement louée. Très rare à la vente Copropriété de 12 lots (Pas de procédure en cours). Charges annuelles : 1800.00 euros.

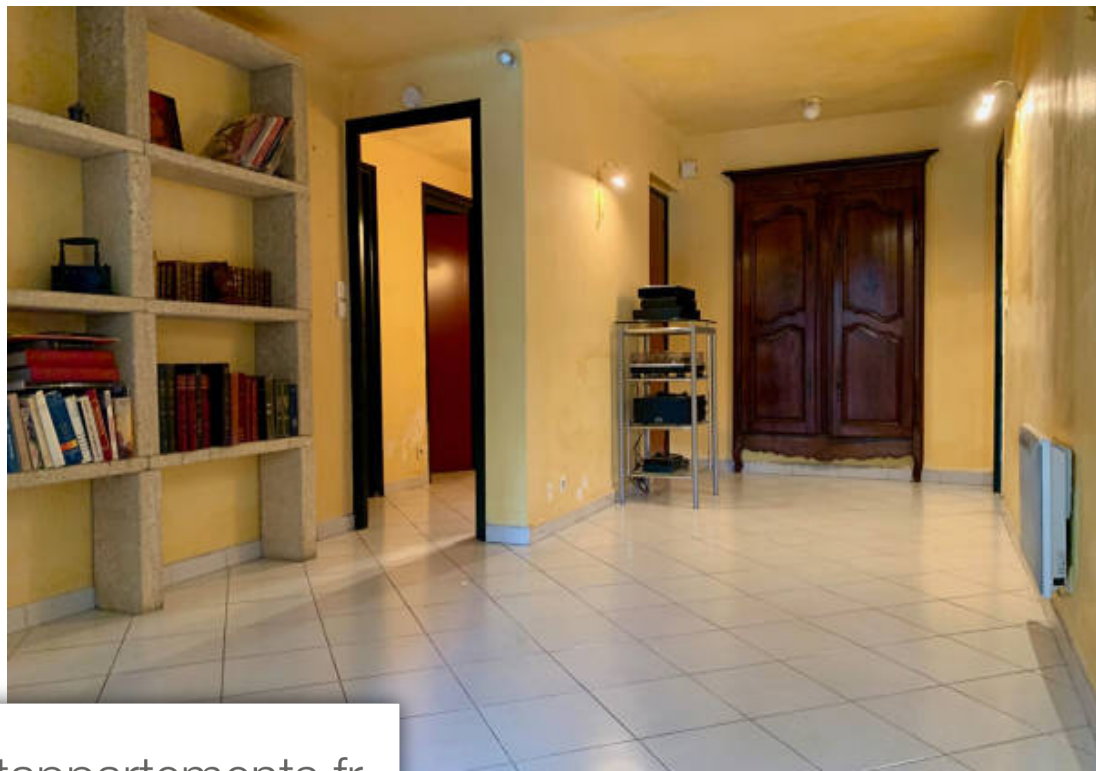
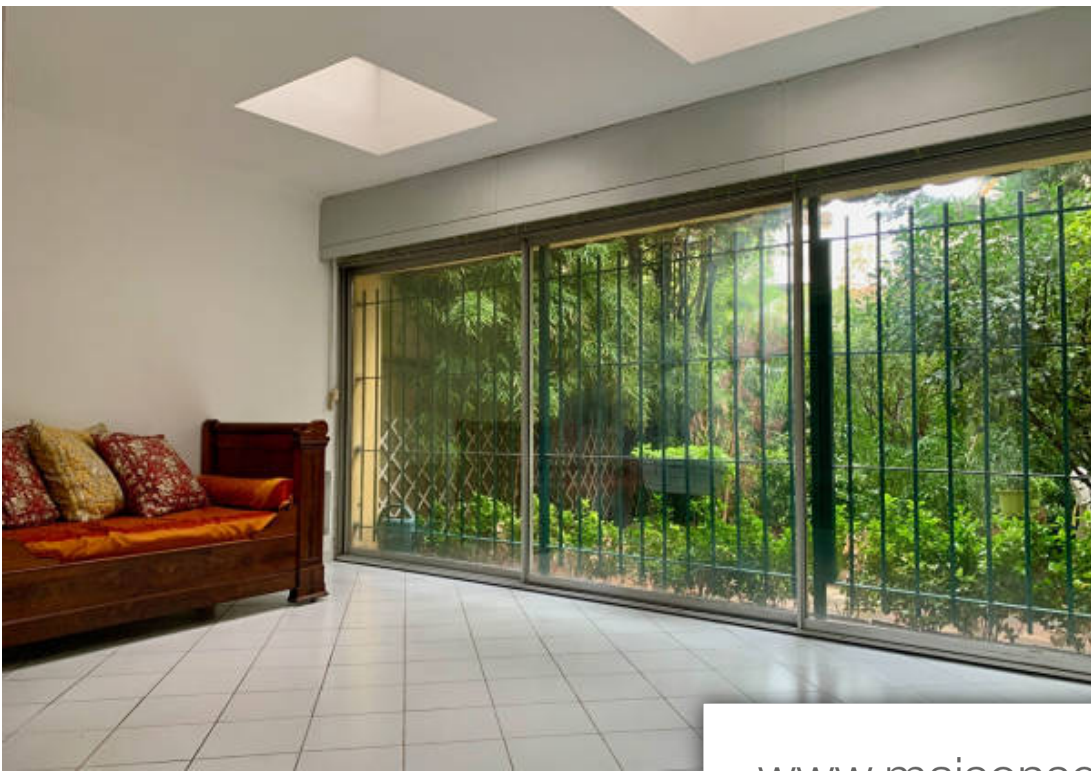
## **ERA BOUZEREAU IMMOBILIER**

111A, Avenue de Toulon - 13005 MARSEILLE 5EME

[Contacter l'agence](#)

[Voir tous les biens de cette agence](#)





[www.maisonsetappartements.fr](http://www.maisonsetappartements.fr)

