



Pièces	<b>5 Pièces</b>
Superficie	<b>154 m<sup>2</sup></b>
Référence	<b>getkey_u_413862248</b>
Prix	<b>1 150 000 €</b>

# Marseille 6Eme

## Appartement à vendre (13006)

Préfecture - marseille 6 appartement t5 de 154m<sup>2</sup> (139,94m<sup>2</sup> lc), en duplex, avec 84m<sup>2</sup> de terrasses plein ciel, en dernier étage. Ce magnifique toit terrasse se situe au 5ème et dernier étage d'un immeuble bourgeois, bénéficiant d'un ascenseur avec accès direct (privatif et sécurisé) dans l'appartement. Traversant sud-nord, il se compose, au premier niveau, d'un vaste séjour de près de 39m<sup>2</sup> avec sa mezzanine de 13 m<sup>2</sup> (idéale pour un espace bureau), d'une cuisine attenante de 13,5m<sup>2</sup>, de 3 chambres avec placard (18m<sup>2</sup>, 17,5m<sup>2</sup> et 12,5 m<sup>2</sup>), d'une jolie salle d'eau et de toilettes indépendantes. Le séjour et l'une des chambres ouvrent sur une très belle terrasse, plein ciel, de 53m<sup>2</sup> offrant une magnifique vue sur les toits environnants. La cuisine et les 2 autres chambres ouvrent, quant à elles, sur une seconde terrasse de près de 31m<sup>2</sup>. A l'étage, se trouvent une 4ème chambre avec salle d'eau privative et toilettes. La taxe foncière est de 2 410 euros. Les charges de copropriété sont d'environ 200 euros par mois. Possibilité de location de parking à proximité. Autres prestations: chauffage individuel par climatisation réversible, parquet en chêne, fenêtres en alu double vitrage, nombreux ...

## AGENCES DE FRANCE

115 rue Claude chappe - 29280 PLOUZANE

[Contacter l'agence](#)

[Voir tous les biens de cette agence](#)

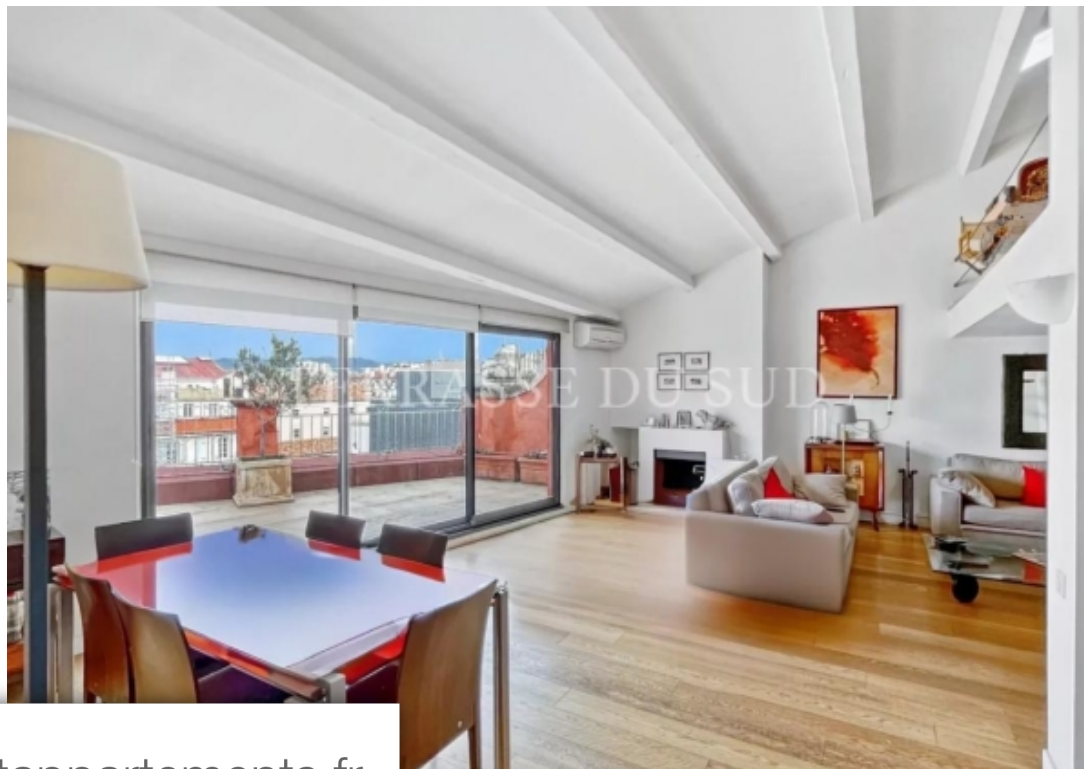






SIXIÈME ÉTAGE

Les plans sont fournis à titre d'information et ne sont pas contractuels.



[www.maisonsetappartements.fr](http://www.maisonsetappartements.fr)

