



Pièces	6 Pièces
Superficie	160 m²
Référence	BB6879
Prix	650 000 €

Marseille 6Eme

Appartement à vendre (13006)

Era Immobilier Marseille Centre vous propose de découvrir ce vaste appartement familial de plus de 160 m² habitables situé dans un immeuble ancien marseillais avec ascenseur. Centre ville de Marseille dans une rue perpendiculaire au boulevard Notre Dame dans le recherché sixième arrondissement de Marseille (13006). Cet appartement dispose d'une entrée, d'une belle pièce de séjour, d'une salle à manger, d'une cuisine, de 4 chambres, d'une salle de bains et de nombreux rangements. Cet appartement a conservé son charme et les éléments anciens comme les hauts plafonds, parquets et les cheminées. Traversant, exposé sud, pas de vis à vis, donnant d'un côté sur une rue avec de belles façades, de l'autre sur des jardins. A proximité immédiate de toutes les commodités de ce quartier recherché (écoles, commerces, proximité avec l'hyper centre de Marseille). Copropriété de 6 lots (Pas de procédure en cours). Charges annuelles : 2160.00 euros.

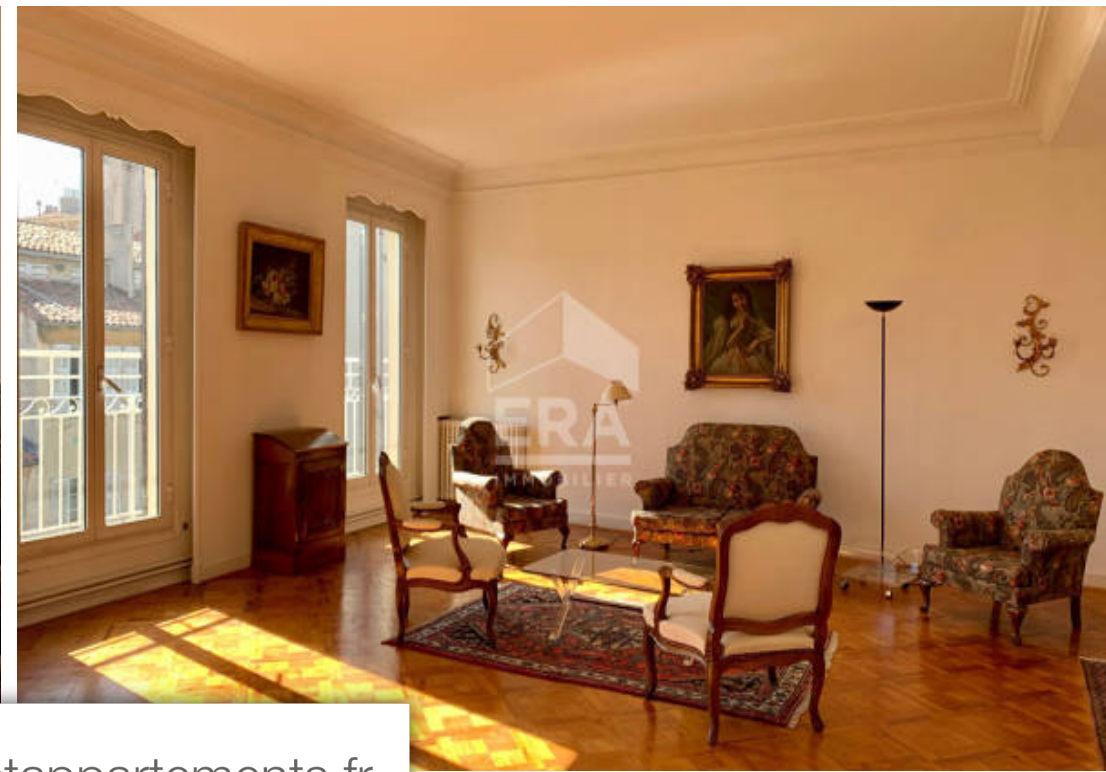
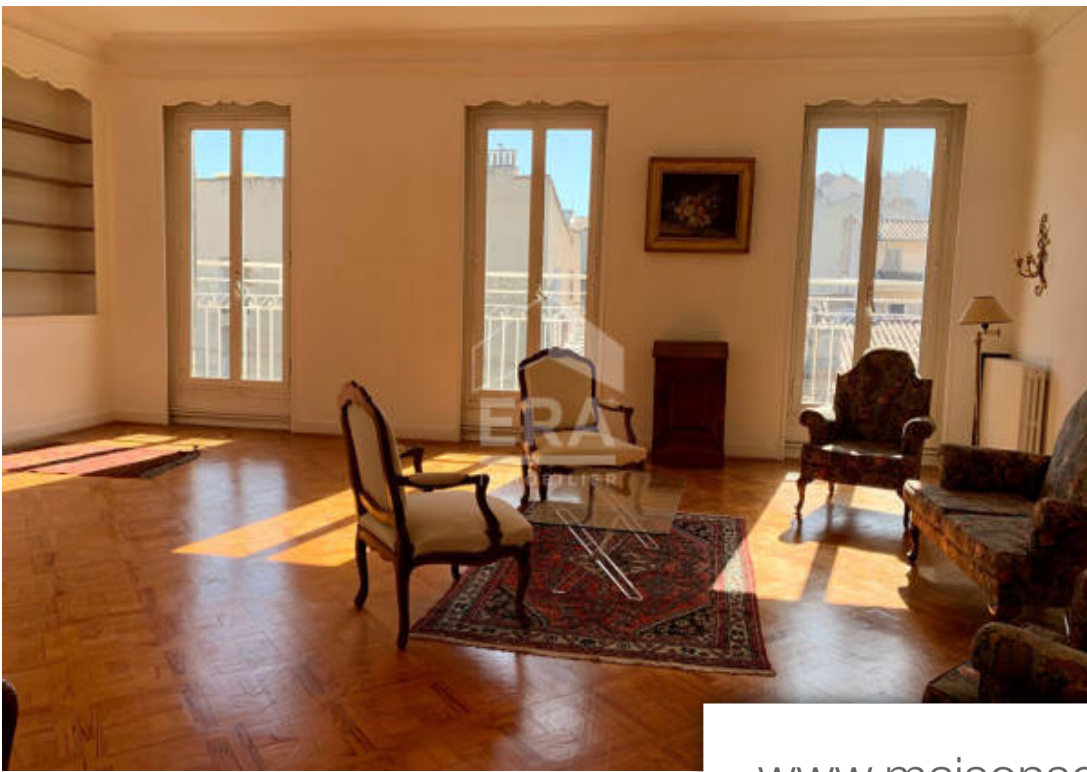
ERA BOUZEREAU IMMOBILIER

111A, Avenue de Toulon - 13005 MARSEILLE 5EME

[Contacter l'agence](#)

[Voir tous les biens de cette agence](#)





www.maisonsetappartements.fr

