

Pièces	<b>4 Pièces</b>
Superficie	<b>90 m<sup>2</sup></b>
Référence	<b>2508MA AH</b>
Prix	<b>290 000 €</b>

# Marseille 6Eme

## Appartement à vendre (13006)

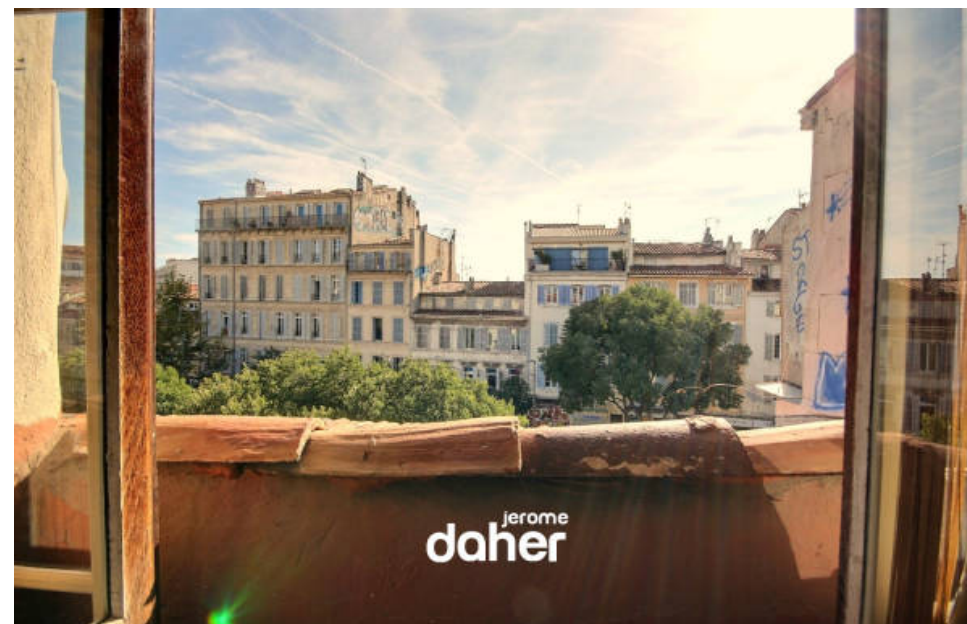
Place notre-dame du mont en exclusivité, tout un art de vivre au coeur du centre ville de marseille. Niché au troisième et dernier étage d'un immeuble ancien de 1840, découvrez cet appartement t4 d'environ 90m2. Ce bien possède un charme authentique avec ses belles poutres apparentes qui donnent aux volumes une atmosphère chaleureuse et singulière. Le séjour lumineux s'ouvre sur une cuisine américaine, créant ainsi un espace convivial idéal pour recevoir, depuis les fenêtres vous pourrez bénéficier d'une vue dégagée sur la place notre-dame du mont. Trois chambres spacieuses, chacune pourvue de rangements intégrés, ainsi qu'une salle de bain et un wc indépendant complètent cet appartement. Clim réversible. À noter, quelques travaux seront nécessaires. Taxe foncière 1211 eur. Charges mensuelles 150 eur. Annonce présentée par anne hubert, agent commercial - no rsac 398006254 / contact : 06 26 19 63 24 les informations sur les risques auxquels ce bien est exposé sont disponibles sur le site géorisques

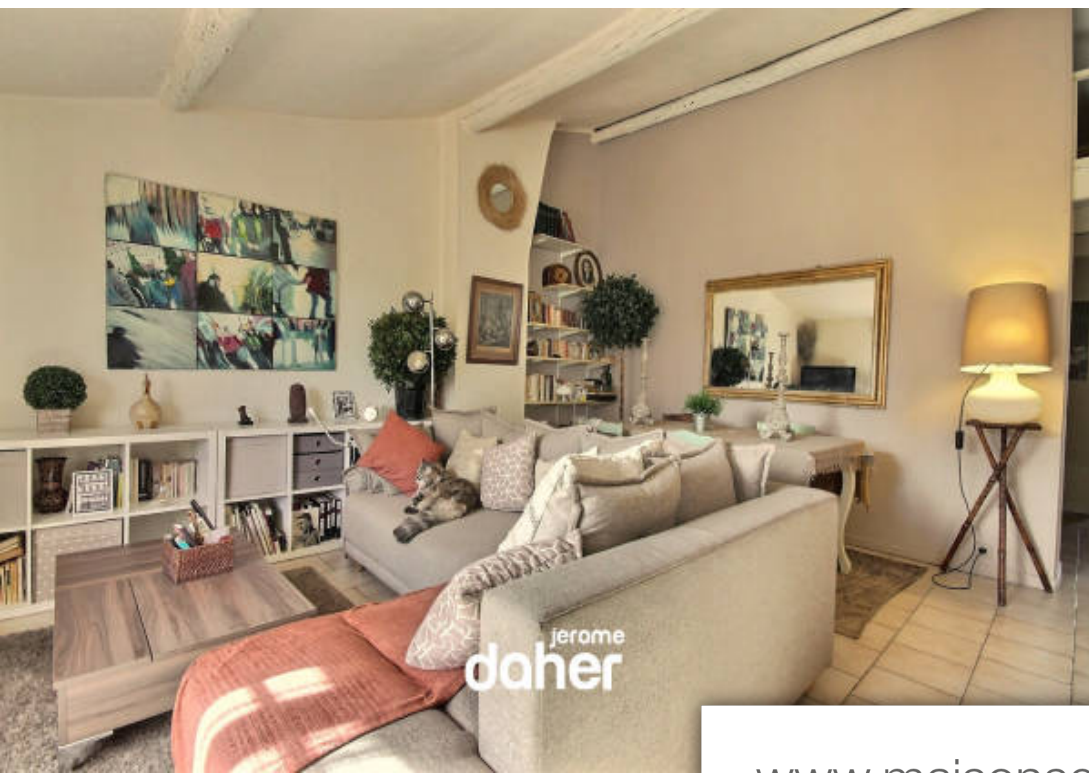
## JEROME DAHER IMMOBILIER

193 rue paradis - 13006 MARSEILLE 6EME

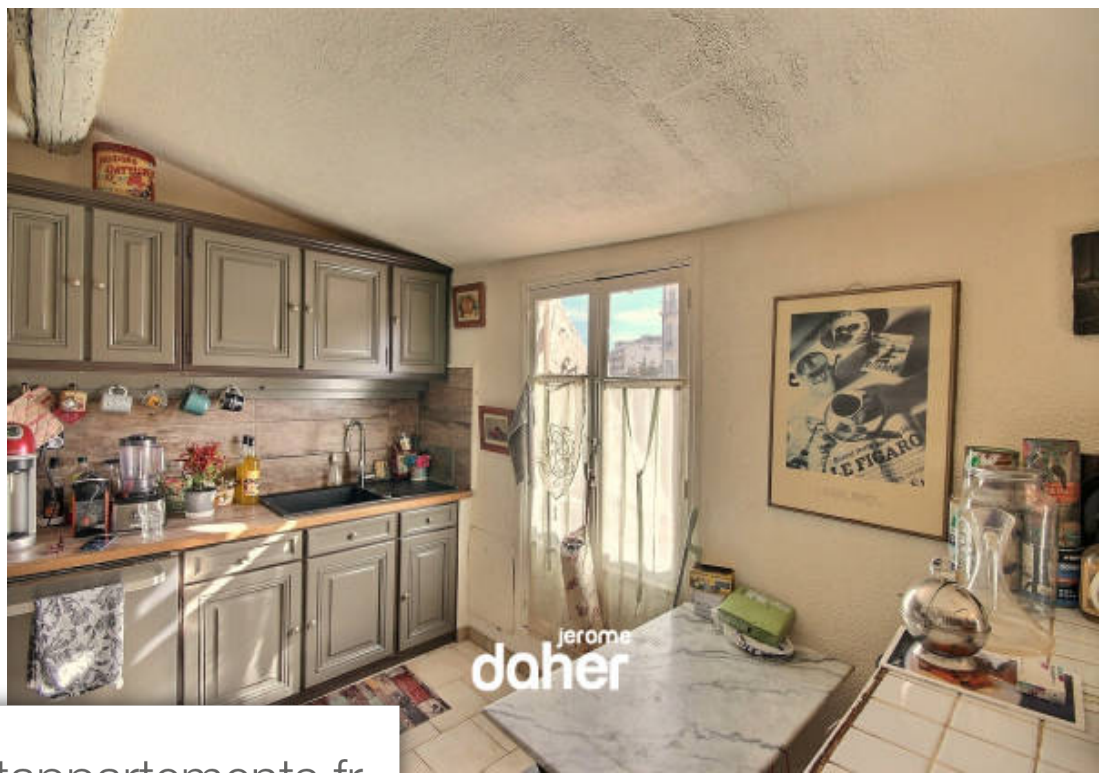
[Contacter l'agence](#)

[Voir tous les biens de cette agence](#)



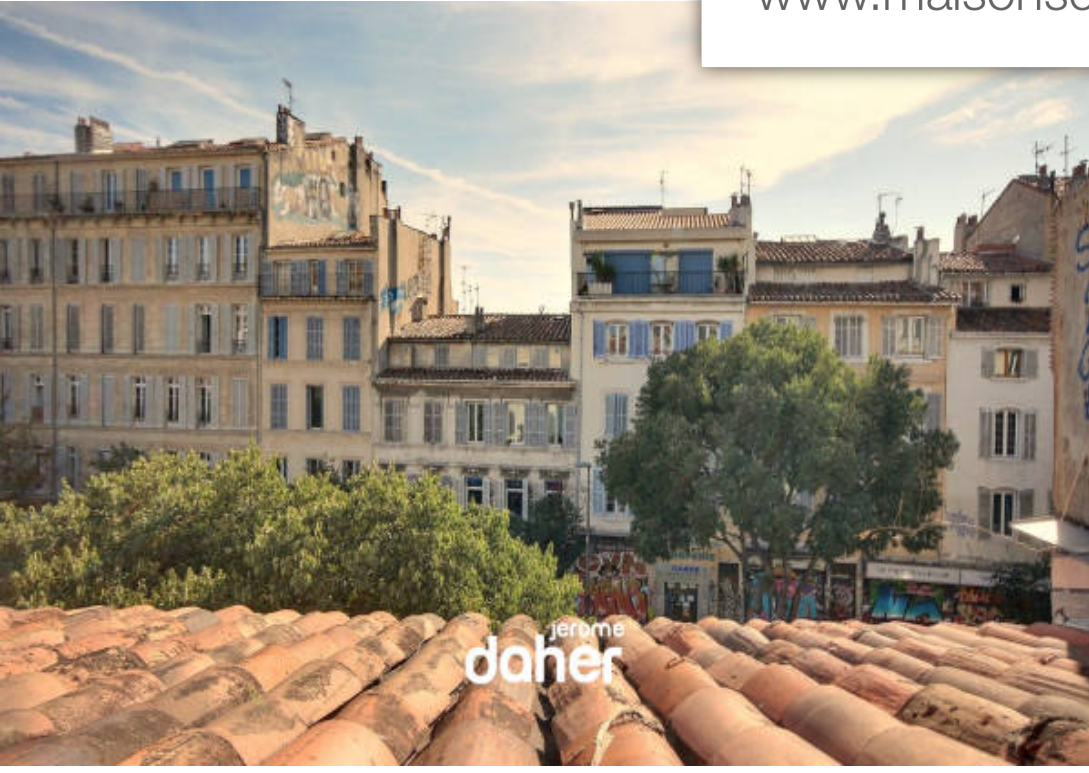


jerome  
daher

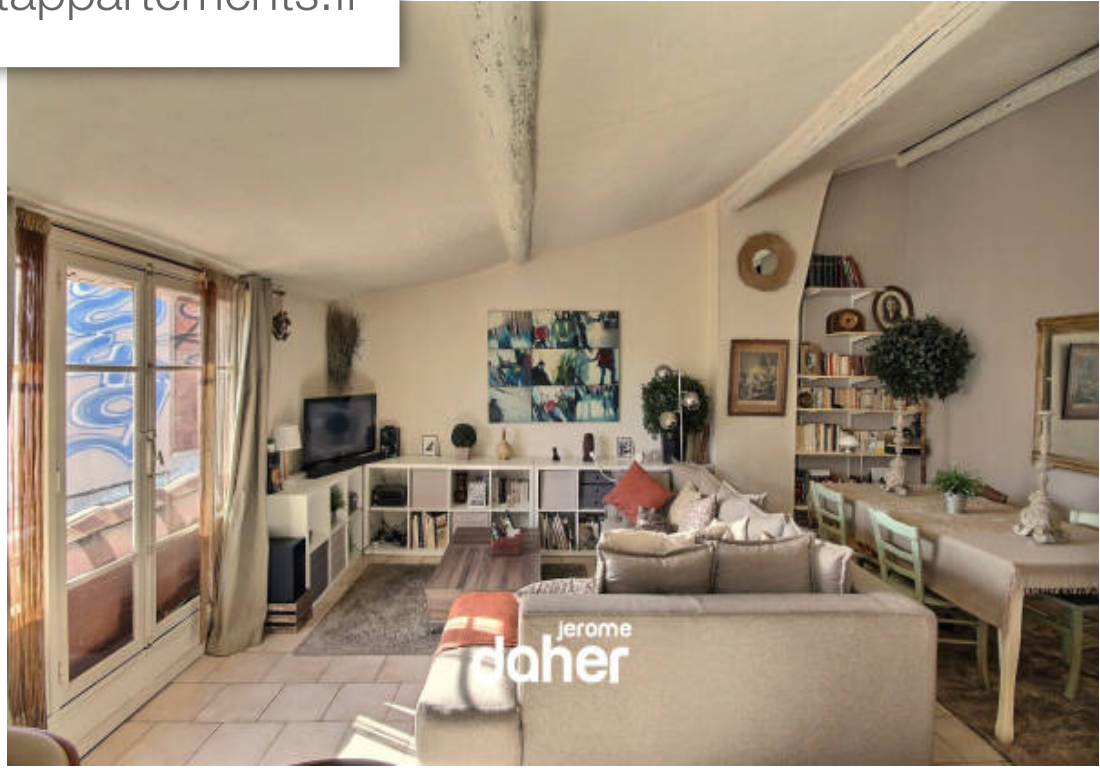


jerome  
daher

[www.maisonsetappartements.fr](http://www.maisonsetappartements.fr)



jerome  
daher



jerome  
daher