

Pièces	7 Pièces
Superficie	140 m²
Référence	2513MA JD
Prix	530 000 €

Marseille 6Eme

Appartement à vendre (13006)

Palais de justice, ce bel appartement bourgeois de 140m² habitables (135m² loi carrez) qui occupe tout le 3^{ème} étage d'un bel immeuble ancien avec ascenseur est parfaitement adapté aux familles nombreuses. Le plan traversant profite pleinement de son orientation ouest/est. L'espace de vie se décline en 2 parties, côté ouest, sur un joli coeur d'îlot calme et arboré, le salon s'habille de vitraux d'origine et dialogue avec un vaste espace salle à manger côté est. La cuisine se prolonge par une véranda qui pourra être ouverte pour offrir un véritable extérieur orienté au sud sur jardin, idéal pour prendre ses repas au soleil été comme hiver. La configuration des chambres offre de nombreuses possibilités. A l'ouest, la grande chambre parentale se dote d'une salle d'eau privative, les 4 autres chambres (16,11,9 et 8m²) se partagent une salle de bains avec WC. Enfin, au sous-sol une grande cave de 9m² complète ce bien de caractère idéalement situé à deux pas de toutes les commodités, et à 5mn à pied du Vieux-Port. Taxe foncière : 2292 euros. Charges mensuelles 226 euros. Visite immersive disponible sur notre site daherimmo. Contact Jérôme Daher : 06 82 56 98 98 Les informations sur les ...

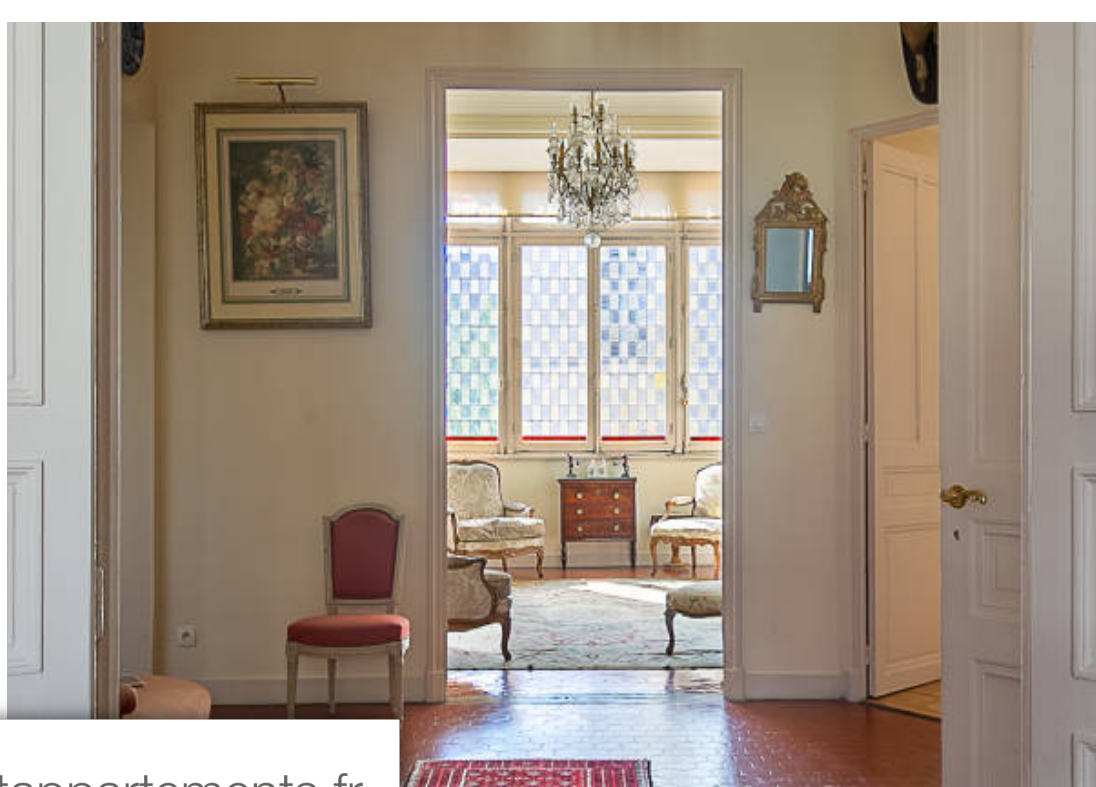
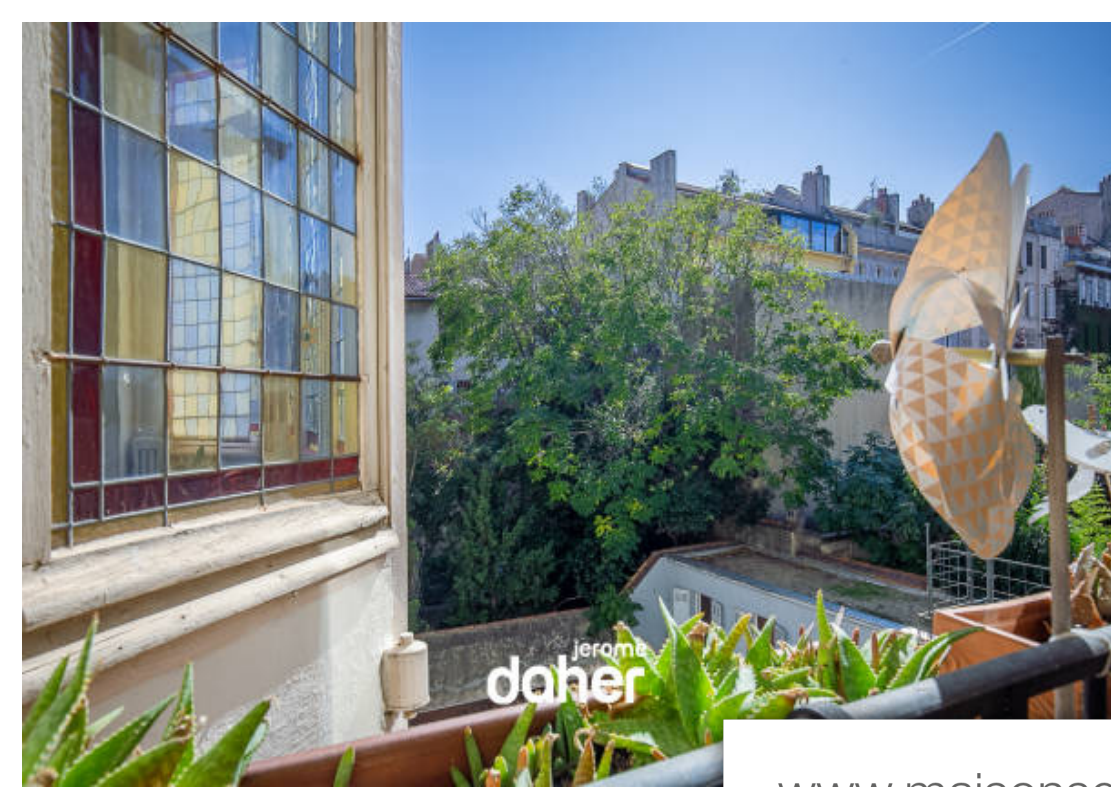
JEROME DAHER IMMOBILIER

193 rue paradis - 13006 MARSEILLE 6EME

[Contacter l'agence](#)

[Voir tous les biens de cette agence](#)





www.maisonsetappartements.fr

