



Pièces	<b>5 Pièces</b>
Superficie	<b>127 m<sup>2</sup></b>
Référence	<b>2532MA JCR</b>
Prix	<b>595 000 €</b>

# Marseille 6Eme

## Appartement à vendre (13006)

Palais de justice. Terrasse au calme avec vue sur les toits pour ce joli plan traversant T4 situé en étage élevé d'une résidence récente bien entretenue. Très lumineux, le double séjour profite pleinement de ses grandes ouvertures donnant sur une agréable terrasse avec vue dégagée sur les toits. La cuisine indépendante très fonctionnelle se dote également d'un accès à la terrasse. Côté nuit, les 3 chambres disposent chacune d'un extérieur et d'une salle d'eau ou d'une salle de bains, dont une suite parentale très généreuse. Nombreux rangements, climatisation réversible, double vitrage. Possibilité d'acquérir un grand garage avec coin cave et éventuellement un second garage fermé situés au sous-sol accessibles par ascenseur. Un style de vie urbain à quelques pas du Vieux-Port alliant calme, confort, accès direct aux commodités, animations, transports et accès autoroutiers. Visite immersive sur notre site daherimmo. Contact : Jean Christophe Renucci 07 83 20 58 15 Les informations sur les risques auxquels ce bien est exposé sont disponibles sur le site Géorisques : [www.georisques.gouv.fr](http://www.georisques.gouv.fr)

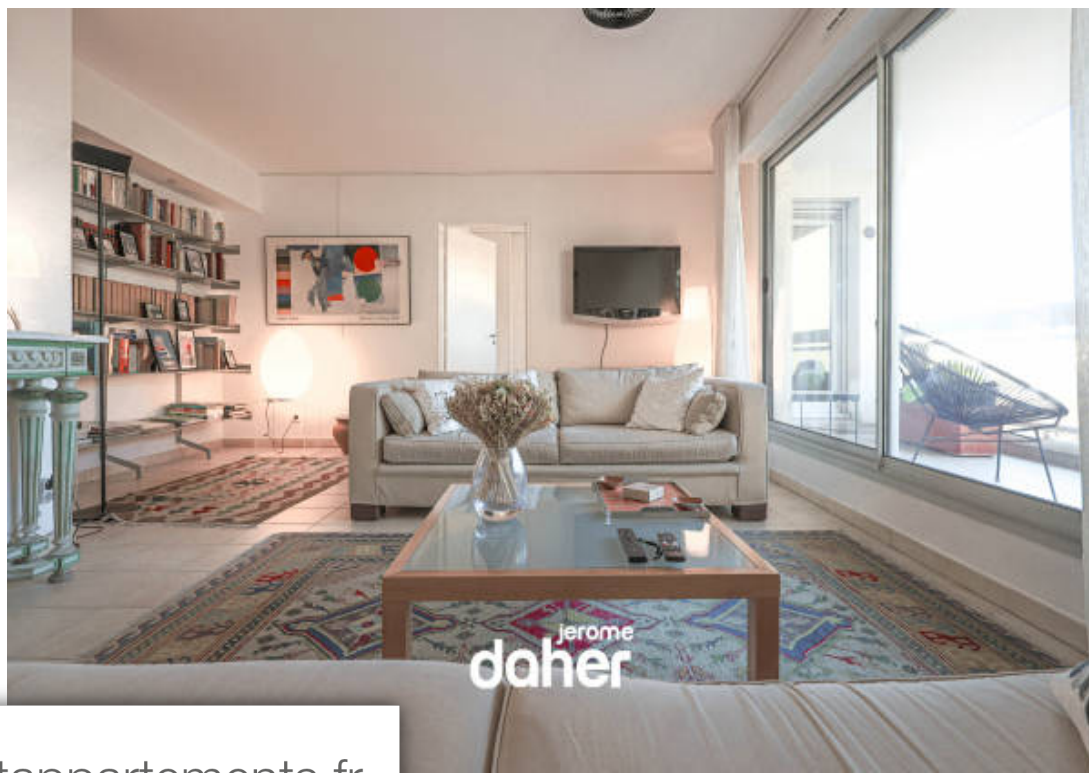
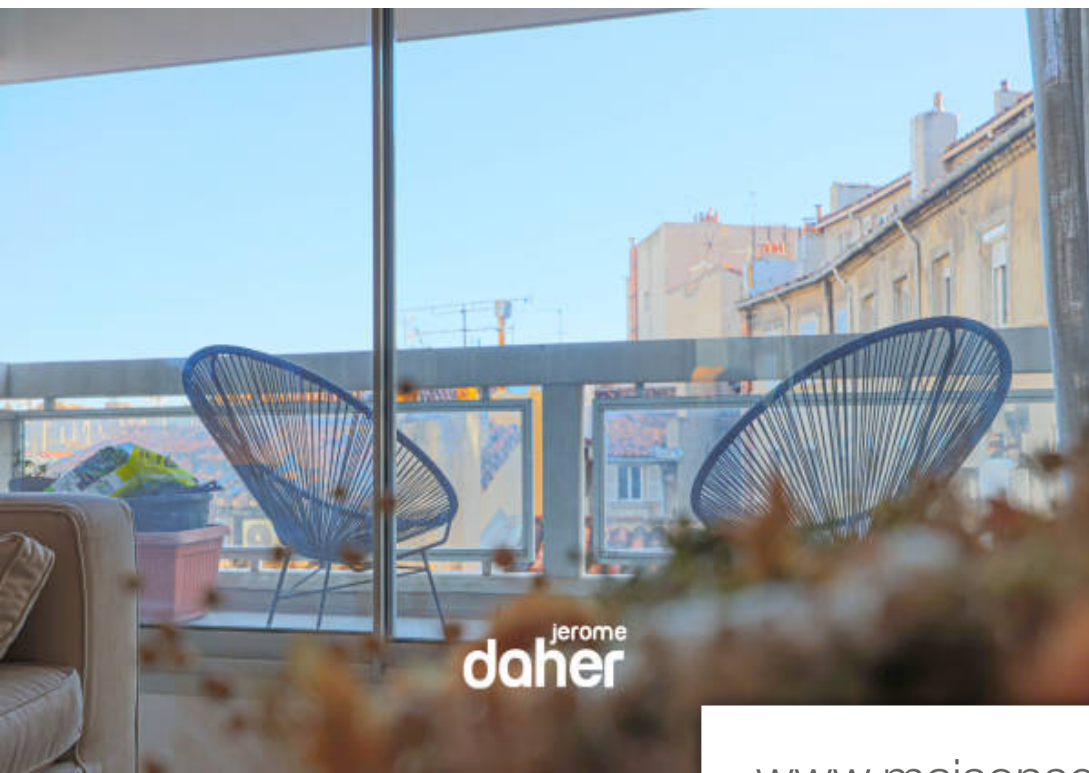
## JEROME DAHER IMMOBILIER

193 rue paradis - 13006 MARSEILLE 6EME

[Contacter l'agence](#)

[Voir tous les biens de cette agence](#)





[www.maisonsetappartements.fr](http://www.maisonsetappartements.fr)

