



Pièces	3 Pièces
Superficie	60 m²
Référence	2561MA JD
Prix	190 000 €

Marseille 6Eme

Appartement à vendre (13006)

En exclusivité. Rue Château Payan, au calme, au 2ème étage sur 3 d'un bel immeuble de 1930, ce T3 de 60m2 profite des beaux volumes de l'ancien et offre une vue dégagée à l'ouest et au sud. Le plan offre 3 expositions (est, sud et ouest), et se compose d'une entrée desservant côté est, le séjour éclairé par deux fenêtres et une chambre, côté sud, une salle de bains et la deuxième chambre, et enfin côté ouest, la cuisine et des WC indépendants. Le bien nécessite des travaux d'aménagements (salle de bains, cuisine) afin de mettre en valeur son potentiel. Possibilité de créer un grand séjour-cuisine. Son emplacement est idéal, à proximité de la Timone, des transports en commun (métro Baille, Castellane) et de la Plaine. Faibles charges. Une grande cave complète l'appartement. Les informations sur les risques auxquels ce bien est exposé sont disponibles sur le site Géorisques : www.georisques.gouv.fr Contact : Jérôme Daher 0682569898

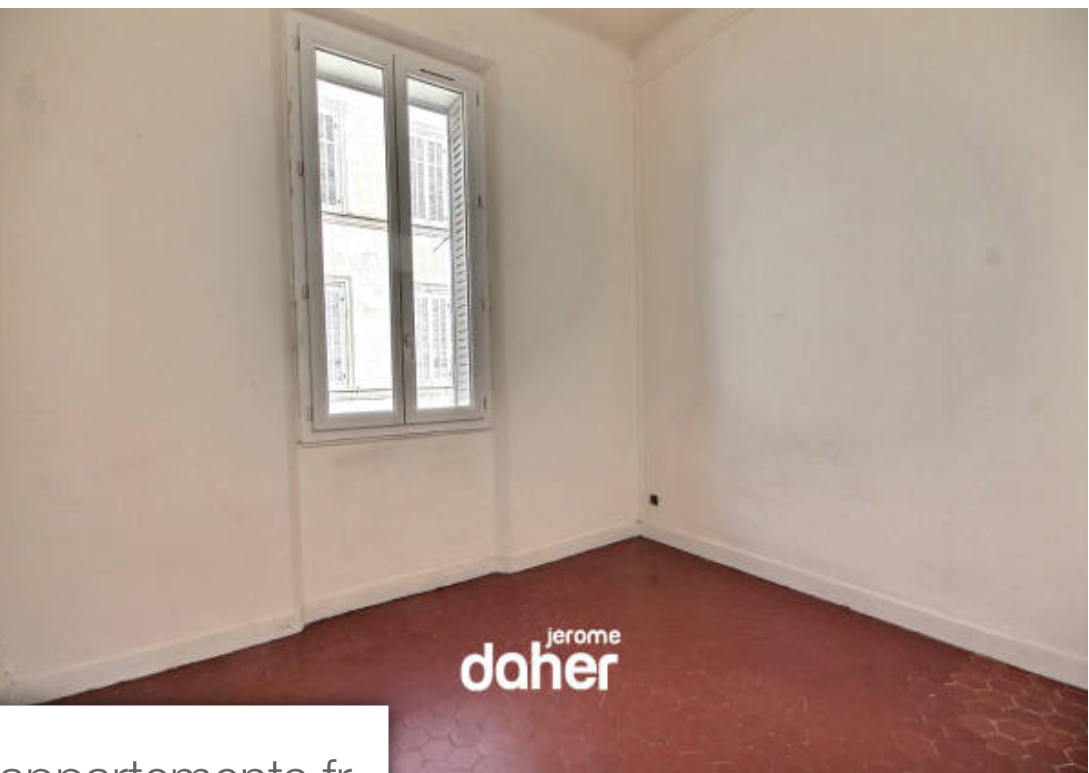
JEROME DAHER IMMOBILIER

193 rue paradis - 13006 MARSEILLE 6EME

[Contacter l'agence](#)

[Voir tous les biens de cette agence](#)





www.maisonsetappartements.fr

