



Pièces	Studio
Superficie	30 m²
Référence	G06
Prix	215 000 €

Marseille 8Eme

Appartement à vendre (13008)

Dernière opportunité : joli studio de 30m2 avec terrasse et jardin contact monappartement9 : florian vanneufville 07 49 80 78 34 emplacement exceptionnel au bord de l'huveaune et du parc borély dans le prisé 8ème arrondissement de marseille, la résidence est implantée au sein d'espaces paysagers agréables, à proximité des plages, des commerces, des établissements scolaires, à 3 minutes à pied des bus 44 et 23 et 8 minutes du métro. Joli t1 de 30m2 avec une belle pièce de VI et une salle d'eau, avec une belle terrasse de 10m2 + 13m2 de jardin. Belles prestations : placard, résidence sécurisée, arrosage automatique des jardins, carrelage 60*60, volets électriques, pompe à chaleur réversible, panneaux photovoltaïques. Prix : 215 000€ 1 box en sous-sol en sus: 25 000€ remise des clefs entre avril et juin 2025. Venez également découvrir nos t2, t3, t4 et villas! Contact monappartement9: florian vanneufville 07 49 80 78 34 bénéficiez aussi de nombreux avantages : - frais de notaire réduits à 5337.5€ au lieu de 17080€ - financez jusqu'à 40% de votre achat, sans intérêts*! - exonération partielle de la taxe foncière (2 ans) - charges réduites (bâtiment bbc) - rt 2012 : isolation phonique et ...

MONAPPART9 MARSEILLE

112 Cours Lieutaud - 13006 MARSEILLE 6EME

[Contacter l'agence](#)

[Voir tous les biens de cette agence](#)





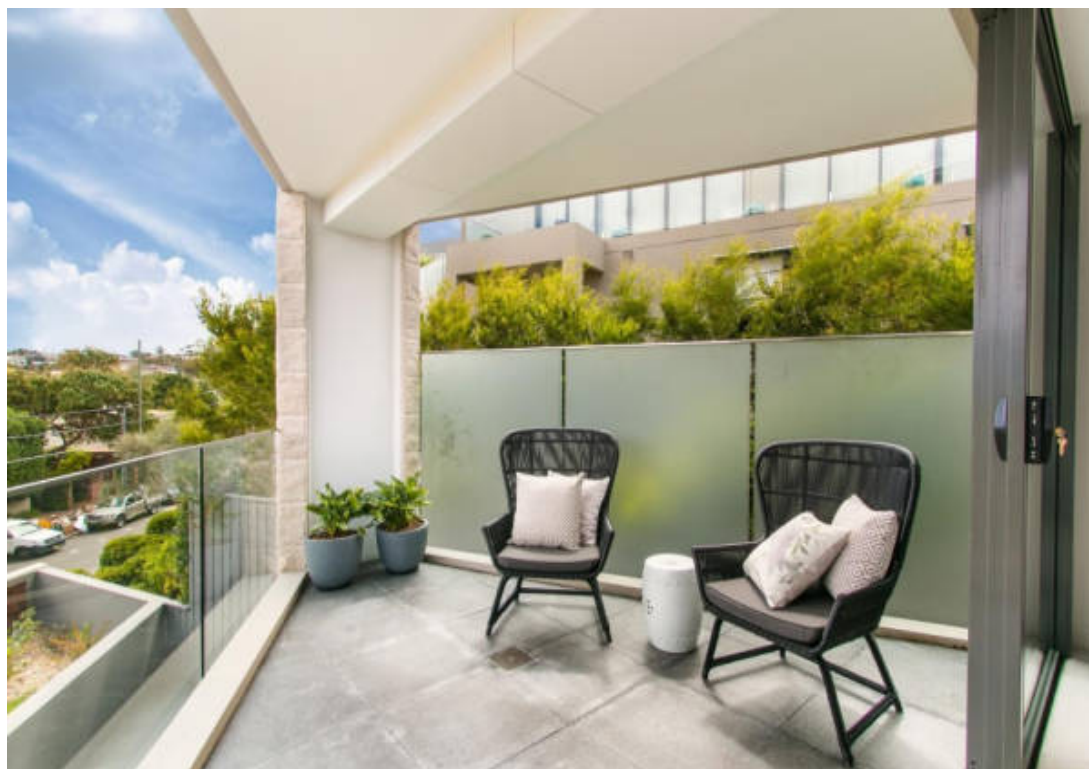
BESOIN DE PLUS D'INFORMATIONS ?

CONTACTEZ VOTRE
RESPONSABLE DE PROJET
FLORIAN VANNEUVILLE

07 49 80 78 34
f.vanneuvill@monappart9.fr
www.monappart9.com
112 Cours Lieutaud 13006 Marseille

ONAPPART9.COM

CRÉATEUR DE PATRIMOINE



www.maisonsetappartements.fr