



Pièces	2 Pièces
Superficie	38 m²
Référence	VB23-244-1
Prix	549 000 €

Megève

Appartement à vendre (74120)

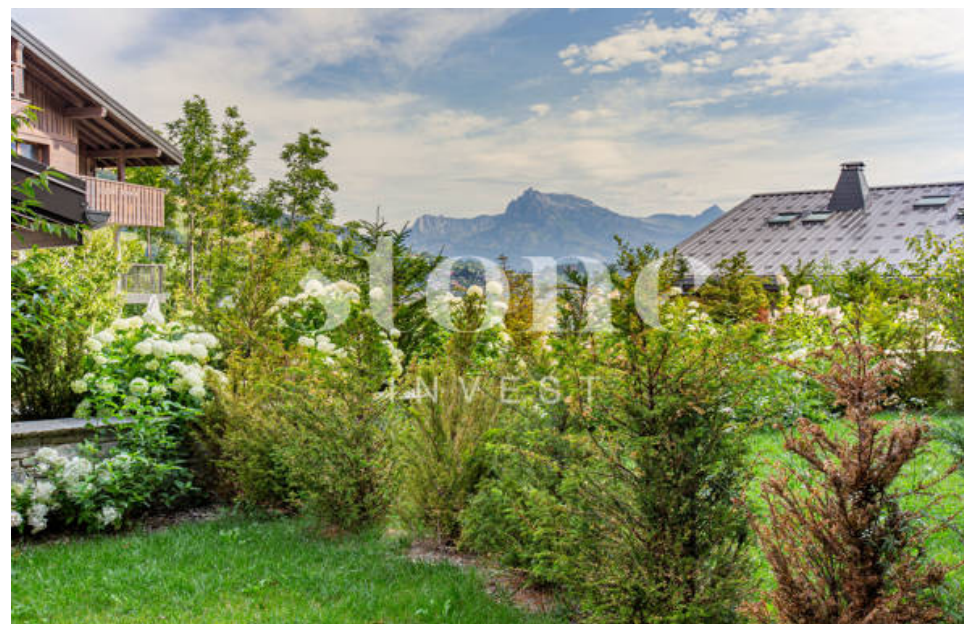
Venez découvrir cet appartement d'exception niché au coeur de la prestigieuse station de Megève, dans le secteur prisé de Rochebrune. Caractéristiques principales : résidence de grand standing : situé au sein d'une résidence récente, cet appartement offre une expérience de grand standing inégalée à Megève. Vue époustouflante : imaginez-vous chaque matin contempler les majestueuses cimes des montagnes depuis votre terrasse couverte et votre jardin privé, avec en toile de fond l'aiguille de Varan. Cette vue panoramique est tout simplement exceptionnelle. Aménagement luxueux : l'appartement, situé en rez-de-jardin, se compose d'une entrée avec placard, d'un séjour baigné de lumière naturelle avec une cuisine entièrement équipée, d'une chambre à coucher élégante avec dressing et salle de douche privative, ainsi que d'un wc indépendant. Vous trouverez également de généreux espaces de rangement dans tout l'appartement. Commodités pratiques : en annexe, vous profiterez d'un casier à ski pour simplifier vos journées sur les pistes, ainsi que d'un garage sécurisé situé au sous-sol de la résidence, accessible facilement par ascenseur. Espace spa/bien-être : la résidence vous offre un espace ...

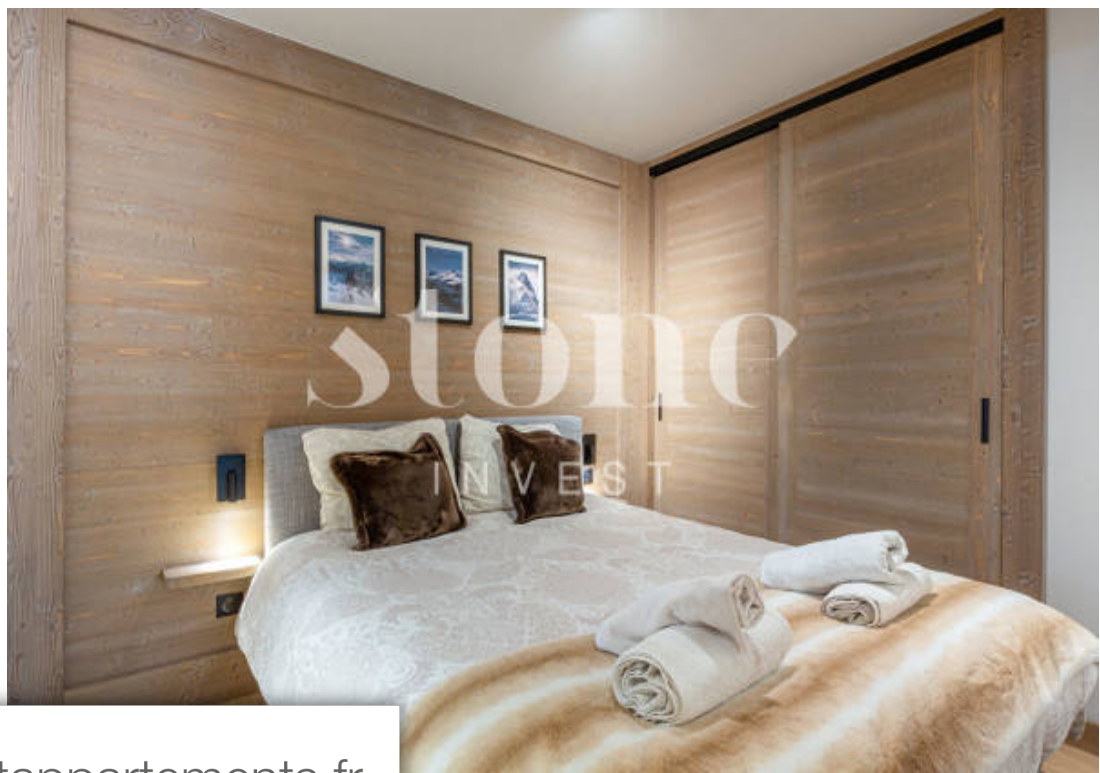
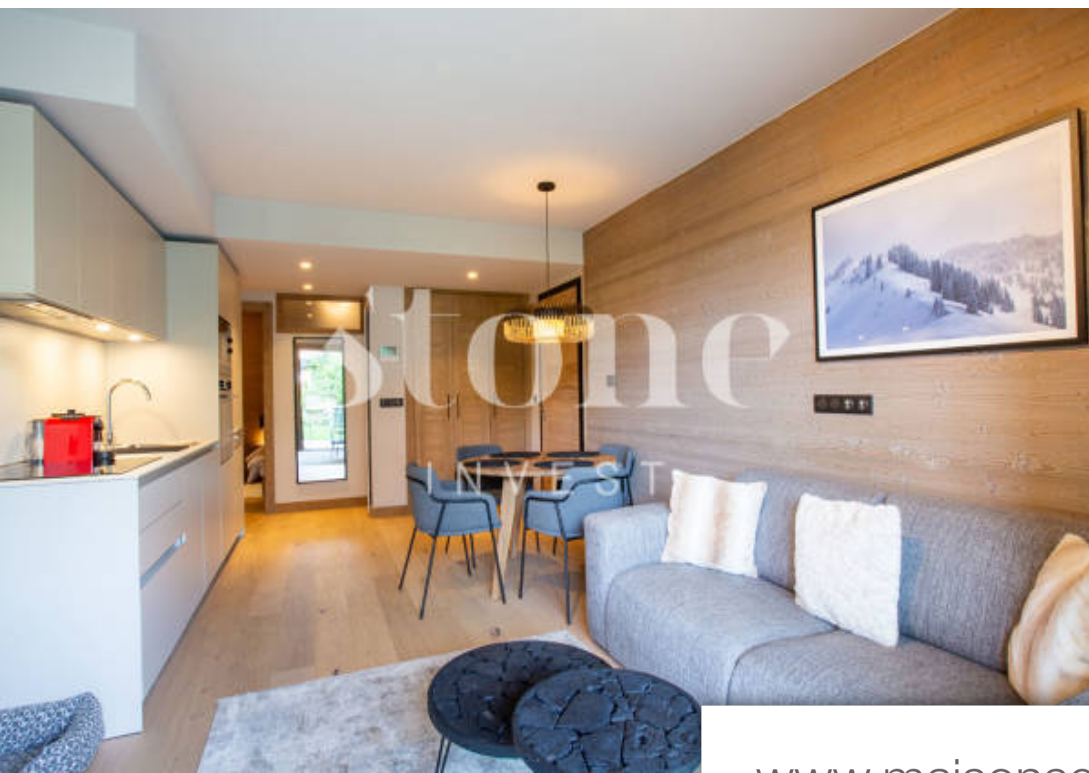
STONE INVEST

11 Boulevard Saint-Bernard de Menthon - 74000 ANNECY

[Contacter l'agence](#)

[Voir tous les biens de cette agence](#)





www.maisonsetappartements.fr

