



Pièces	5 Pièces
Superficie	122 m²
Référence	298DA
Prix	285 000 €

Montélimar

Appartement à vendre (26200)

Pour les passionnés du style industriel, cet ancien entrepôt de 122 m² a été conçu comme une maison de ville ouverte à l'abri du bruit et des nuisances de la ville. Vous y rentrerez par une grande terrasse couverte avec de magnifiques poutres métalliques rivetées style Eiffel et des vitraux de chaque côté laissant se lever et se coucher le soleil. En poussant une nouvelle porte vous découvrirez une belle pièce de vie de plus de 60 m² illuminée par un magnifique puit de lumière et un accès direct sur une terrasse extérieure ou vous pourrez profiter d'agréables moments en famille ou entres amis. Trois chambres vous attendent dont deux avec loggia privée exposée plein sud et une avec accès sur la terrasse couverte, une salle d'eau équipée de deux vasques et d'une douche à l'italienne et enfin une buanderie pour votre confort de chaque jour. En rez-de-chaussée une grande cave de 32 m² vous permettra de ranger vos souvenirs et aussi de conserver tout ce qui n'est pas toujours nécessaire de conserver... Sa belle superficie de 122 m² plus ses deux terrasses de 38 m² et 21 m² sont les atouts de charme de ce loft atypique à deux pas de toutes les commodités. Copropriété de 4 lots (Pas de ...

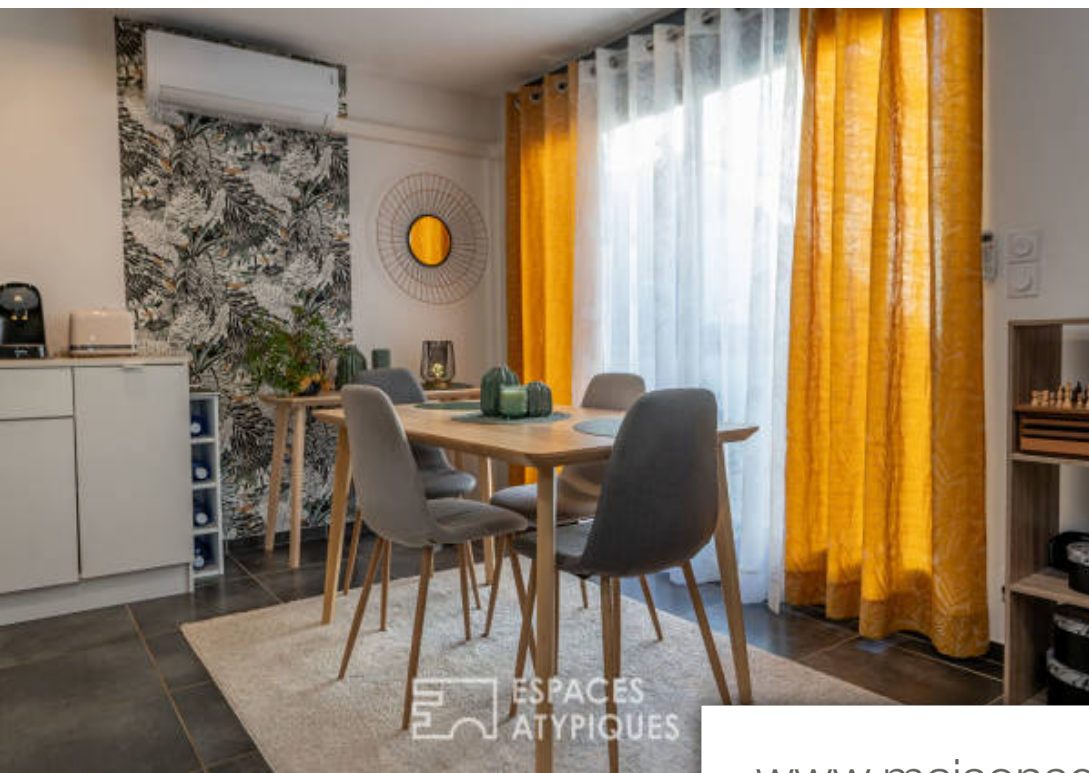
ESPACES ATYPIQUES DROME-ARDECHE

1 Cité Chabert - 26000 VALENCE

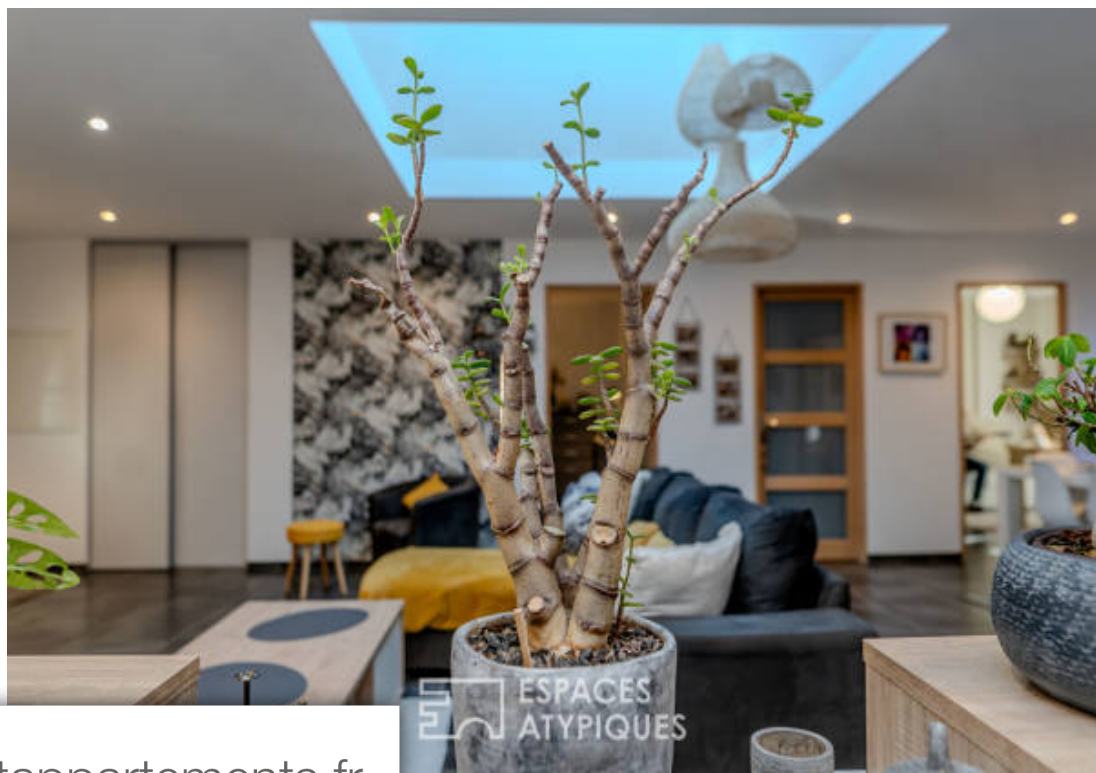
[Contacter l'agence](#)

[Voir tous les biens de cette agence](#)





ESPACES
ATYPIQUES



ESPACES
ATYPIQUES

www.maisonsetappartements.fr



ESPACES
ATYPIQUES



ESPACES
ATYPIQUES