



Pièces	4 Pièces
Superficie	78 m²
Référence	1583-S16
Prix	358 000 €

Montpellier

Appartement à vendre (34000)

Découvrez ce charmant appartement entièrement rénové de 78,09m2 carrez en duplex, dans un environnement calme tout en étant à proximité des transports et de toutes commodités. Localisé dans une copropriété en horizontale entièrement réhabilitée en 2020, l'appartement est composé comme suit : au rez-de-chaussée d'un beau séjour de près de 30m2 ouvert sur une cuisine soignée entièrement équipée et aménagée, d'une suite parentale avec salle d'eau et d'un toilette séparé. Au 1er étage, vous profiterez de deux chambres avec rangements et d'une salle d'eau avec toilette. Barres au sol, des poutres apparentes, matériaux de qualité, rangements, accès de plain pied, calme, lumineux, tous les avantages d'une maison, façade 2020... Tout pour vous séduire, alors n'hésitez plus ! Classe énergie : D - 223 / classe climat : b - 7 montant moyen estimé des dépenses annuelles d'énergie pour un usage standard, établi à partir des prix de l'énergie de l'année 2021 : entre 1080 € /an et 1500 €/an. Les informations sur les risques auxquels ce bien est exposé sont disponibles sur le site géorisques pour les zones concernées. Contact : valentin roy joignable au 06 67 31 56 85 copropriété de 9 lots (pas ...

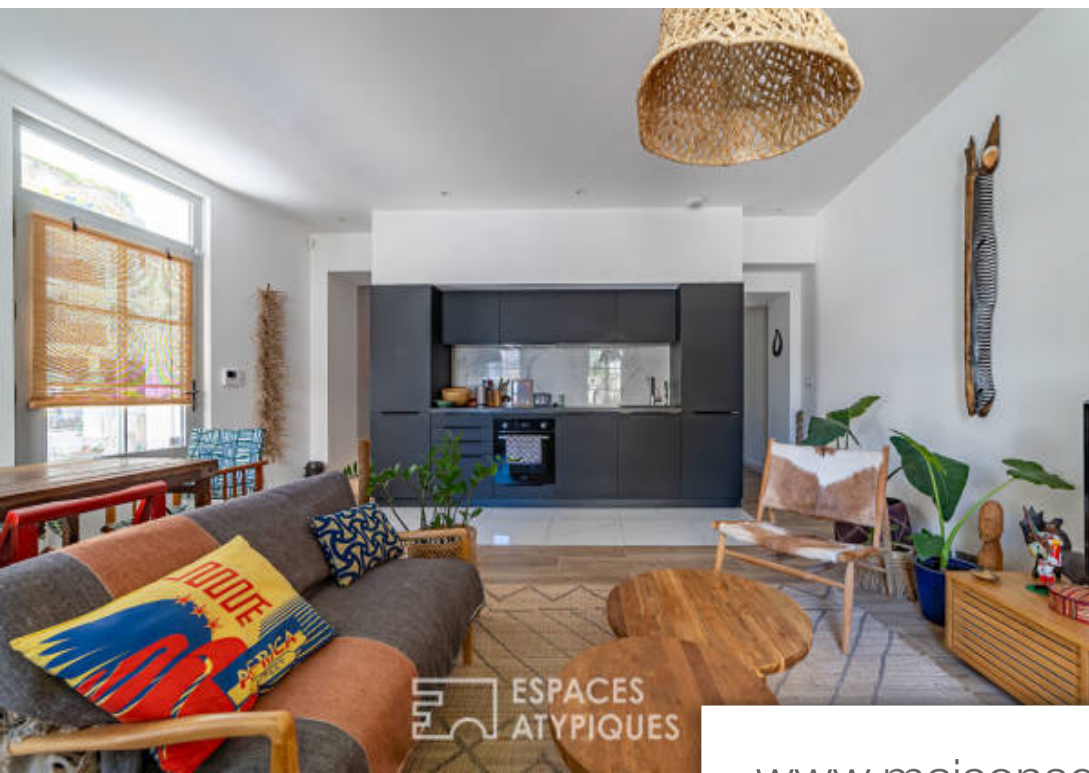
ESPACES ATYPIQUES MONTPELLIER - NÎMES

1, rue Valedau - Montpellier - 34000 MONTPELLIER

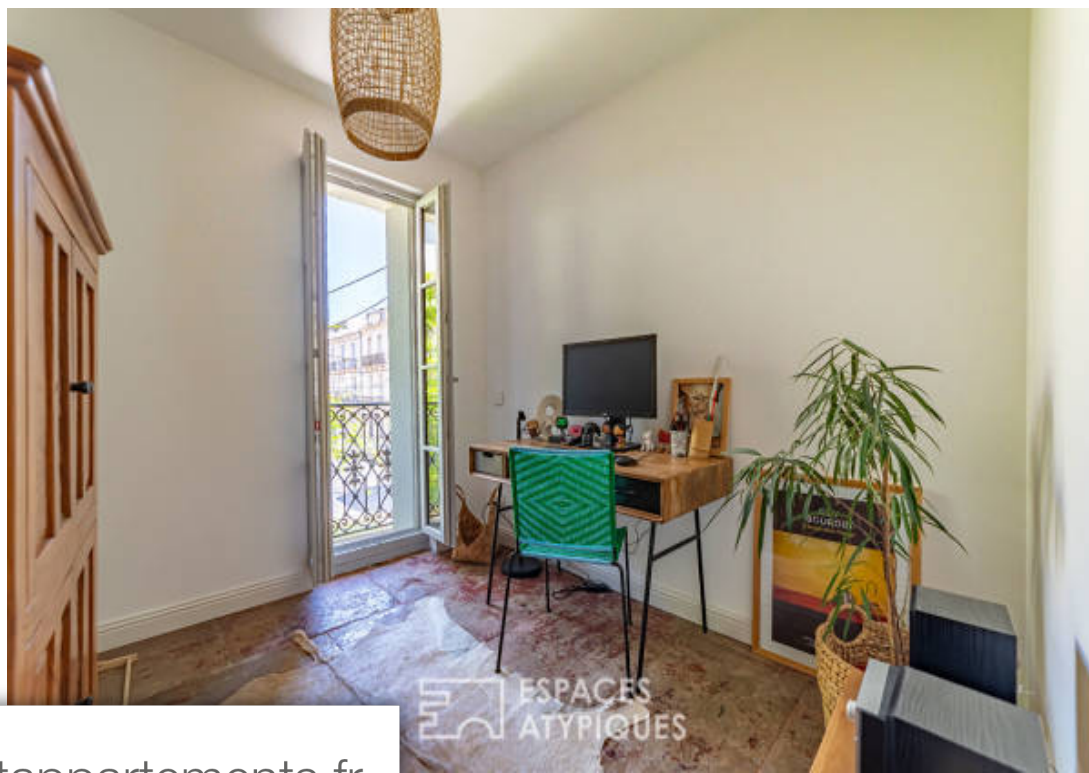
[Contacter l'agence](#)

[Voir tous les biens de cette agence](#)





ESPACES
ATYPIQUES

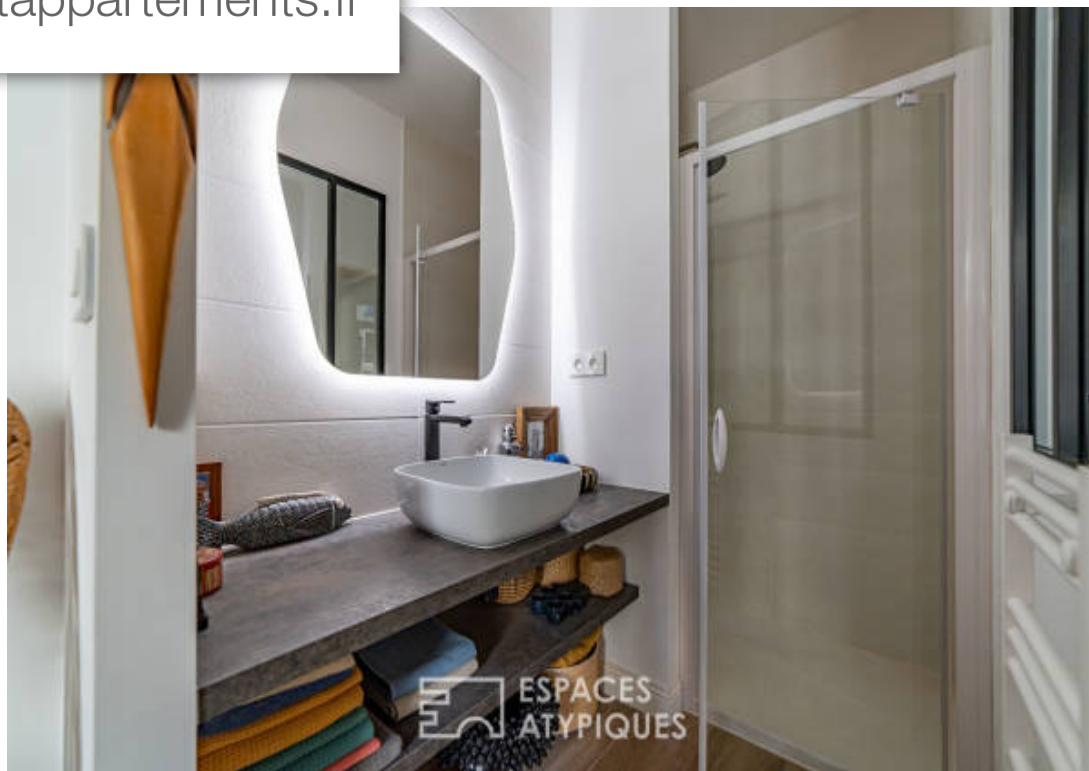


ESPACES
ATYPIQUES

www.maisonsetappartements.fr



ESPACES
ATYPIQUES



ESPACES
ATYPIQUES