



Pièces	4 Pièces
Superficie	99 m²
Référence	1320-S16
Prix	449 000 €

Montpellier

Appartement à vendre (34000)

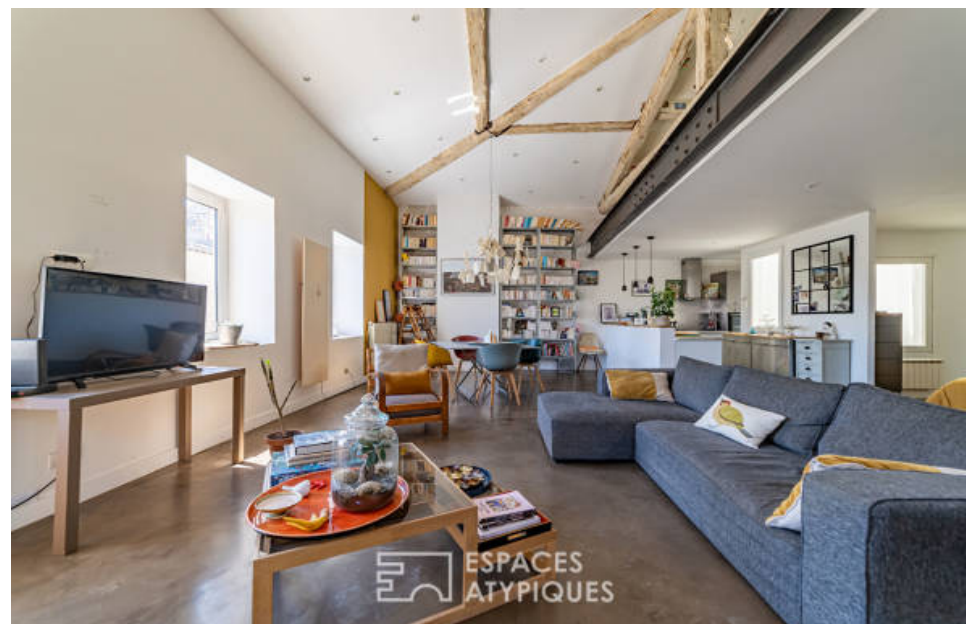
Situé en plein coeur de Montpellier, à proximité immédiate des transports en commun et de toute commodité, nous avons le plaisir de vous présenter ce superbe loft de 99m² carrez (126m² au sol) en dernier étage offrant une vue imprenable sur le centre historique de Montpellier. Ce dernier est composée d'une lumineuse et impressionnante pièce de VI de près de 60m² offrant une vue dégagée. Cette dernière est ouverte sur une cuisine fonctionnelle, aménagée et équipée. Dans la continuité, une suite parentale avec salle de bains et toilettes complèteront le bas du logement. Au 1er étage, un nouvel espace lumineux se dessine avec vue plongeante sur la pièce de VI, et qui dévoile deux chambres spacieuses ainsi qu'une seconde salle d'eau. Amoureux de lumière et d'espaces ouverts, ce lieu unique est fait pour vous ! Une cave de 11m² complète ce bien. Montant estimé des dépenses annuelles d'énergie pour un usage standard : entre 1030€ et 1440€ par an. Prix moyens des énergies indexés sur l'année 2021 (abonnement compris). Contact : valentin roy joignable au 06 67 31 56 85 copropriété de 7 lots (pas de procédure en cours). Valentin roy (ei) agent commercial - numéro rsac : 910 122 290 - ...

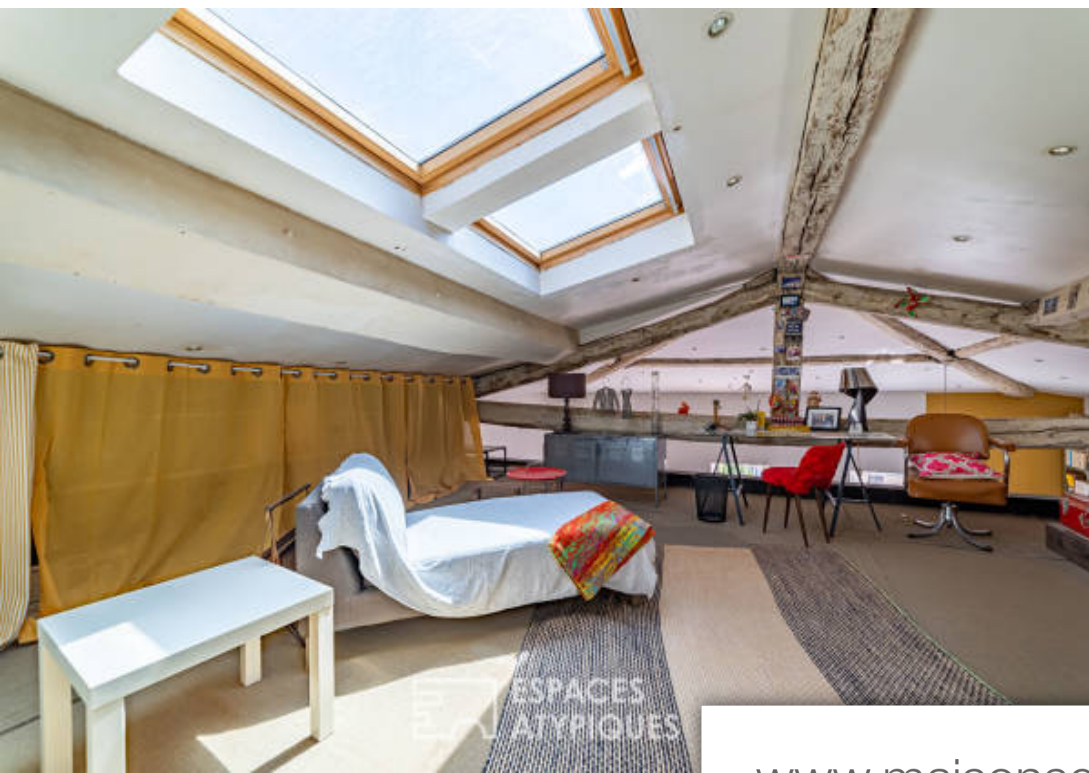
ESPACES ATYPIQUES MONTPELLIER - NÎMES

1, rue Valedéau - Montpellier - 34000 MONTPELLIER

[Contacter l'agence](#)

[Voir tous les biens de cette agence](#)





www.maisonsetappartements.fr

