

Projet 3D



Pièces	3 Pièces
Superficie	59 m²
Référence	1221EM-S16
Prix	349 000 €

Montpellier

Appartement à vendre (34000)

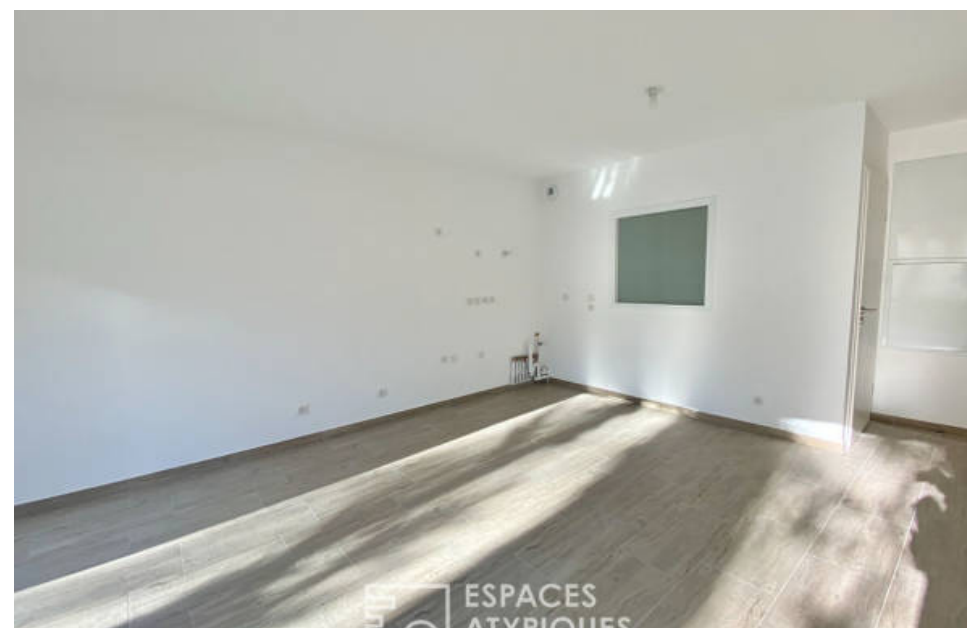
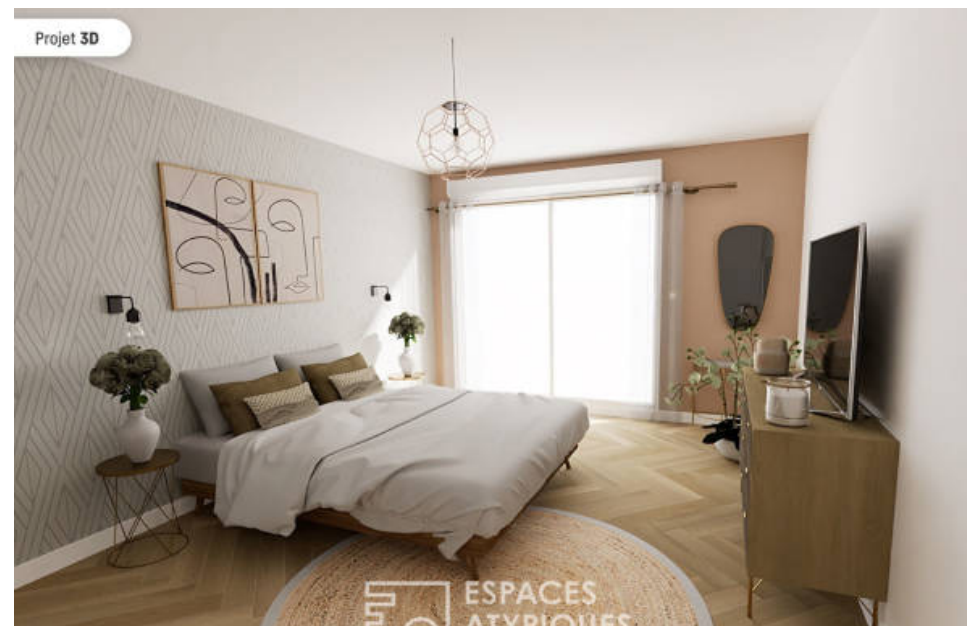
Idéalement situé au coeur du quartier boutonnet à 5 minutes du centre historique, au sein d'une résidence de haut standing construite en 2023, ce magnifique appartement avec terrasse et grand jardin privatif offre un cadre de vie exceptionnel. Situé en rez-de-jardin arboré orienté sud-ouest, ce bien moderne et lumineux offre une surface de 59m² loi carrez, comprenant une entrée avec placards, une belle pièce de vie donnant sur le jardin et la terrasse avec une cuisine ouverte à aménager, une chambre spacieuse de 15m² avec dressing intégré, un bureau pouvant faire office de seconde chambre, une salle de bain contemporaine avec douche à l'italienne et des wc séparés. Le jardin privatif de 55m² accessible par de larges baies vitrées offre un espace extérieur privilégié, parfait pour se détendre ou recevoir des amis et de la famille. Il bénéficie également d'un accès direct depuis l'extérieur, idéal pour l'exercice d'une profession libérale (autorisées par le règlement de copropriété). Situé dans une résidence haut de gamme construite en 2023, l'appartement bénéficie d'un niveau de finition exceptionnel, avec des matériaux de qualité et des équipements de premier choix. La résidence est ...

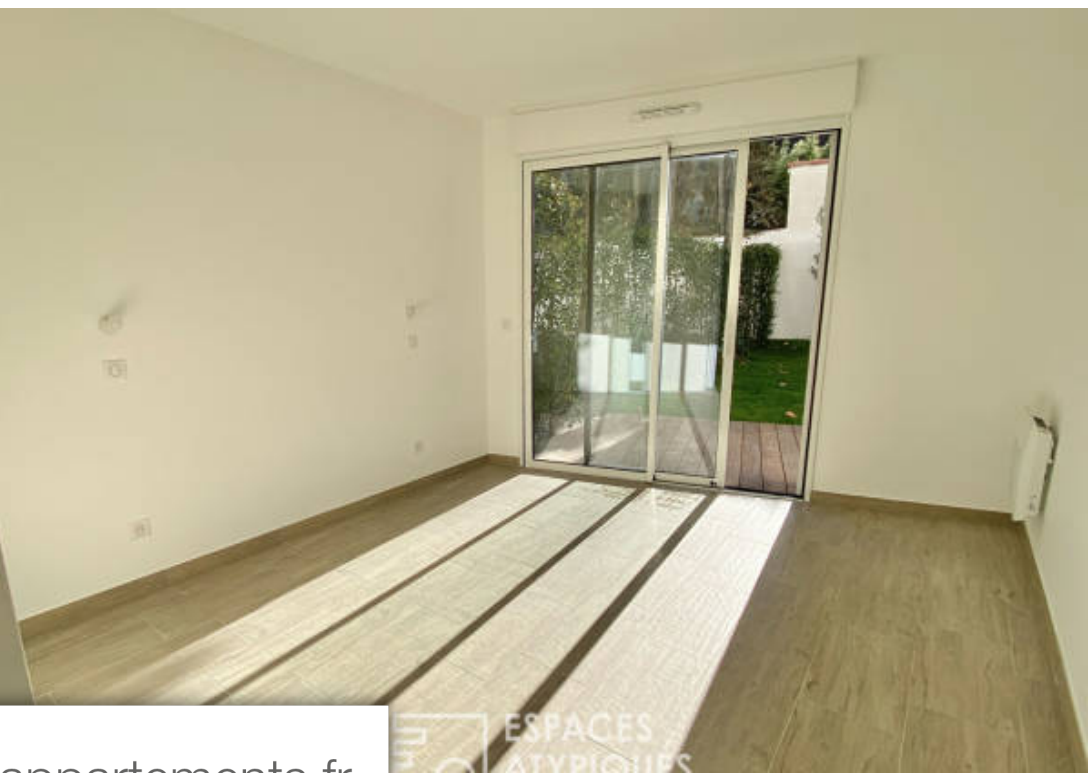
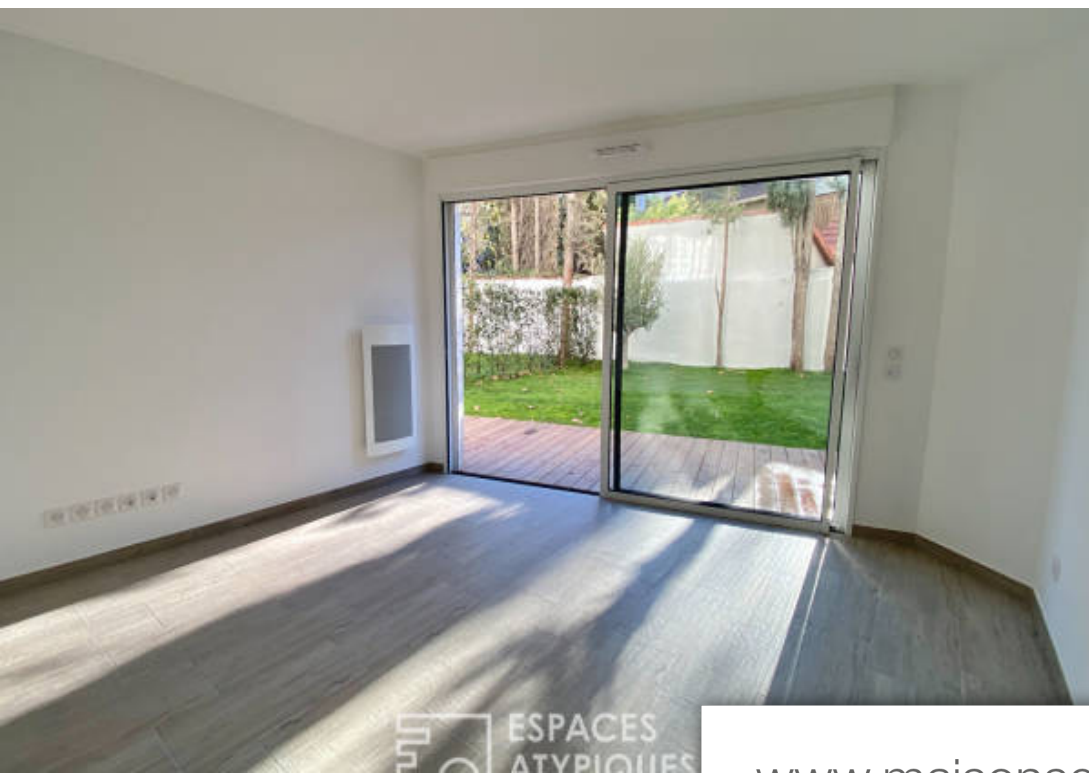
ESPACES ATYPIQUES MONTPELLIER - NÎMES

1, rue Valedeau - Montpellier - 34000 MONTPELLIER

[Contacter l'agence](#)

[Voir tous les biens de cette agence](#)





www.maisonsetappartements.fr

