



Pièces	5 Pièces
Superficie	107 m²
Référence	5310-S16
Prix	649 000 €

Montpellier

Appartement à vendre (34000)

En exclusivité dans le quartier réputé de port marianne à montpellier, ce duplex en dernier étage dispose de 4 chambres et d'une grande terrasse. Ce lumineux appartement jouit d'un séjour cathédrale ouvert sur la terrasse sans vis-à-vis. L'ascenseur mène à un palier où l'on pourra entrer sur un extérieur privatif. Vous serez directement appelés par cette vue dégagée et ces ouvertures. L'espace de VI dispose d'un coin repas, d'une cuisine récemment relookée au goût du jour et d'un coin salon tv. La sensation de grandeur est présente par une hauteur sous plafond impressionnante qui procure une sensation de bien être. Un choix de couleurs autour d'un thème nature prolongé par la terrasse et le ciel: ambiance cocooning incroyable dans ce dernier étage. Le rez-de-chaussée se complète d'une chambre, une salle d'eau attenante et de nombreux rangements ainsi qu'un wc avec espace buanderie. A l'étage, 3 chambres confortables, une salle de bain et un wc se partagent le niveau. Sur le palier un cellier permet d'y stocker des affaires. Un garage fermé est inclus. Possibilité d'acquérir en sus un autre garage fermé. Montant moyen estimé des dépenses annuelles d'énergie pour un usage standard, ...

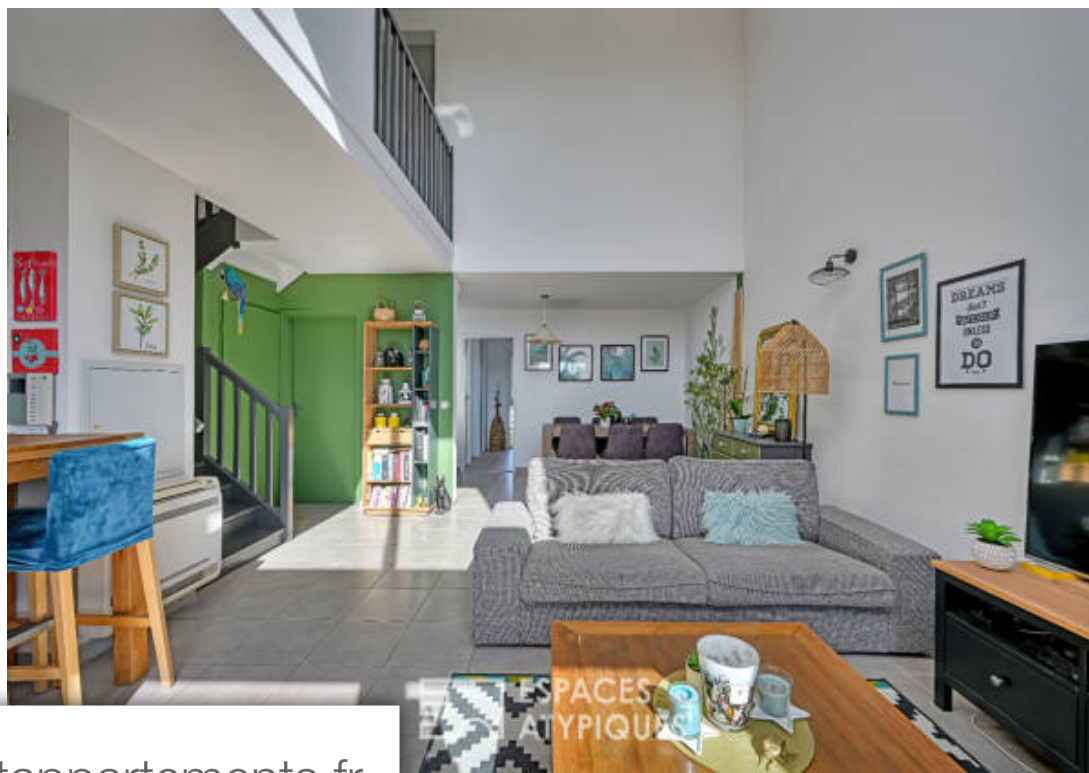
ESPACES ATYPIQUES MONTPELLIER - NÎMES

1, rue Valedeau - Montpellier - 34000 MONTPELLIER

[Contacter l'agence](#)

[Voir tous les biens de cette agence](#)





www.maisonsetappartements.fr

