



Pièces	6 Pièces
Superficie	175 m²
Référence	5688-S16
Prix	425 000 €

Montpellier

Appartement à vendre (34000)

Incroyable appartement en duplex bénéficiant d'une situation privilégiée, au coeur de l'ecusson, à proximité immédiate de l'une des places les plus emblématiques de Montpellier, la place de la canourgue, et offrant un accès facile aux commerces, restaurants et transports en commun. Offrant une superficie généreuse de 175m² carrez et comprenant 6 pièces dont 3 chambres, cet appartement unique saura captiver les amateurs d'authenticité et de caractère. Son entrée indépendante du reste de l'immeuble, lui donnant un sentiment de maison de ville, son accès direct à une très grande cave, une sublime fresque artistique sont parmi les éléments donnant une touche d'originalité et de beauté à ce bien unique. Un puits, situé dans l'une des 3 pièces de réception, rappelle le caractère historique de cet appartement : ce puits, ayant donné son nom à la rue le joutant, est le plus ancien de Montpellier et le « meilleur » de la ville. Ses volumes spacieux, son cachet et son charme font de cet appartement une opportunité rare. Un véritable trésor historique au coeur de Montpellier qui ne demande qu'à être choyé afin de lui offrir une seconde vie. Classe énergie : D - 145 / classe climat : D - 31 ...

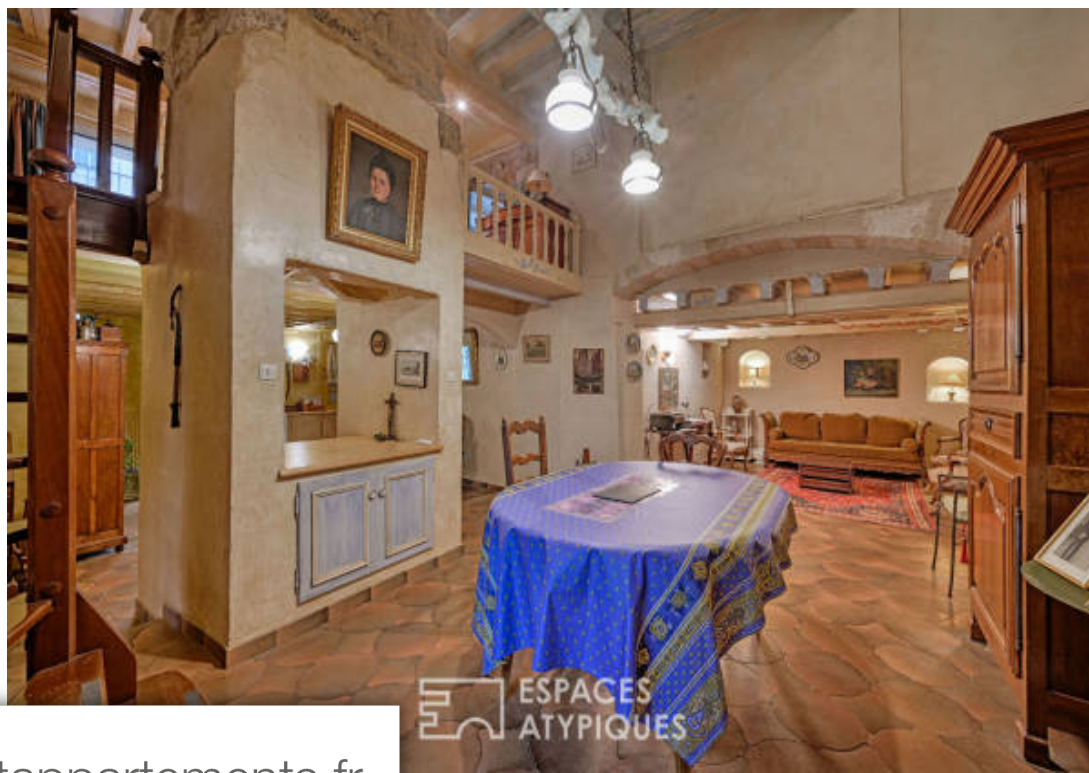
ESPACES ATYPIQUES MONTPELLIER - NÎMES

1, rue Valedeau - Montpellier - 34000 MONTPELLIER

[Contacter l'agence](#)

[Voir tous les biens de cette agence](#)





www.maisonsetappartements.fr

