



Pièces	2 Pièces
Superficie	43 m²
Référence	14206
Prix	220 000 €

Montpellier

Appartement à vendre (34000)

Superbe appartement rénové de 48m2 dont 43m2 carrez, avec beaucoup de gout en plein centre de Montpellier, ce bien offre un environnement paisible, combinant un emplacement premium et un caractère architectural indéniable. Il représente une opportunité immobilière rare au coeur de l'écusson à Montpellier. L'espace intérieur se déploie tout en long, conférant à l'appartement un charme singulier. Un superbe séjour alliant les pierres apparentes et la climatisation, offrant un beau volume accentué par une belle vue sur une cour végétalisée où il fera bon prendre un café. Un cellier de 4 m2 servant de buanderie complète ce bien exceptionnel et rare. La cuisine ouverte s'intègre harmonieusement dans cet espace, rendant la pièce conviviale. Situé dans le centre historique de Montpellier, le bien profite d'une localisation de premier choix, à proximité immédiate de tous les commerces, des transports en commun (tramway, bus) et des lieux emblématiques de la ville. Le calme absolu de l'appartement contraste avec l'effervescence du quartier, un atout majeur pour cette propriété. Cet appartement deux pièces est une véritable pépite, un lieu de repos idéal pour un acquéreur en quête d'un bien ...

ESPACES ATYPIQUES MONTPELLIER

1, rue Valedéau - 34000 MONTPELLIER

[Contacter l'agence](#)

[Voir tous les biens de cette agence](#)





ESPACES
ATYPIQUES

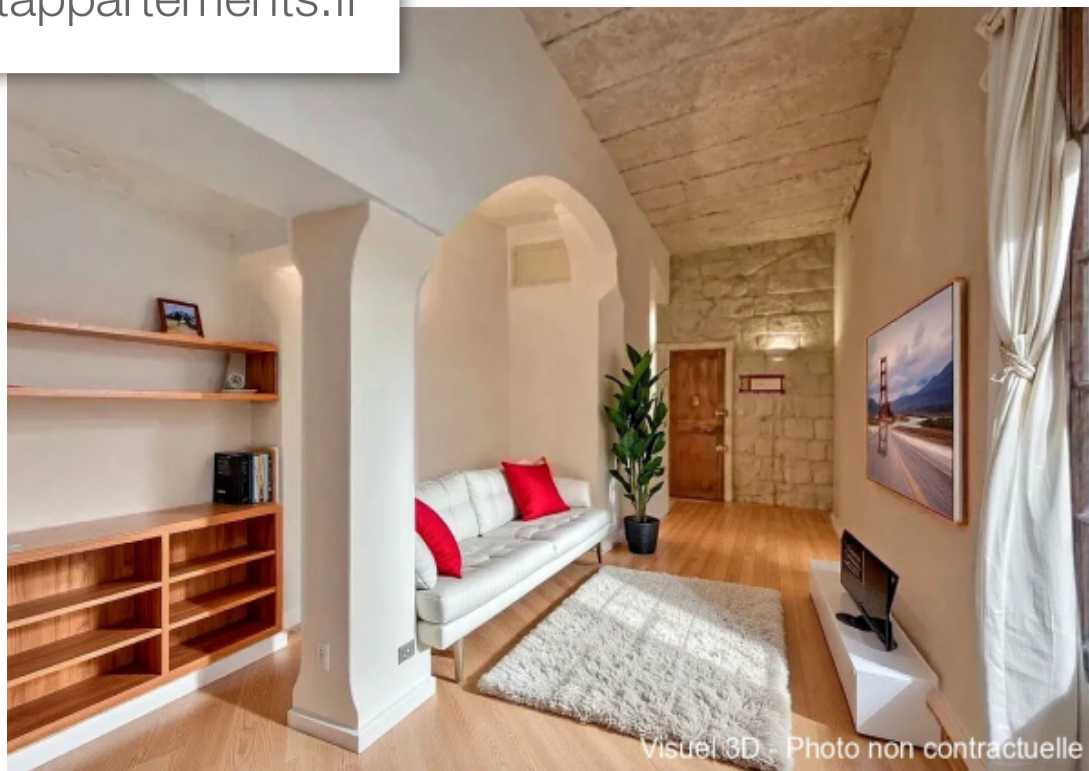


ESPACES
ATYPIQUES

www.maisonsetappartements.fr



ESPACES
ATYPIQUES



Visuel 3D - Photo non contractuelle