



Pièces	<b>4 Pièces</b>
Superficie	<b>107 m<sup>2</sup></b>
Référence	<b>42</b>
Prix	<b>550 000 €</b>

Montpellier

Appartement à vendre (34000)

Montpellier, quartier méditerranée où se cotoient familles, artistes, artisans et étudiants dans une dynamique atmosphère, Lexa Immobilier vous propose ce 4 pièces de 108 m<sup>2</sup>. Situé dans une petite copropriété récente, seul appartement de son étage et très bien organisé. Il se compose d'une grande entrée avec rangements, d'un coin nuit avec 2 chambres dont une avec dressing, d'une salle de bains. Côté jour, une cuisine équipée et un séjour salle à manger avec double exposition et accès à la terrasse, une vaste suite parentale à l'écart avec dressing salle d'eau et toilettes séparés. En sous sol, un grand garage. Un appartement agréable à vivre, au calme dans ce quartier connu pour la végétalisation de ses maisons et ses nombreux collages et trompe l'oeil sur les facades des maisons et très proche du centre ville à pieds. Pour visiter appeler Emmanuelle au 06 83 03 58 97

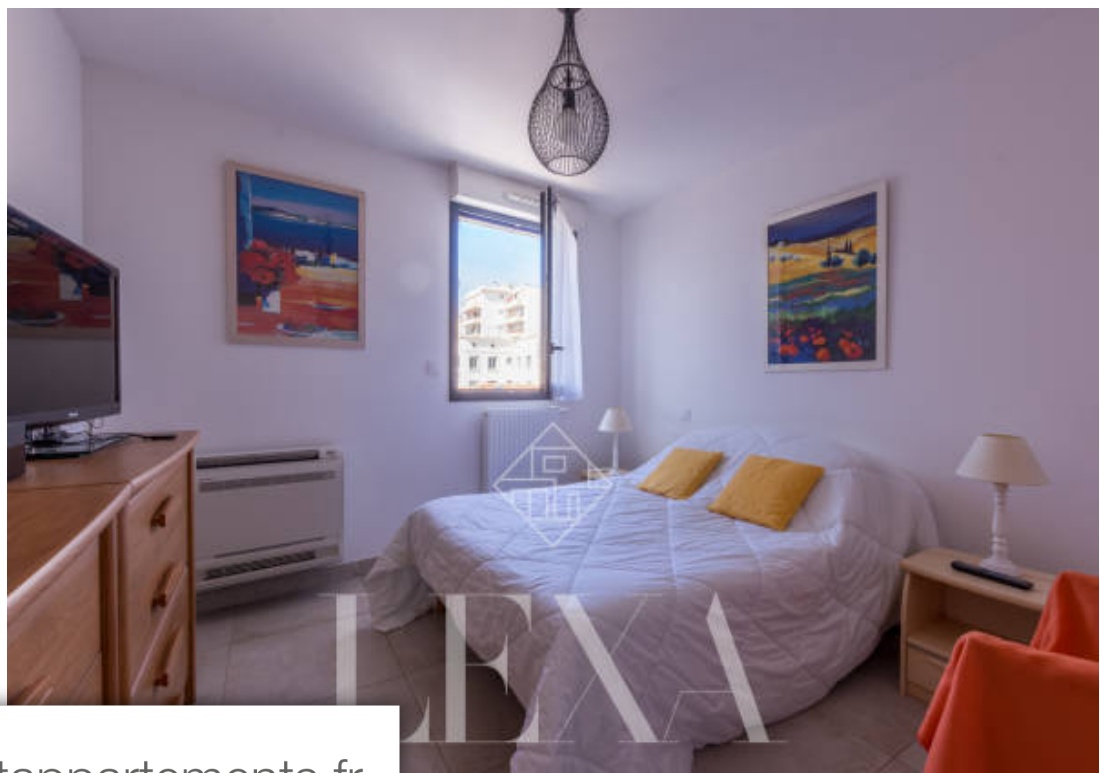
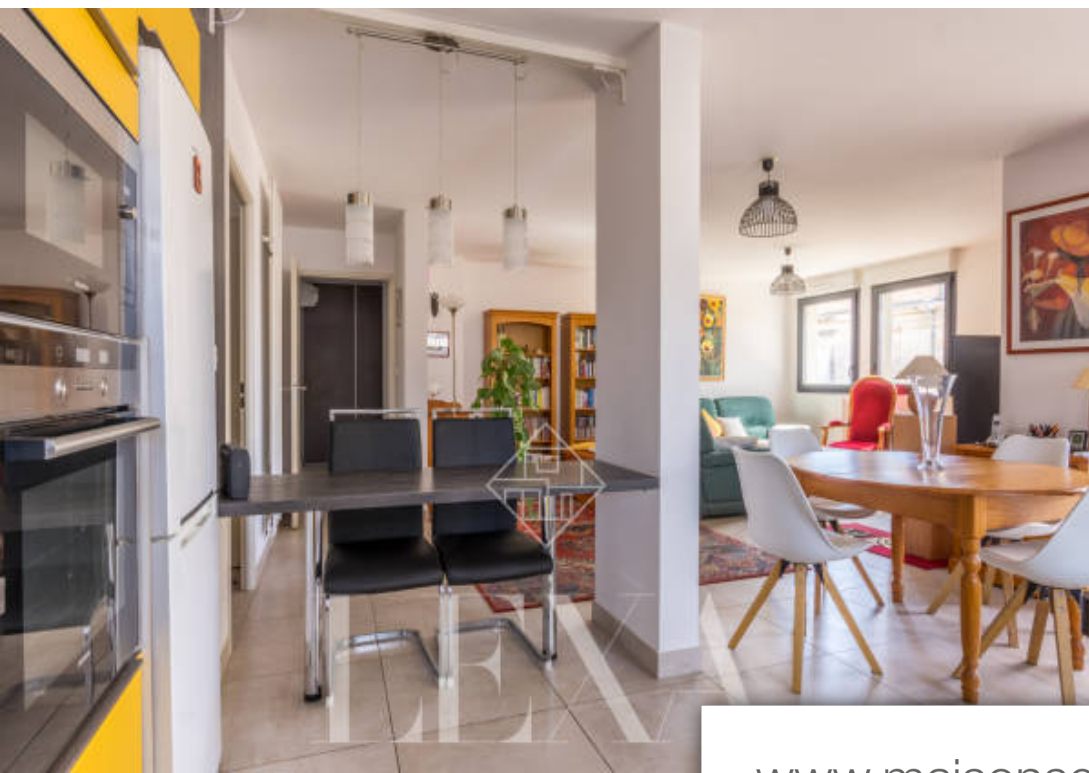
## LEXA IMMOBILIER

450 route de Nîmes - 34920 LE CRÈS

[Contacter l'agence](#)

[Voir tous les biens de cette agence](#)





[www.maisonsetappartements.fr](http://www.maisonsetappartements.fr)

