



Pièces	4 Pièces
Superficie	80 m²
Référence	CAT_1.35
Prix	499 900 €

Montpellier

Appartement à vendre (34000)

Tres grand rez de jardin , petite residence proche centre ville contact monappart9:
charles tomasi 0619603275 secteur : un emplacement idéal près du parc
montcalm, un quartier en pleine restructuration avec le passage de la future ligne 5
du tramway. Parfait pour les amoureux de la nature tout en gardant une VI citadine
proche des commodités l'appartement que je vous propose est un grand
rez-de-jardin de 80m². Entrez dans votre immense séjour cuisine triple exposition et
très lumineux grâce a ses grandes baies vitrées coulissantes donnant accès à un
immense extérieur de plus de 100m² entièrement privatif et intimiste. A l'étage, 3
grandes chambres avec placards, salle de bain double vasque et des wc
indépendants. Un grand cellier en rdc et un second wc concluent le tour de ce
sublime logement prix : 499 900eur remise des clés 4t2023 et bénéficiez aussi des
avantages du neuf : -financez jusqu'à 40% de votre achat, sans intérêts ! -frais de
notaire réduits à 9 875€ au lieu de 31 600€ -exonération partielle de la taxe
foncière (2 ans) -charges réduites (bâtiment bbc) -dernières normes rt2012/re2020
que vous recherchez un studio confortable, un appartement familial spacieux, une
...

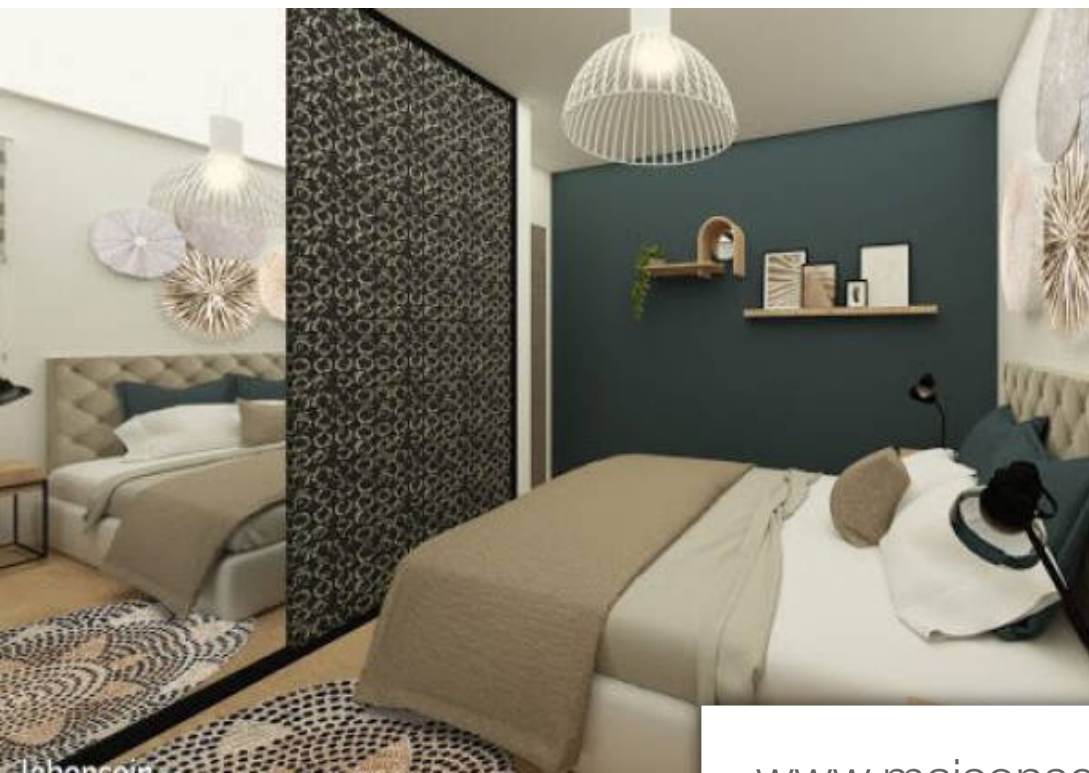
MONAPPART9 MONTPELLIER

1134 Avenue de l'Europe - 34000 CASTELNAU-LE-LEZ

[Contacter l'agence](#)

[Voir tous les biens de cette agence](#)





BESOIN DE PLUS D'INFORMATIONS ?

MONAPPART9.COM
CRÉATEUR DE PATRIMOINE

CONTACTEZ VOTRE RESPONSABLE DE PROJET
CHARLES TOMASI
06 19 60 32 75
ca.tomasi@monappart9.fr
www.monappart9.com
1134 Avenue de l'Europe 34170 Castelnau le lez.

www.maisonsetappartements.fr

