



Pièces	4 Pièces
Superficie	95 m²
Référence	CAT_1.36
Prix	512 000 €

Montpellier

Appartement à vendre (34000)

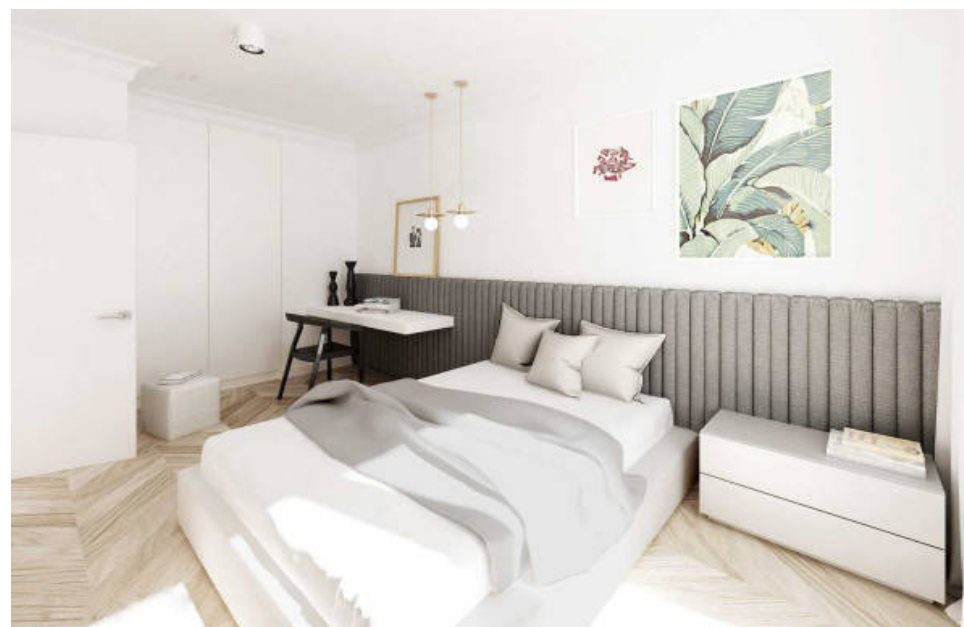
Magnifique t4 avec jardin en plein coeur de port marianne ! Contact monappart9 : charles tomasi 0619603275 le quartier port-marianne est le secteur économique de montpellier. Recent, il propose tous les services à 15mn, à pied. Transports avec le tram (l3) , écoles, de la maternelle au college, loisirs et commerces de proximité, et accès rapide aux plages. Appartement que je vous propose est un t4 duplex qui dispose d'une surface de 93m² avec un séjour/cuisine qui s'ouvre sur une terrasse et un jardin en exposition sud/ouest. À l'étage, vous trouverez 3 chambres avec une salle de bain et w. C séparés. Salle d'eau et w. C séparés au rdc. Prix appartement : 512 000€ remise des clés : 4t2023 et bénéficiez aussi des avantages du neuf : -financez jusqu'à 40% de votre achat, sans intérêts ! -frais de notaire réduits à 9 147€ au lieu de 29 272€ -exonération partielle de la taxe foncière (2 ans) -charges réduites (bâtiment bbc) -dernières normes rt2012/re2020 que vous recherchez un studio confortable, un appartement familial spacieux, une jolie maison ou un rooftop de luxe avec vue dégagée, monappart9 a la solution parfaite pour vous ! Notre équipe dévouée est là pour vous accompagner à ...

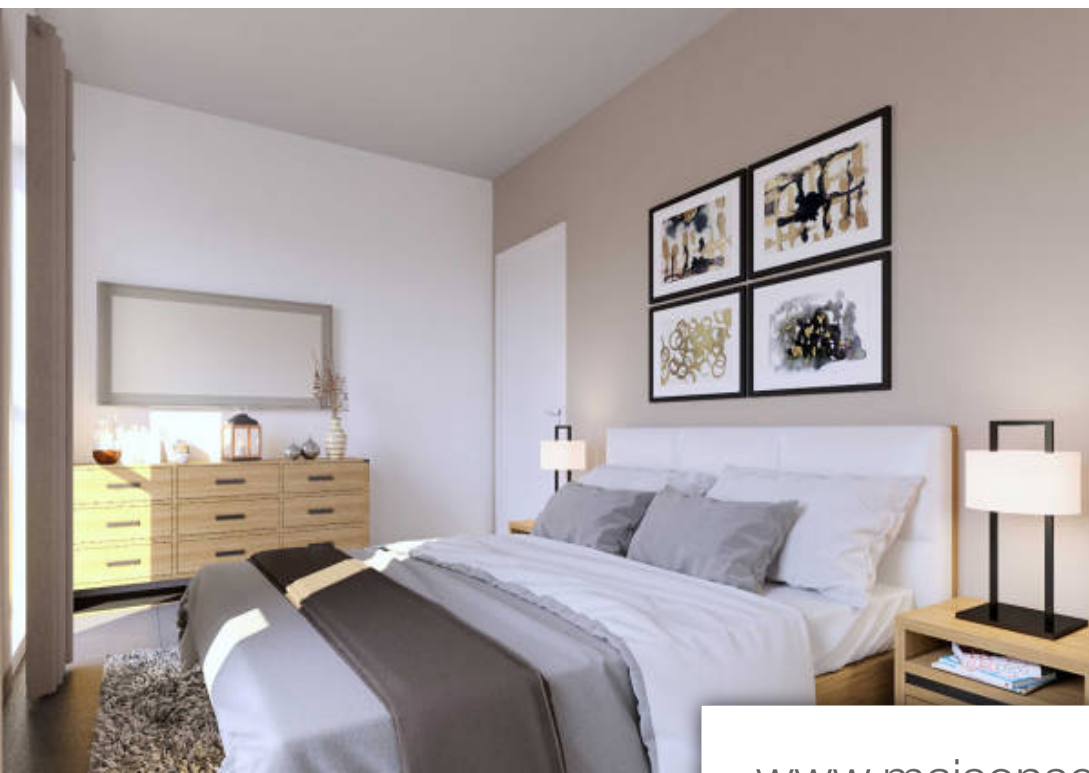
MONAPPART9 MONTPELLIER

1134 Avenue de l'Europe - 34000 CASTELNAU-LE-LEZ

[Contacter l'agence](#)

[Voir tous les biens de cette agence](#)





www.maisonsetappartements.fr

BESOIN DE PLUS D'INFORMATIONS ?



MONAPPART9.COM
CRÉATEUR DE PATRIMOINE

CONTACTEZ VOTRE RESPONSABLE DE PROJET

CHARLES TOMASI

06 19 60 32 75
ca.tomasi@monappart9.fr
www.monappart9.com
1134 Avenue de l'Europe 34170 Castelnaud-le-Lez

