



|            |                         |
|------------|-------------------------|
| Pièces     | <b>2 Pièces</b>         |
| Superficie | <b>46 m<sup>2</sup></b> |
| Référence  | <b>3330847</b>          |
| Prix       | <b>240 800 €</b>        |

Nantes

Appartement à vendre (44000)

Nantes-waldeck rousseau : venez découvrir ce très bel appartement 2 pièces fraîchement rénové de 46m<sup>2</sup> situé au 1er étage d'une petite copropriété. Ce bien se compose d'une pièce de VI de 30m<sup>2</sup> sur parquet avec cuisine aménagée et équipée, elle comprend trois ouvertures ce qui lui offre une belle luminosité. Un cellier, une chambre de 12.85m<sup>2</sup> avec placards et une salle d'eau avec fenêtre. En annexe un caveau qui apporte un espace de stockage supplémentaire. Possibilité d'acheter l'appartement meublé. Idéalement situé proche du centre ville, des bords de l'erdre et à 6mn à pieds du tramway ligne 2 ( arrêt motte rouge) en direction des facultés.



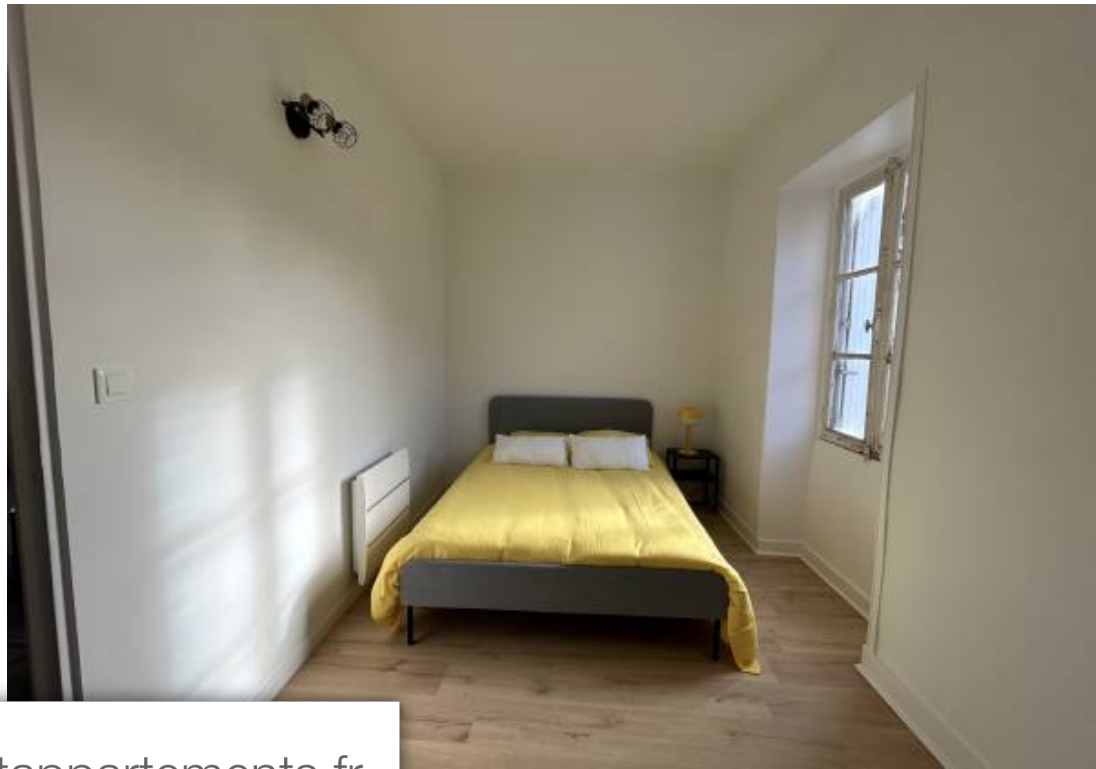
## CITYA HOTEL DIEU

39 rue Crucy - 44000 NANTES

[Contacter l'agence](#)

[Voir tous les biens de cette agence](#)





[www.maisonsetappartements.fr](http://www.maisonsetappartements.fr)

