



Pièces	6 Pièces
Superficie	209 m²
Référence	1866-1
Prix	639 000 €

Nantes

Appartement à vendre (44000)

Duplex de caractère rénové par ses propriétaires actuels avec un cabinet d'architecte nantais. Le bien s'organise sur deux niveaux. Le premier s'ouvre sur une grande pièce à vivre de 71m² agencée en open space et un séjour cathédrale qui lui confère une hauteur sous plafond dépassant les six mètres. Une majestueuse cheminée en béton parfait l'atmosphère de cet espace. Une cuisine ouverte fait face au séjour et donne le ton à la convivialité qui se dégage de cet ensemble bercé par les ouvertures multiples et généreuses . Une buanderie, une suite parentale avec dressing et sa salle d'eau complètent ce niveau. Un escalier en bois et métal qui domine la pièce de VI mène au deuxième niveau. Une mezzanine distribue trois chambres , une salle de bain avec une baignoire, et un espace bureau. Chauffage au gaz de ville. Cave, place de parking commerces, transports, écoles et gare à proximité immédiate. Pour visiter ce bien, contactez-moi: thomas boullissiere ei, agent commercial rsac 2020ac00422 0661985638 classe energie : C (100) montant moyen des dépenses annuelles d'énergie pour un montant standard établi à partir du prix de l'énergie de l'année 2021 : entre 1700 euros à 2200 euros ce ...

ESPACES ATYPIQUES 44

3 PLACE DE LA MONNAIE - 44000 NANTES

[Contacter l'agence](#)

[Voir tous les biens de cette agence](#)



Présenté par :



Thomas Boulassière

Consultant Immobilier
Nantes - Est - Basse-Goulaine - Saint-Julien-de-Concelle - Divatte-sur-Loire

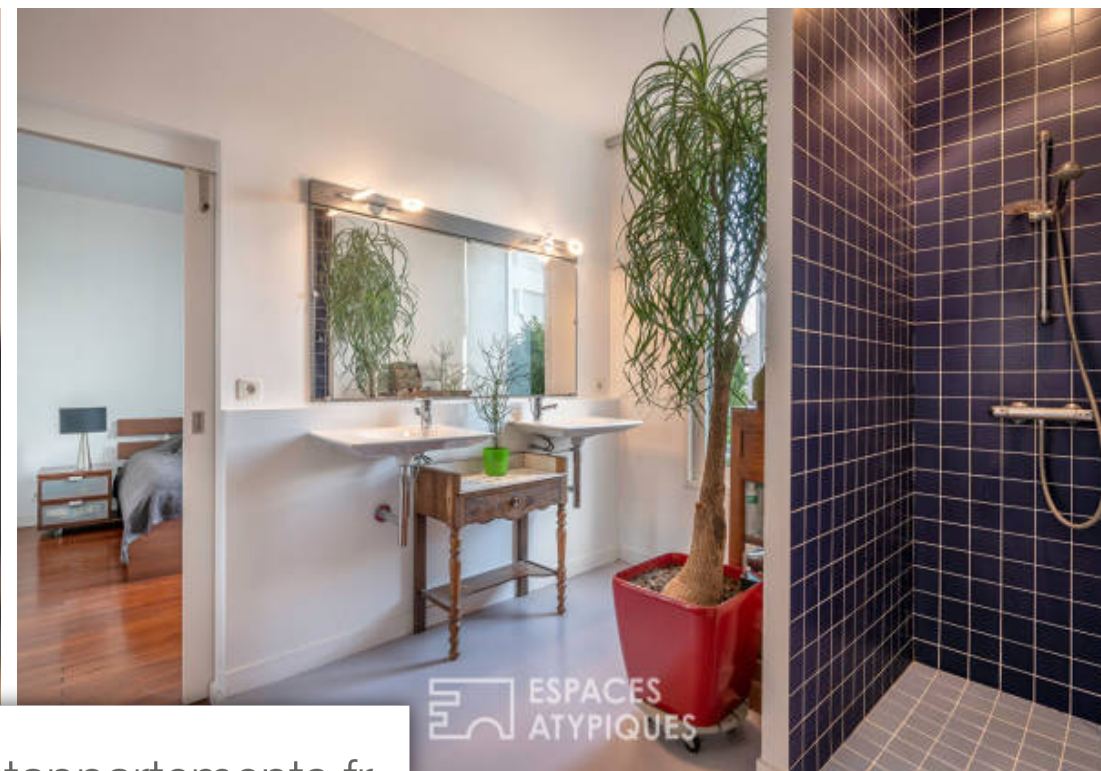
06.61.98.56.38

thomas.boulassiere@espaces-atypiques.com

Contactez-le en scannant le QR Code



ESPACES
ATYPIQUES



ESPACES
ATYPIQUES

www.maisonsetappartements.fr



ESPACES
ATYPIQUES



ESPACES
ATYPIQUES