



 ESPACES
ATYPIQUES

Pièces	4 Pièces
Superficie	81 m²
Référence	1921
Prix	430 500 €

Nantes

Appartement à vendre (44000)

Cet appartement central, situé au second étage d'une copropriété vous propose, après avoir fait l'objet d'une rénovation de qualité, de beaux espaces à vivre accompagnés d'un balcon ouvert sur la ville. Grande pièce de vie, salon/séjour/cuisine sur parquet, cheminée et deux chambres. Clair, distribué de façon limpide, il séduit par son confort douillet pour des personnes en recherche de vie urbaine ou le tout à proximité est essentiel (commerces, écoles, transports, culture). Contact : agent commercial rsac n°2017ac00326 - nantes classe énergie : / classe climat : b montant moyen estimé des dépenses annuelles d'énergie pour un usage standard, établi à partir des prix de l'énergie de l'année 2021 : entre 1310€ et 1800€. Par an les informations sur les risques auxquels ce bien est exposé sont disponibles sur le site géorisques : [www. Georisques. Gouv. Fr](http://www.Georisques.Gouv.Fr) copropriété de 18 lots (pas de procédure en cours). Charges annuelles : 2500.00 euros.

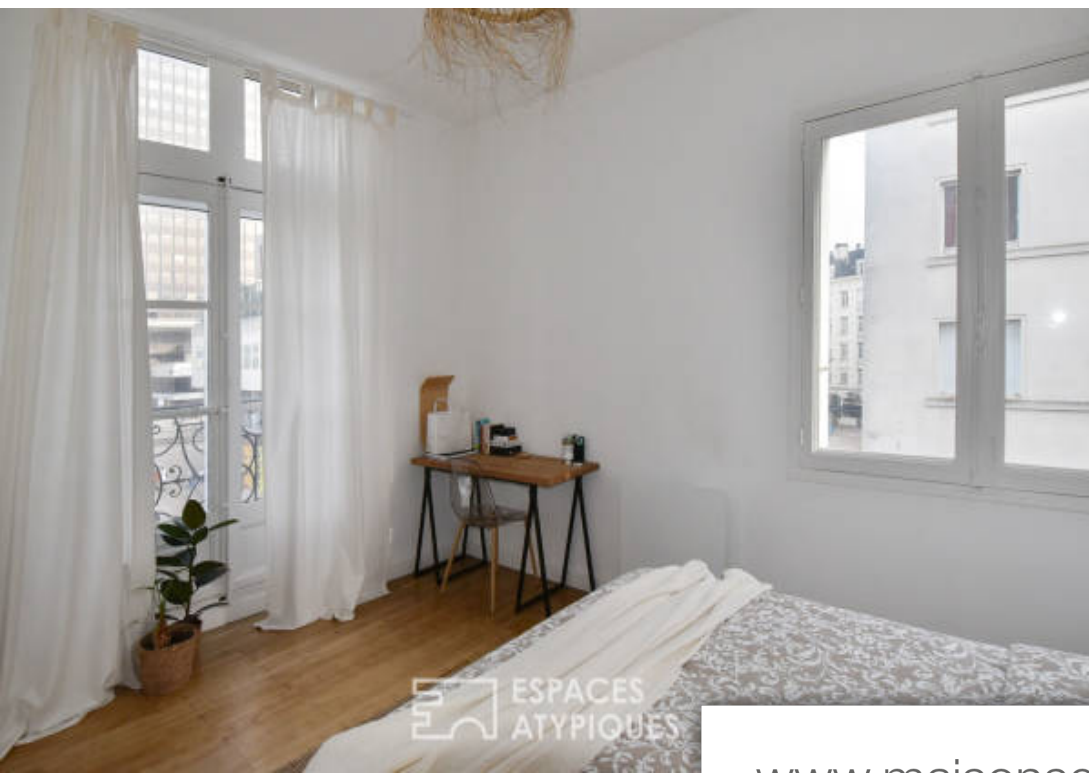
ESPACES ATYPIQUES 44

3 PLACE DE LA MONNAIE - 44000 NANTES

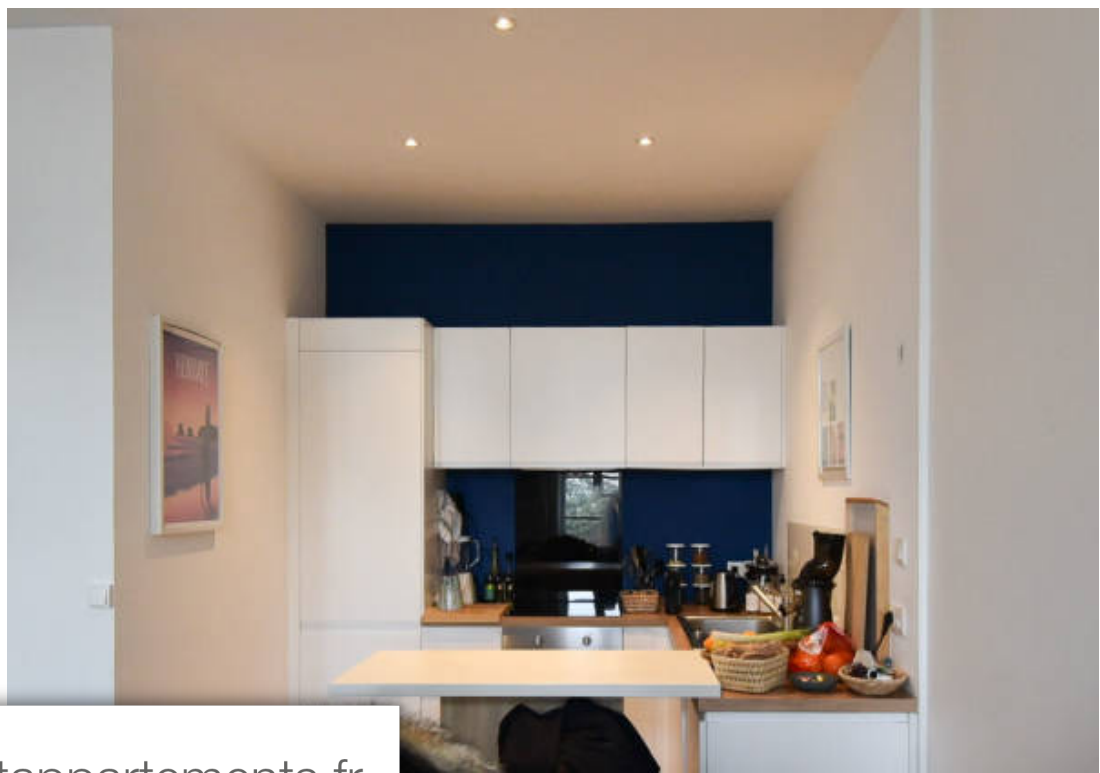
[Contacter l'agence](#)

[Voir tous les biens de cette agence](#)

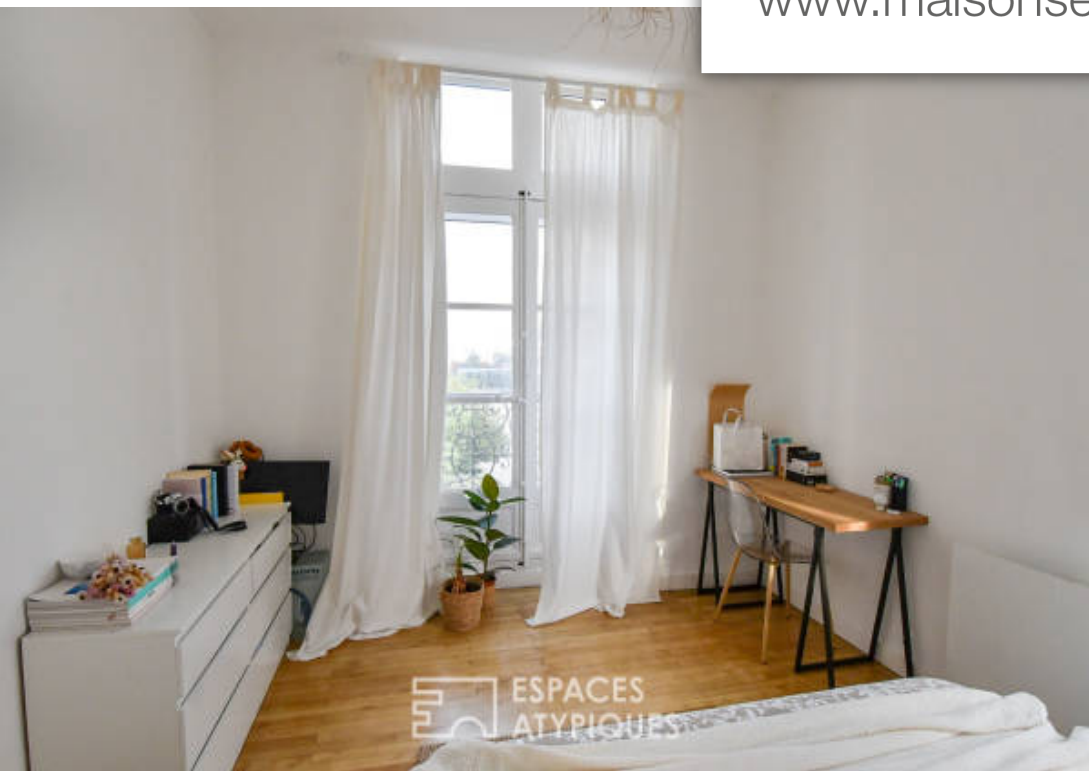




ESPACES
ATYPIQUES




www.maisonsetappartements.fr



ESPACES
ATYPIQUES


Présenté par :



Edwige Filleux
Consultante Immobilier
Nantes Centre - Bords de Loire Est - Thouaie-sur-Loire - Mauves-sur-Loire - Le Cellier - Oudon - Ancenis - Varades
Bords de l'Érdre - Nort-sur-Erdre - Joué-sur-Erdre - Saint-Mars-du-Désert - Petit-Mars - Tranz-sur-Erdre - Ligné - Les Vallons de l'Érdre

06.07.63.16.55
edwige.filleux@espaces-atypiques.com

Contactez-la en scannant le QR Code



ESPACES
ATYPIQUES