



ESPACES  
ATYPIQUES

Pièces	<b>5 Pièces</b>
Superficie	<b>161 m<sup>2</sup></b>
Référence	<b>1977</b>
Prix	<b>649 000 €</b>

Nantes

Appartement à vendre (44000)

Idéalement situé au second étage d'une belle copropriété de l'hyper centre nantais graslin/crébillon, cet appartement aux espaces généreux et multiples propose dès l'entrée une grande pièce de VI/séjour qui articule la distribution en étoile des espaces à vivre et des espaces nuit. Cet élégant et spacieux appartement de type 6 (4 ou 5 chambres), propose 161 m<sup>2</sup> de surface à vivre, qui se déclinent en pièces de convivialité et 4 chambres et 1 bureau en espaces plus intimistes selon votre besoin. Un grand salon, la cuisine indépendante, deux salles d'eau et une salle de bain/wc viennent compléter le tout. Vous serez conquis par le charme de l'ancien qui s'y dégage (parquet à caissons/cheminée de marbre/belle hauteur de plafond), sa luminosité. En complément deux grandes caves, et un grenier pour répondre à vos besoins de stockage. Charges annuelles : 3100€/ an nbre de lots : 14 dont 10 lots d'habitation. Appartement familial ou autre projet pour découvrir ce lieu au cœur du centre ville de Nantes, contactez Edwige Filleux (ei) 06 07 63 16 55 - rsac 201700336 Nantes classe énergie : D - classe climat : D montant moyen estimé des dépenses annuelles d'énergie pour un usage ...

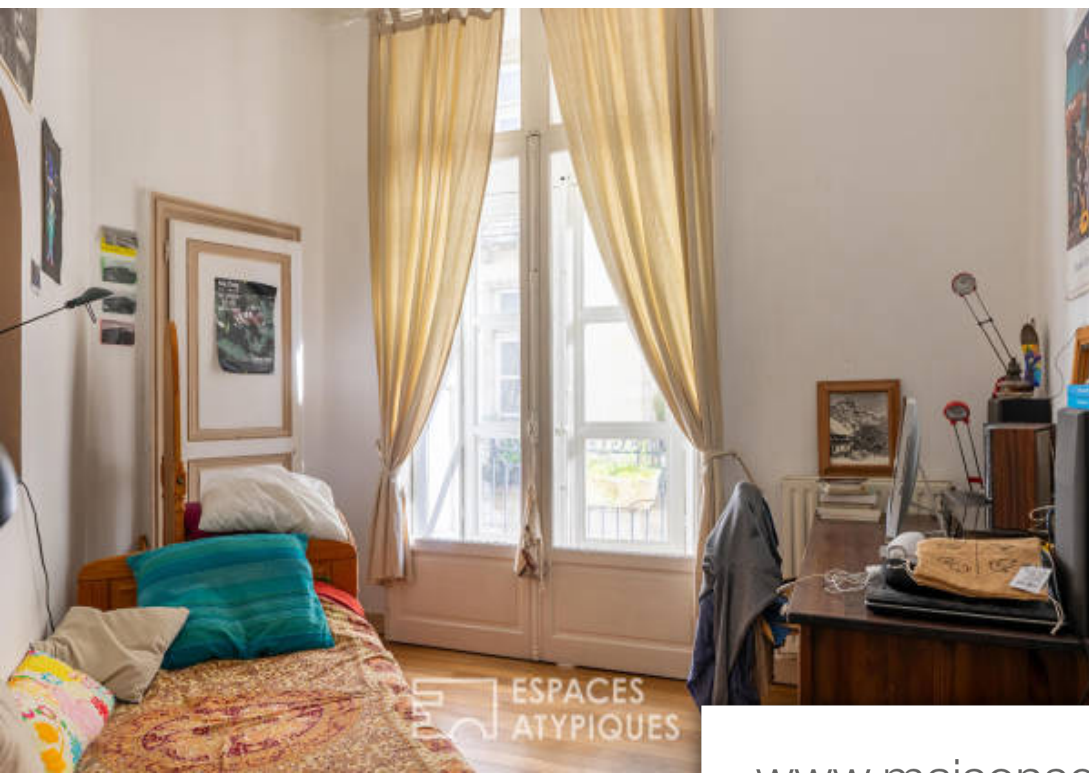
## ESPACES ATYPIQUES 44

3 PLACE DE LA MONNAIE - 44000 NANTES

[Contacter l'agence](#)

[Voir tous les biens de cette agence](#)



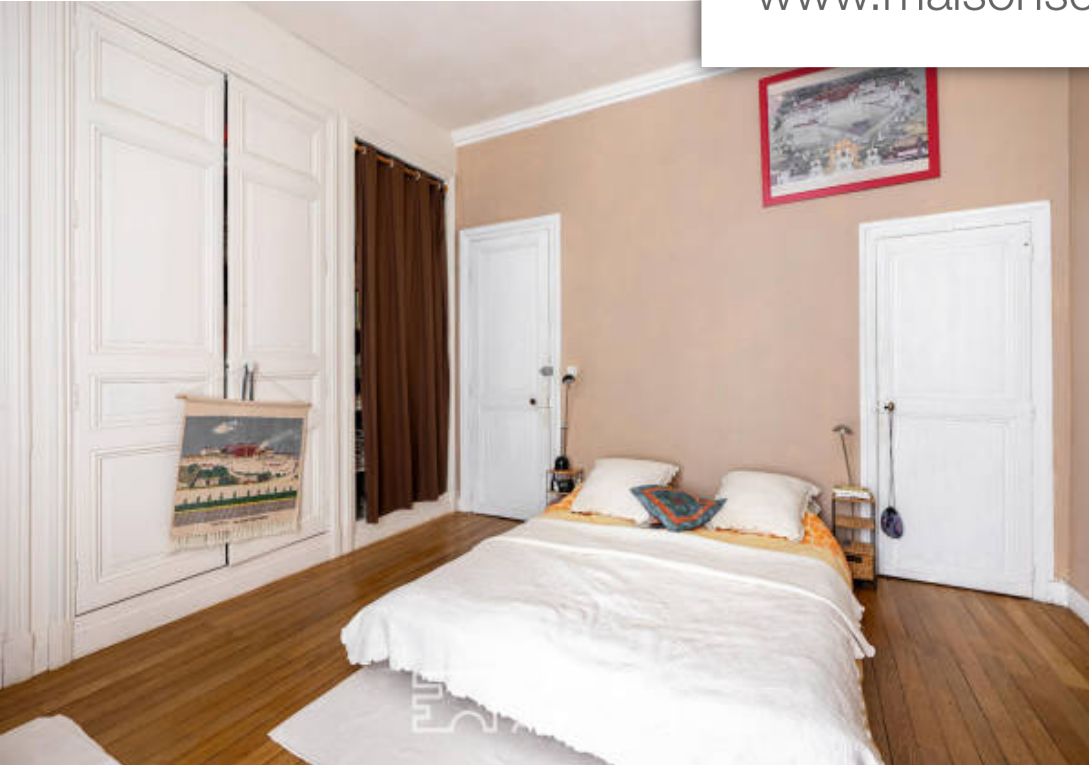


ESPACES ATYPIQUES



ESPACES ATYPIQUES

[www.maisonsetappartements.fr](http://www.maisonsetappartements.fr)



ESPACES ATYPIQUES



ESPACES ATYPIQUES