



Pièces	<b>6 Pièces</b>
Superficie	<b>190 m<sup>2</sup></b>
Référence	<b>83821448</b>
Prix	<b>2 390 000 €</b>

# Neuilly sur Seine

## Appartement à vendre (92200)

Au cœur de Neuilly, quartier Sablons, proche de tous les commerces et du métro ligne 1, ce très bel appartement haussmannien de grand standing a été entièrement refait à neuf avec des matériaux de qualité. De près de 190 m<sup>2</sup>, il comprend une galerie d'entrée, un double séjour avec deux cheminées, une vaste cuisine d'îlot, une suite parentale avec sa salle de bains, trois autres grandes chambres avec une seconde salle de bains, une salle de douche et un WC séparé. Ce bien d'exception, rare à la vente et en parfait état, bénéficie de très belles hauteurs sous plafonds et de nombreux espaces de rangement. Une double cave en sous-sol complète ce bien. Sectorisation collège et lycée Pasteur.

## DANIEL FEAU NEUILLY

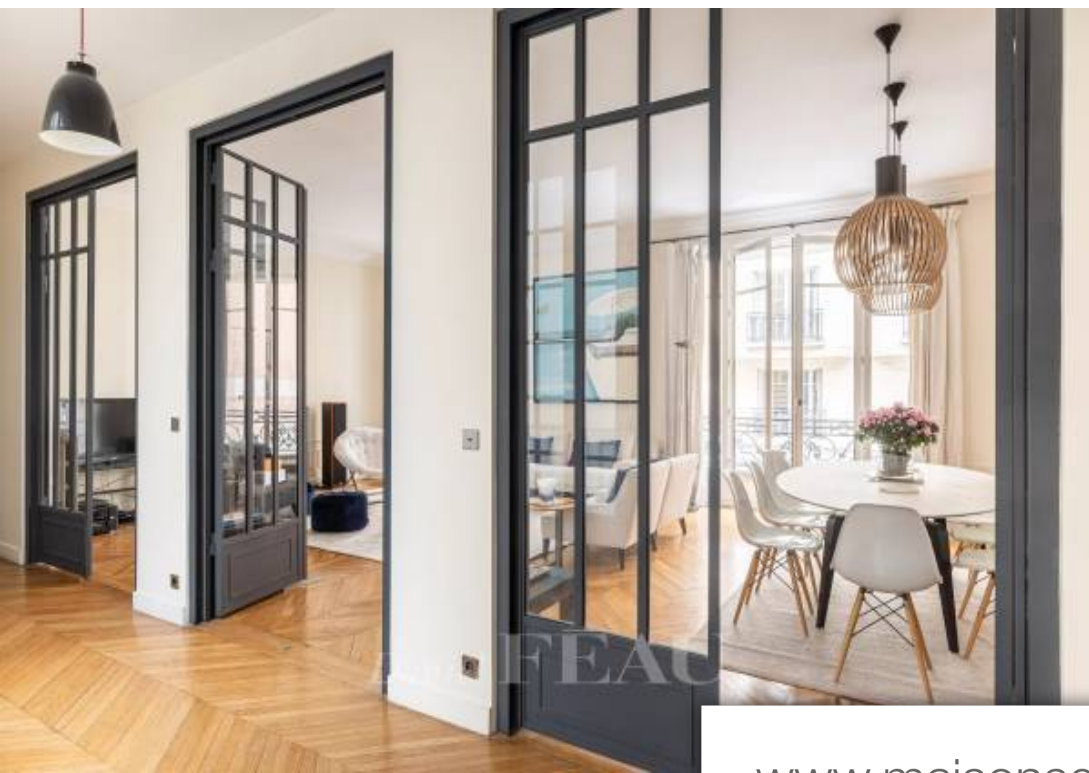
105 AVENUE ACHILLE PERETTI - 92200 NEUILLY SUR SEINE

[Contacter l'agence](#)

[Voir tous les biens de cette agence](#)







[www.maisonsetappartements.fr](http://www.maisonsetappartements.fr)

