



EMILE GARCIN  
PROPRIETES

Pièces	<b>6 Pièces</b>
Superficie	<b>211 m<sup>2</sup></b>
Référence	<b>NEU-11993-SLNB</b>
Prix	<b>3 225 000 €</b>

# Neuilly sur Seine

## Appartement à vendre (92200)

Au coeur du quartier Saint-James, au calme absolu et à l'abri des regards, dans une résidence de standing avec gardienne à demeure, magnifique appartement traversant de 212 m2 avec un jardin privatif de 480 m2 et quatre ou cinq chambres possibles. Il se compose d'un hall d'entrée, d'un vaste séjour avec cheminée ouvrant de plain-pied sur le jardin arboré, clos et exposé sud, d'une grande cuisine dinatoire indépendante donnant sur le jardin, d'une salle à manger, d'un bureau, d'une suite parentale avec sa salle de bains (baignoire, douche et toilettes) et son dressing, d'une autre chambre, d'une salle de douche avec toilettes et d'une kitchenette, des toilettes d'invités. Une chambre de service mitoyenne de 12 m2 pouvant être rattachée à l'appartement ainsi que deux emplacements de parking et deux caves complètent cet ensemble. Possibilité d'acquérir en supplément une chambre de service de 11 m2 contiguë à l'appartement. Proximité du bois, du métro et de commerces. Copropriété de 10 lots. Charges annuelles : 16000.00 euros.

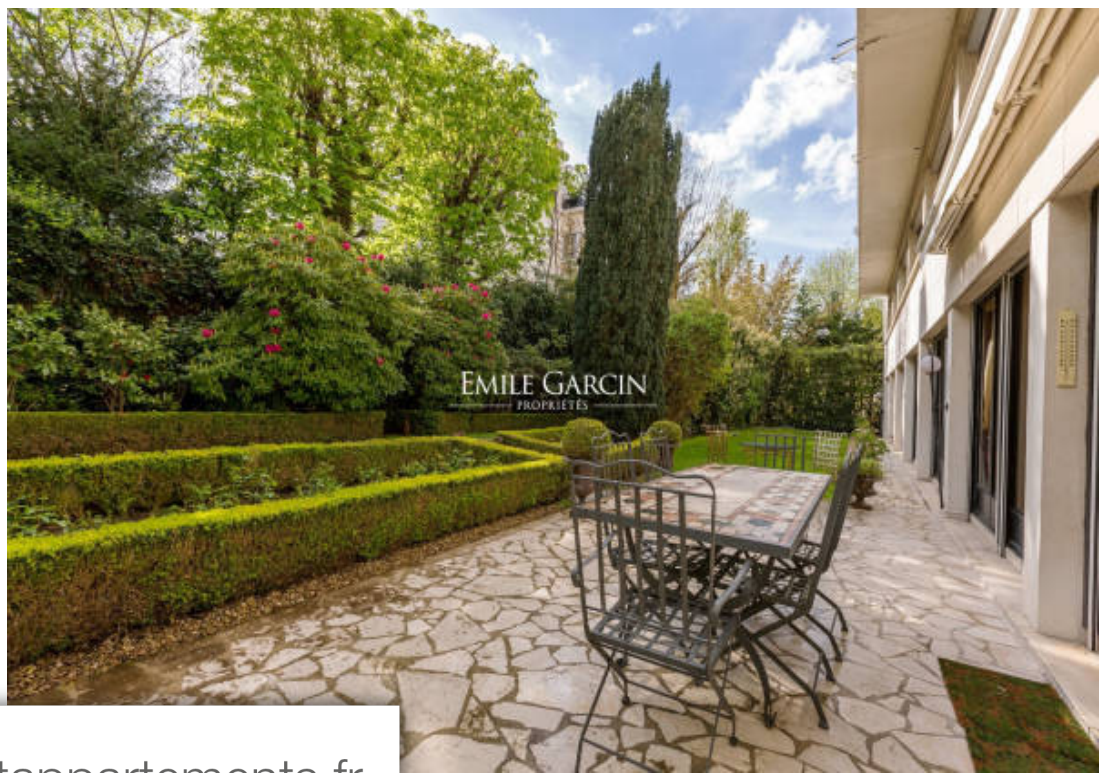
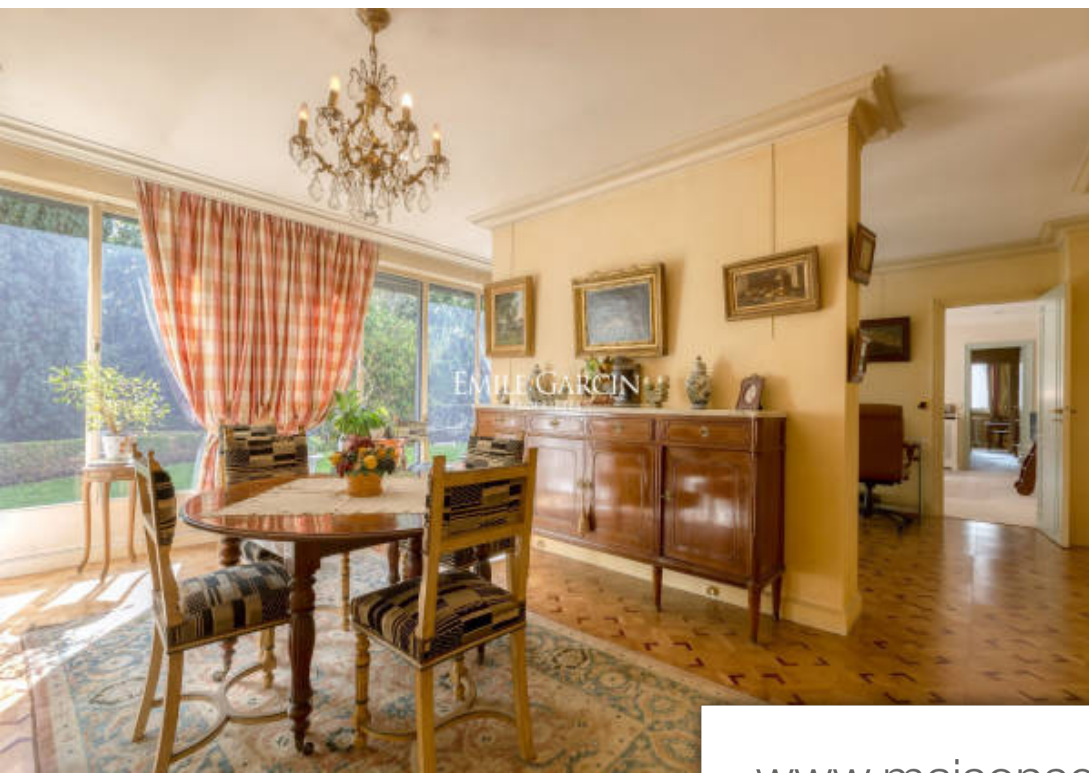
## **EMILE GARCIN NEUILLY**

9 RUE DU BOIS DE BOULOGNE - 92200 NEUILLY SUR SEINE

[Contacter l'agence](#)

[Voir tous les biens de cette agence](#)





[www.maisonsetappartements.fr](http://www.maisonsetappartements.fr)

