



Pièces	<b>6 Pièces</b>
Superficie	<b>190 m<sup>2</sup></b>
Référence	<b>P03-1881</b>
Prix	<b>2 390 000 €</b>

Neuilly sur Seine

Appartement à vendre (92200)

Situé en plein cœur du quartier des Sablons, à proximité de tous les commerces et du métro ligne 1, Sotheby's vous propose ce très bel appartement haussmannien de grand standing, qui a bénéficié d'une rénovation de qualité. D'une superficie habitable de 190 m<sup>2</sup>, cet appartement familial et de réception est composé d'une galerie d'entrée, d'un double séjour, d'une spacieuse cuisine d'îlot, d'une suite parentale avec sa salle de bains attenante, de trois grandes chambres avec une salle de bains, d'une salle de douche et de toilettes séparées. Ce bien, rare à la vente et en parfait état, allie une rénovation contemporaine et a su garder tout le charme de l'ancien (belle hauteur sous plafond, parquet point de Hongrie, cheminées et moulures d'époque). Une double cave en sous-sol complète cette offre. Sectorisation, école Bleue, collège et lycée Pasteur.



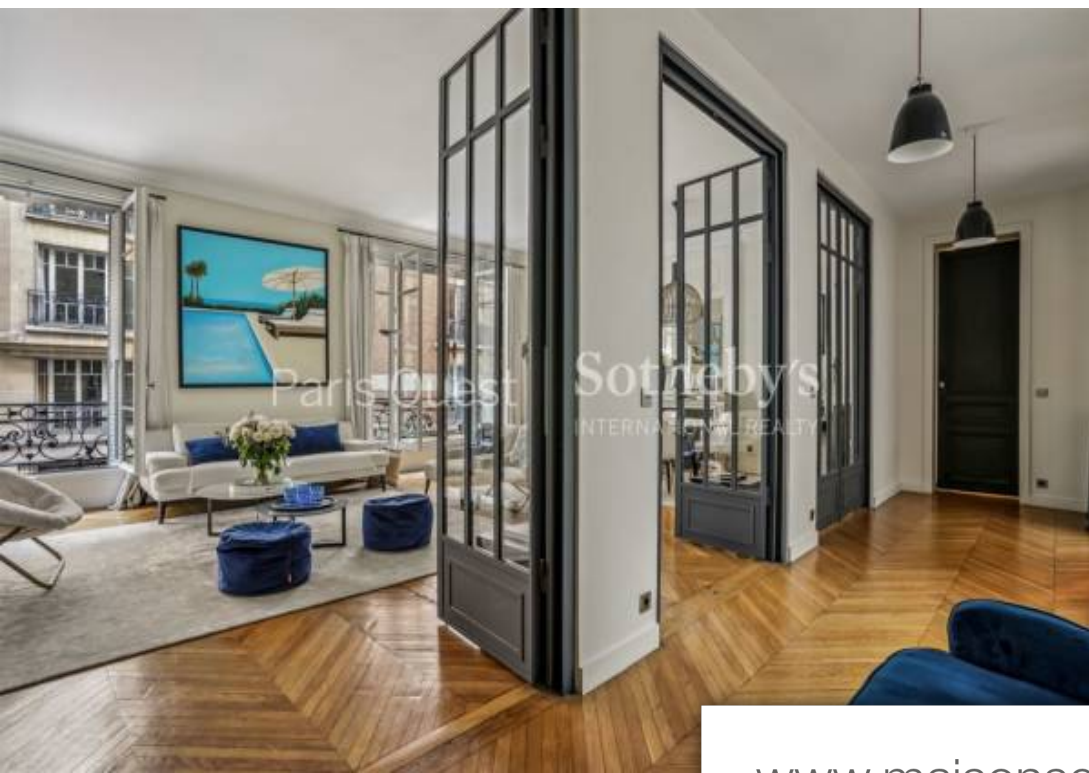
## PARIS OUEST SOTHEBY'S IR NEUILLY

Place Sainte-Foy, 2 rue de Chézy - 92200 NEUILLY SUR SEINE

[Contacter l'agence](#)

[Voir tous les biens de cette agence](#)





[www.maisonsetappartements.fr](http://www.maisonsetappartements.fr)

