



Pièces	<b>3 Pièces</b>
Superficie	<b>62 m<sup>2</sup></b>
Référence	<b>84093111</b>
Prix	<b>750 000 €</b>

# Neuilly sur Seine

## Appartement à vendre (92200)

L'agence vaneau vous propose un appartement de 62.08 m<sup>2</sup> situé au 1er étage d'un immeuble semi-récent datant de 1960, bénéficiant d'un gardien et d'un ascenseur, dans le quartier de bagatelle. Entièrement rénové par architecte, ce bien se compose : d'une entrée, d'un séjour avec une cuisine ouverte donnant sur un balcon exposé sud, d'une chambre, avec la possibilité d'aménager une deuxième chambre selon vos besoins, d'un wc indépendant et une salle de bains. Une cave complète ce bien. Honoraires à charge vendeur inclus dans le prix de vente. Montant moyen annuel de la quote-part de charges ...

*Agence vaneau offers you a 62.08 sq. M. Apartment on the 1st floor of a 1960 semi-refurbished building, with janitor and elevator, in the bagatelle district. Entirely renovated by an architect, this property comprises an entrance hall, a living room with an open-plan kitchen opening onto a south-facing balcony, a bedroom with the possibility of adding a second bedroom if required, an independent toilet and a bathroom. A cellar completes this property. Fees included in the sale price. Average annual running costs: 3,320 euros. Total number of lots: 239. Residential lots: 144. No legal ...*

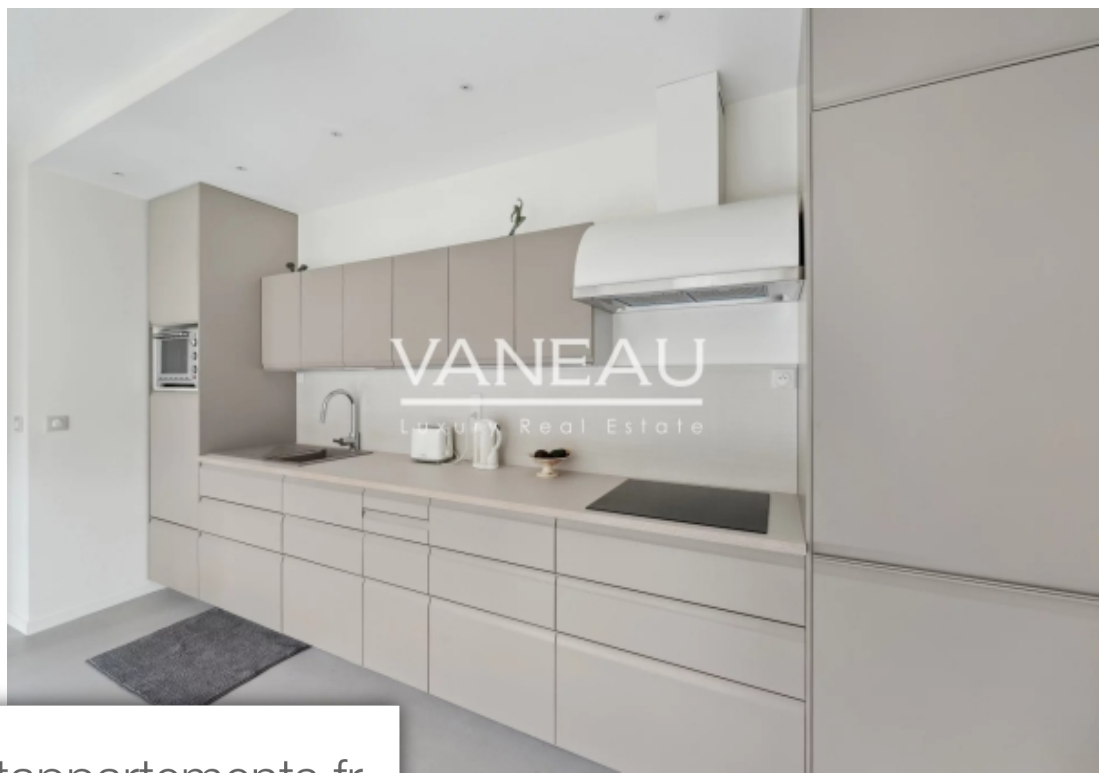
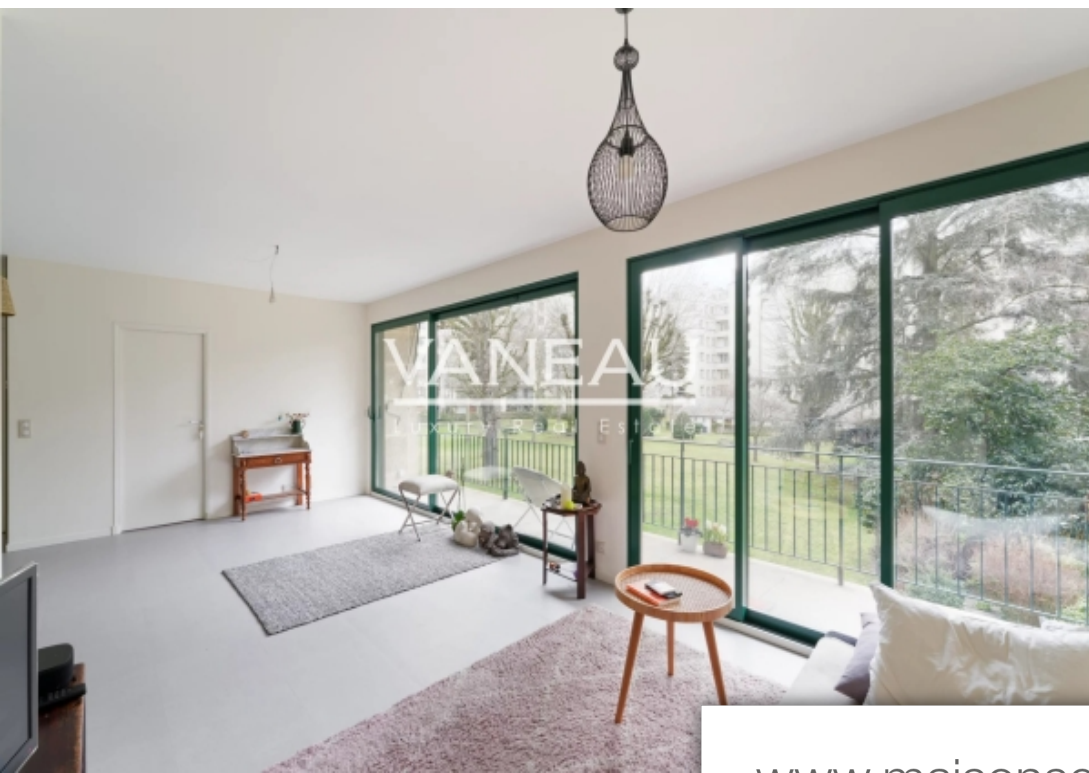
## VANEAU NEUILLY

137-145, avenue Achille Peretti - 92200 NEUILLY SUR SEINE

[Contacter l'agence](#)

[Voir tous les biens de cette agence](#)





[www.maisonsetappartements.fr](http://www.maisonsetappartements.fr)

