



Pièces	5 Pièces
Superficie	90 m²
Référence	84408522
Prix	1 100 000 €

Neuilly sur Seine

Appartement à vendre (92200)

L'agence vaneau vous propose en exclusivité un appartement familial de 90.46 m² niché dans le quartier bagatelle. Situé au sein d'une résidence de 1960 avec gardien, ce bien au 3^{ème} étage avec ascenseur noyé dans la verdure se compose : d'une entrée, d'un double séjour donnant sur un balcon exposé plein sud, de trois chambres, d'une salle de bains avec loggia, d'une cuisine aménagée et équipée, ainsi que d'un wc séparé. Une cave vient compléter cet ensemble. Sectorisation collège théophile gautier & lycée saint james honoraires de 2.80% ttc inclus dans le prix de vente à la charge de l'acquéreur, soit un prix hors honoraires de 1 070 000 €. Montant moyen annuel de la quote-part de charges courantes : 4.800 €. Nombre total de lots : 239. Lots d'habitation : 144 - aucune procédure en cours menée sur le fondement des articles 29-1 a et 29-1 de la loi n° 65-557 du 10 juillet 1965 et de l'article L. 615-6 du cch. Montant estimé des Dépenses annuelles d'énergie pour un usage standard : entre 780 € et 1.110 € par an, indexés au 1er janvier 2021. Les informations sur les risques auxquels ce bien est exposé sont disponibles sur le site géorisquesmandat n° 19352.

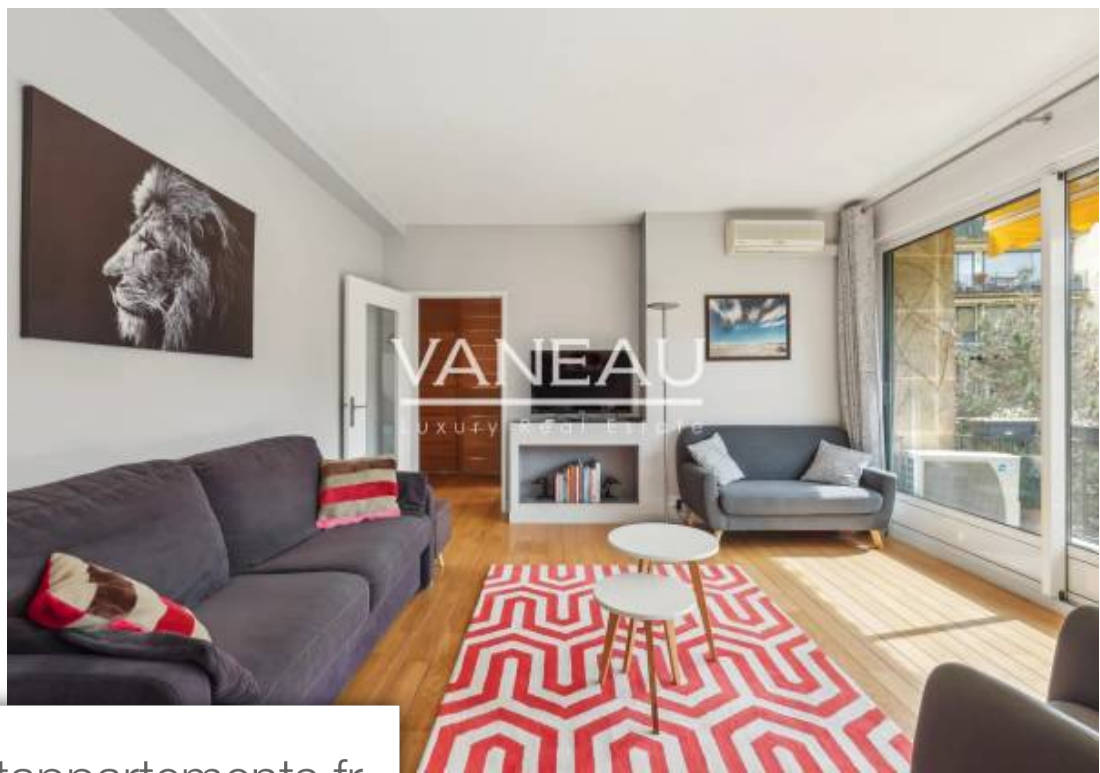
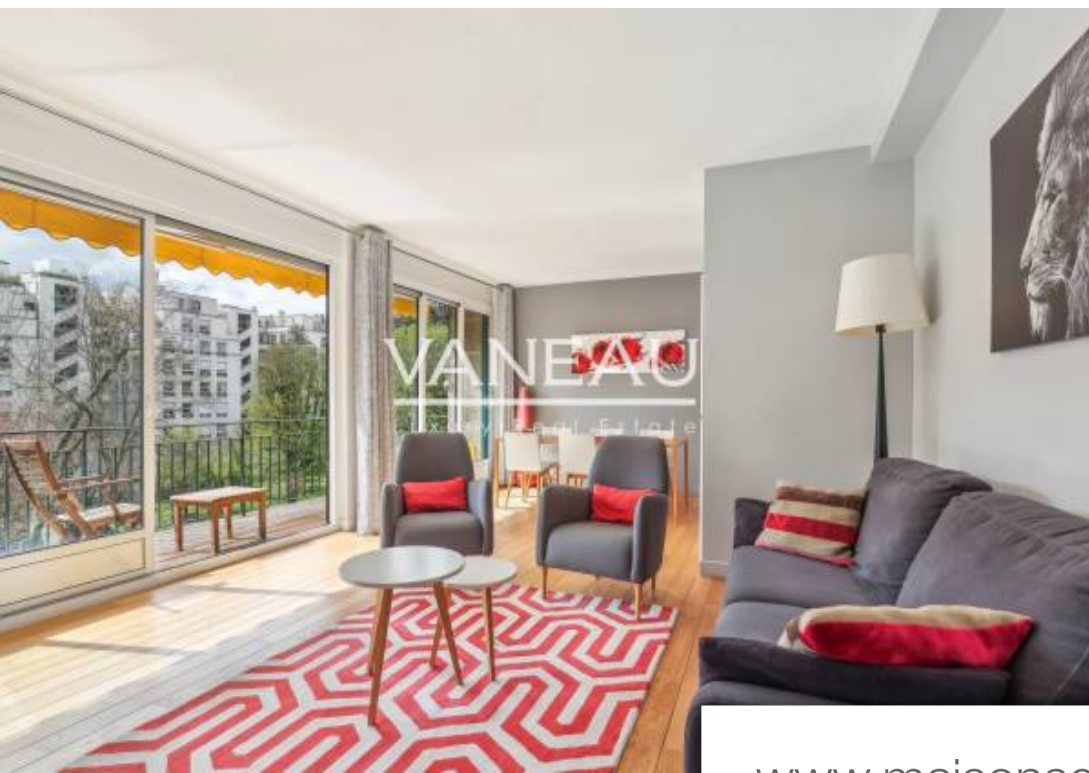
VANEAU NEUILLY

137-145, avenue Achille Peretti - 92200 NEUILLY SUR SEINE

[Contacter l'agence](#)

[Voir tous les biens de cette agence](#)





www.maisonsetappartements.fr

